

# Pandolfini

CASA D'ASTE

dal 1924



**DESIGN E ARTI DECORATIVE DEL '900**

FIRENZE

9 NOVEMBRE 2022







Pandolfini  
CASA D'ASTE dal 1924

DESIGN E ARTI DECORATIVE DEL '900

Firenze

**9 NOVEMBRE 2022**



Bandiera  
L'ARTE DI VIVERE

#### DIREZIONE

Pietro De Bernardi

#### RESPONSABILE OPERATIVO

Elena Capannoli  
*elena.capannoli@pandolfini.it*

#### RESPONSABILE AMMINISTRATIVO

Massimo Cavicchi  
*massimo.cavicchi@pandolfini.it*

#### COORDINATORE GENERALE

Francesco Consolati  
*francesco.consolati@pandolfini.it*

#### COORDINAMENTO DIPARTIMENTI

Lucia Montigiani  
*lucia.montigiani@pandolfini.it*

#### UFFICIO STAMPA

Anna Orsi - PressArt  
Mobile +39 335 6783927  
tel. 02 89010225  
*annaorsi.press@pandolfini.it*

#### SEGRETERIA E CONTABILITÀ CLIENTI

Alessio Nenci  
*alessio.nenci@pandolfini.it*

Nicola Belli  
*nicola.belli@pandolfini.it*

#### SEGRETERIA AMMINISTRATIVA

Francesco Tanzi  
Andrea Terreni  
*amministrazione@pandolfini.it*

#### PRIVATE SALES

Tel. +39 055 2340888  
Fax +39 055 244343  
*info@pandolfini.it*

#### RITIRI E CONSEGNE

Responsabile Magazzino  
Marco Fabbri  
*marco.fabbri@pandolfini.it*

Andrea Bagnoli  
Marco Gori  
Raffaele Ciccone  
*spedizioni@pandolfini.it*

#### MAGAZZINO E TRASPORTI

Tel. +39 055 2340888  
*logistica@pandolfini.it*

#### INFORMAZIONI E ABBONAMENTI CATALOGHI

Silvia Franchini  
*info@pandolfini.it*

#### SEDI

##### FIRENZE

---

Palazzo Ramirez Montalvo  
Borgo degli Albizi, 26  
50122 Firenze  
Tel. +39 055 2340888 (r.a.)  
Fax +39 055 244343  
*info@pandolfini.it*

##### POGGIO BRACCIOLINI

Via Poggio Bracciolini, 26  
50126 Firenze  
Tel. +39 055 685698  
Fax +39 055 6582714  
[www.poggiobracciolini.it](http://www.poggiobracciolini.it)  
*info@poggiobracciolini.it*

##### MILANO

---

Via Manzoni, 45  
20121 Milano  
Tel. +39 02 65560807  
Fax +39 02 62086699  
*milano@pandolfini.it*

##### ROMA

---

Via Margutta, 54  
00187 Roma  
Tel. +39 06 3201799  
Benedetta Borghese Briganti  
*roma@pandolfini.it*





# DESIGN E ARTI DECORATIVE DEL '900

## ESPERTI PER QUESTA VENDITA

DESIGN E ARTI DECORATIVE DEL '900

---

CAPO DIPARTIMENTO

Jacopo Menzani

[jacopo.menzani@pandolfini.it](mailto:jacopo.menzani@pandolfini.it)



ASSISTENTE

Anna Paola Bassetti

[design@pandolfini.it](mailto:design@pandolfini.it)

## ASTA FIRENZE

---

Palazzo Ramirez Montalvo

Mercoledì 9 novembre 2022

ore 11.00

Lotti 1 - 100

ore 15.00

Lotti 101 - 308

## ESPOSIZIONE PRATO

---

Via Fratelli Giachetti, 35

Sabato	5	novembre 2022	ore 10-18
Domenica	6	novembre 2022	ore 10-13
Lunedì	7	novembre 2022	ore 10-18
Martedì	8	novembre 2022	ore 10-18

Contatti:

[info@pandolfini.it](mailto:info@pandolfini.it)

Tel. +39 055 2340888

## PANDOLFINI CASA D'ASTE

---

Palazzo Ramirez Montalvo

Borgo degli Albizi, 26

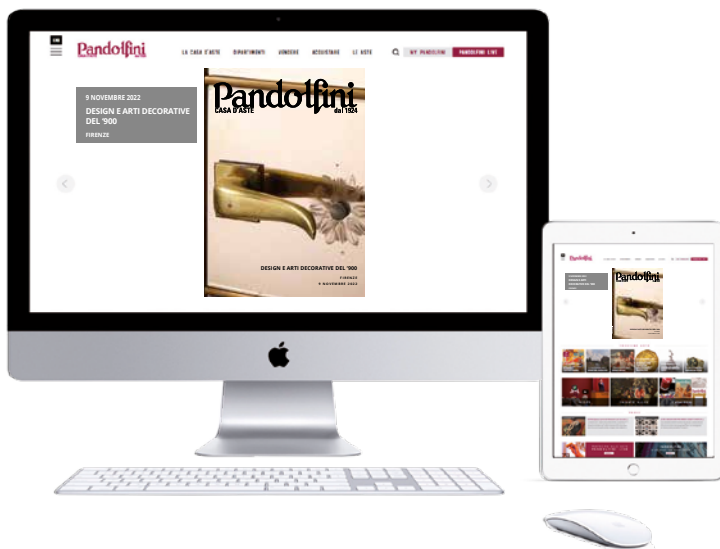
50122 Firenze

Tel. +39 055 2340888-9

Fax +39 055 244343

[info@pandolfini.it](mailto:info@pandolfini.it)





**Volete guardare e partecipare  
alle nostre aste da qualsiasi parte  
del mondo vi troviate?**

È semplice e veloce con l'applicazione  
Pandolfini Live  
Disponibile per iPhone e iPad

Se siete alla ricerca di arte, disegno, orologi o gioielli le nostre aste sono un riferimento per i collezionisti esperti e per i neofiti.

Partecipare ad un'asta e fare offerte è ora più facile che mai grazie alla nuova applicazione PANDOLFINI LIVE disponibile per i dispositivi mobili IOS iPhone e iPad. I nostri clienti inoltre potranno seguire in streaming live le aste e avere la sensazione di essere in sala, ma con la possibilità di fare offerte da qualsiasi parte del mondo.

**VISITA I TUNES STORE PER SCARICARE L'APP**





DESIGN E ARTI DECORATIVE DEL '900

Firenze

9 Novembre 2022

ore 11.00

**Lotti 1-100**





1

## Ercole Barovier

(Murano, 1889 - Venezia, 1974)

LAMPADARIO A SOSPENSIONE

in vetro

Produzione Barovier e Toso, Murano, 1930 circa  
alt. cm 115 diam. cm 50

GLASS HANGING LAMP

€ 800/1.000

2

## Gae Aulenti

(Palazzolo dello Stella, 1927 - Milano, 2012)

LAMPADA DA TERRA MODELLO  
ORACOLO

struttura in metallo e vetro

Produzione Artemide, Italia, 1969

alt. cm 140

«ORACOLO» FLOOR LAMP, METAL  
AND GLASS STRUCTURE

€ 1.000/1.500

### Bibliografia di confronto

G. Gramigna, *Repertorio del design italiano 1950-2000  
per l'arredamento domestico*, Allemandi, Torino, 2003,  
vol. 1, p. 164





3

### Ugo Lucerni

(Parma, 1900 - Firenze, 1989)

DUE MOSAICI

Firmati e datati al retro  
Italia, 1952  
cm H130xL56xP5,5

TWO MOSAICS

€ 1.000/1.500

4

### Alessandro Mendini

(Milano, 1931 - 2019)

ATTACCAPANNI MODELLO AMIKO

in metallo nei toni del nero e cromato  
Produzione Baleri, Italia, 1990 circa  
alt. cm 210

«AMIKO» COAT HANGER, BLACK  
AND CHROMED METAL

€ 500/600





5

## Cini Boeri

(Milano, 1924 - 2020)

### DIVANO MODELLO STRIPS

struttura in legno su ruote, imbottita e rivestita in tessuto nei toni del rosa antico

Etichetta del produttore sul fondo  
Produzione Arflex, Italia, 1970 circa  
cm H63xL143xP90

«STRIPS» SOFA, WOODEN  
STRUCTURE ON WHEELS, ANTIQUE  
PINK FABRIC UPHOLSTERY

€ 500/600

#### Bibliografia di confronto

*Domus* 527, 10/1973, p. 86

Design furniture from Italy. *Production, technics & modernity*, Pizzi, Cinisello Balsamo, 1983, p. 42

C. Avogadro, *Cini Boeri architetto e designer*, Silvana Editoriale, Cinisello Balsamo, 2004, p. 110-113

*Domus* 601, 12/1979, p. 10



6

## Gae Aulenti

(Palazzolo dello Stella, 1927 - Milano, 2012)

### DAY BED MODELLO LOCUS SOLUS

in metallo cromato con materasso e cuscini rivestiti nei toni del blu  
Produzione Poltronova, Agliana, 1970 circa  
cm H64xL204xP83

«LOCUS SOLUS DAY BED, CHROMED METAL, MATTRESS AND CUSHIONS BLU FABRIC UPHOLSTERED

€ 500/600



7

## STUDIO DA

Cesare Casati e

(Milano, 1936)

Emanuele Ponzio

(1923 - 2015)

LAMPADA DA TAVOLO  
MODELLO PELOTA

in materiale plastico cromato e nei  
toni dell'arancio

Marchio a rilievo sul fondo  
Produzione Lamperti, Italia, 1971  
cm H32,5xL24xP7

«PELOTA» TABLE LAMP,  
ORANGE AND CHROMED  
PLASTIC MATERIAL

€ 200/300



### Bibliografia di confronto

*Domus* 498, 05/1971, p. 28

F. Ferrari, N. Ferrari, *Luce, Lampade 1968-1973: il nuovo design italiano*, Umberto Allemandi, Torino, 2002, fig. 28

8

PANNELLO

in legno intagliato e laccato  
Produzione Italia, 1960 circa  
cm H43xL242

WOODEN PANEL

€ 800/1.000





9

## Davide Pizzigoni

(Milano, 1955)

DIECI SEDIE

in legno

Produzione Tartac, Italia, 1985 circa  
cm H104,5xL47xP40

TEN WOODEN CHAIRS

€ 2.000/3.000



10

## Baptistin Spade

(Marsiglia, 1891 - 1969)

POLTRONA

struttura in legno, imbottita e rivestita  
in pelle nei toni del marrone  
Produzione Francia, 1940 circa  
cm H74,5xL81xP78,5

ARMCHAIR WOODEN  
STRUCTURE, BROWN  
LEATHER UPHOLSTERY

€ 800/1.000

### Bibliografia di confronto

F. Olivier, A. Perroy, F. Sénant, *A bord des  
pasquepots, 50 ans d'arts décoratifs*, Norma  
Editions, 2011, p. 398

11

COPPIA DI CONSOLE

in legno

Produzione Italia, 1940 circa  
cm H91xL88,5xP30,5

A PAIR OF WOODEN  
CONSOLES

€ 1.000/1.500



12

Mario Bellini

(Milano, 1935)

CINQUE MODULI DIVANO  
MODELLO AMANTA

struttura in materiale plastico, imbottita

e rivestita in stoffa originale

Etichetta del produttore sotto il  
cuscino

Produzione B&B, Italia, 1973  
cm H71xL79xP82

FIVE «AMANTA» SOFA  
MODULES, PLASTIC MATERIAL  
STRUCTURE. FABRIC  
UPHOLSTERY

€ 1.000/1.500



Bibliografia di confronto

*Domus* 527, 10/1973, p. 20

G. Gramigna, *Repertorio del design italiano 1950-*

*2000 per l'arredamento domestico*, Allemandi,

Torino, 2003, vol. 1, p. 122



13

Erberto Carboni

(Parma, 1899 - Milano, 1984)

**POLTRONA MODELLO DELFINO**

struttura in metallo, imbottita e rivestita  
in stoffa nei toni del giallo  
Produzione Artflex, Italia, 1955 circa  
cm H86xL75xP82

«DELFINO» ARMCHAIRS, METAL  
STRUCTURE, YELLOW FABRIC  
UPHOLSTERY

€ 1.000/1.500

**Bibliografia di confronto**

*Domus* 305, 04/1955, p. 64

G. Gramigna, *Repertorio del design italiano 1950-2000 per l'arredamento domestico*, Allemandi, Torino, 2003, vol. 1, p. 35

14

Galileo Chini

(Firenze, 1873 - 1956)

GRANDE ANFORA

in ceramica smaltata nei toni dell'avorio  
Produzione Chini, Mugello, 1900 circa  
diam. cm 52 alt. cm 76

LARGE CERAMIC AMPHORA

€ 1.500/2.000





15

## Afra e

(Montebelluna, 1937 - Trevignano, 2011)

## Tobia Scarpa

(Venezia, 1935)

### COPPIA DI POLTRONE MODELLO CIPREA

con struttura in legno su ruote, rivestimento in tessuto nei toni del rosa antico  
 Produzione Cassina, Italia, 1968  
 cm H75,5xL83xP77

«CIPREA» PAIR OF ARMCHAIRS,  
 WOODEN STRUCTURE ON  
 WHEELS, ROSE FABRIC  
 UPHOLSTERY

€ 1.000/1.500

#### Bibliografia di confronto

*Domus* 468, 11/1968, p. 5

G. Gramigna, *Repertorio 1950-1980*, Mondadori, Milano, 1985, p. 266

G. Bosoni, *Made in Cassina*, Skira, Milano, 2008, p. 198

€ 1.000/1.500



16

## CREDENZA

in legno, corda e vetro con decoro sabbato  
 Produzione Francia, 1955 circa  
 cm H98xL200xP50

WOODEN, ROPE AND GLASS  
 SIDEBOARD

€ 800/1.000

17

## Verner Panton

(Gamtofte Sogn, 1926 - Copenhagen, 1998)

### TAVOLO E QUATTRO SGABELLI MODELLO PARTY SET

in multistrato dipinto nei toni del  
verde, con cuscini neri, montato su  
ruote

Produzione August Sommer, Germania,  
1965  
diam. massimo cm 50 alt. massima  
cm 56,5

TABLE AND FOUR STOOLS  
«PARTY SET», GREEN PAINTED  
MULTILAYER ON WHEELS,  
BLACK UPHOLSTERED  
CUSHIONS

€ 800/1.000



18

## Eugenio Gerli

(Milano, 1923 - 2013)

### TAVOLO DELLA SERIE S

in legno e metallo  
Produzione Tecno, Varedo, 1962  
cm H74,5xL200xP120

WOODEN AND METAL TABLE  
FROM THE «S» SERIES

€ 800/1.000





19

**Le Corbusier,**

(La Chaux-de-Fonds, 1887 -  
Roccabruna sul capo Martino, 1965)

**Pierre Jeanneret e**

(Ginevra, 1896 - 1967)

**Charlotte Perriand**

(Parigi, 1903 - 1999)

**COPPIA DI POLTRONE  
MODELLO LC1**

in metallo cromato e cuoio  
Firma e seriale a punzone sul telaio  
Produzione Cassina, 1965 circa  
cm H65xL60xP64

«LC1» PAIR OF ARMCHAIRS,  
STEEL METAL E LEATHER

€ 400/600



20

**PANCA**

in legno, con seduta imbottita e rive-  
stita in stoffa nei toni del azzurro  
Produzione Italia, 1940 circa  
cm H43xL160xP55

**WOOD BENCH, LIGHT BLUE  
FABRIC UPHOLSTERED SEAT**

€ 400/500



21

## Marcel Kammerer

(Vienna, 1878 - Montreal, 1959)

### SALOTTINO MODELLO 763

in legno composto da divano, due poltroncine ed un tavolino  
Produzione Thonet, Austria, 1910 circa  
divano cm H77,5xL131xP50  
poltroncina cm H76,5xL69xP50  
tavolo diam. cm 64 alt. cm 77

«763» WOODEN LIVING

€ 1.000/1.500

#### Bibliografia di confronto

*Domus* 468, 11/1968, p. 5

G. Renzi, *Il mobile moderno*, Silvana Editoriale, Milano, 2008, pp. 240/243



22

## McGuire

### TAVOLO DA GIOCO, QUATTRO SEDIE E UNA POLTRONCINA

in legno, tessuto e pelle  
Produzione McGuire, Inghilterra,  
1970 circa  
tavolino cm H74xL81xP81  
sedia cm H85,5xL43,5xP48,5  
poltrona cm H82,5xL56xP43

CARD TABLE, FOUR CHAIRS  
AND AN ARMCHAIR,  
WOODEN STRUCTURE,  
FABRIC AND LEATHER

€ 500/600

#### Bibliografia di confronto

*Domus* 450, 05/1967, pp. d/382-d/383

*Catalogo del produttore*, 1969, pp. 31-52





23

Keramos

Arnaldo Sangiorgi e Vittorio  
Cornacchia

SCULTURA

in ceramica  
Marchio del produttore alla base  
Produzione Keramos, Faenza, 1958  
alt. cm 54

CERAMIC SCULPTURE

€ 400/500

24

Torido Mazzotti e  
(1895 - 1988)

Bruno Munari  
(Milano, 1907 - 1998)

VASO

in ceramica nei toni dell'ocra, a base pen-  
tagonale, raffigurante musicisti  
Marchio e firma sul fondo  
Produzione Giuseppe Mazzotti Albisola  
(M.G.A.), Italia, 1920 circa  
alt. cm 16

CERAMIC VASE

€ 200/300





25

Barbara del Vicario  
(1944)

VASO DELLA SERIE FIAMME

in vetro con decoro a canne policrome  
Firma, produzione e data sotto la base a  
adesivo del produttore  
Produzione Venini, Italia, 1986  
alt. cm 39

«FIAMMA» GLASS VASE

€ 1.500/2.000

**Bibliografia di confronto**

F. Deboni, *I vetri Venini - Catalogo 1921/2007*, Alleman-  
di, Torino, 2007, vol. 2, tav. 333

26

Laura Diaz De Santillana  
(Venezia, 1955 - 2019)

VASO DELLA SERIE BIRO

in vetro trasparente, nei toni del giallo e  
grigio  
Firma, produzione e data sotto la base e  
adesivo del produttore  
Produzione Venini, Italia, 1984  
alt. cm 36

«BIRO» GLASS VASE

€ 600/800

**Bibliografia di confronto**

F. Deboni, *I vetri Venini - Catalogo 1921/2007*, Alleman-  
di, Torino, 2007, vol. 2, tav. 314



27

Paolo Buffa

(Milano, 1903 - 1970)

POLTRONA

in legno con seduta impagliata

Produzione Serafino Arrighi, Cantù, 1940 circa

Certificato di autenticità rilasciato dall'archivio

Paolo Buffa

ARMCHAIR, WOODEN STRUCTURE,  
STRAW SEAT

€ 800/1.000



28

GRANDE SPECCHIERA

telaio in legno e specchio  
serigrafato  
Produzione Italia, 1950 circa  
cm H260xL101xP6,5

LARGE WALL MIRROR,  
WOOD FRAMEWORK

€ 1.000/1.500





29

**Manlio Trucco**

(Genova, 1884 - 1974)

DUE POTICHES

in ceramica policroma

Marchio e firma sul fondo

Produzione La Fenice Albisola, 1930 circa

alt. cm 37

TWO CERAMIC POTICHES

€ 800/1.200



30

### Marzio Cecchi

(Firenze, 1940 - New York, 1990)

#### TAVOLO BASSO DA CENTRO

struttura in metallo su ruote, piano in vetro, nei toni del marrone

Produzione Italia, 1965 circa  
cm H40xL100xP100

SMALL CENTER TABLE, METAL STRUCTURE ON WHEELS, GLASS TOP

€ 300/400

31

### Marzio Cecchi

(Firenze, 1940 - New York, 1990)

#### TAVOLO BASSO

struttura in metallo laccato rosso mattone e piano in vetro fumè

Produzione Italia, 1965 circa  
cm H42xL161xP161

SMALL TABLE, METAL STRUCTURE, GLASS TOP

€ 800/1.000



32

MOBILE A DUE ANTE CON  
INTERNO A CASSETTI

in legno  
Produzione Italia, 1950 circa  
cm H143xL107xP43

WOODEN TWO DOORS  
SIDEBOARD, WITH DRAWERS  
INSIDE

€ 800/1.000

33

Marzio Cecchi

(Firenze, 1940 - New York, 1990)

POLTRONA GIREVOLE DA UFFICIO

in materiale plastico trasparente, seduta  
imbottita e rivestita in pelle marrone,  
struttura in metallo  
Produzione Italia, 1965 circa  
cm H112xL66xP50

SWINGING OFFICE ARMCHAIR,  
METAL STRUCTURE, PLASTIC  
MATERIAL AND BROWN LEATHER  
UPHOLSTERED SEAT

€ 400/500





34

SPECCHIO

con cornice in metallo brunito  
Produzione Italia, 1950 circa  
cm H87xL70xP4

METAL FRAMED MIRROR

€ 300/400



35

Mavi Ferrando

(Genova, 1945)

SEDIA/SCULTURA XXVIII  
APPARENZA

in legno, dipinto nei toni del viola  
Firma, data e titolo sotto la seduta  
Produzione Italia, 1976  
cm H90xL38xP38

«XXVIII APPARENZA» CHAIR/  
SCULPTURE, PURPLE PAINTED  
WOODEN STRUCTURE

€ 700/900





36

**Paul Bode**

(Kassel, 1903 - 1978)

**SEI SEDIE**

in legno, seduta e schienale imbottiti e rivestiti in vinile a righe nei toni del grigio  
 Produzione Germania, 1955 circa  
 cm H81,5xL49xP65

SIX CHAIRS, WOODEN STRUCTURE, SEATS AND BACKSEATS UPHOLSTERED IN GRAY STRIPED VINYL

€ 600/800



37

**Marzio Cecchi**

(Firenze, 1940 - New York, 1990)

**DAYBED**

struttura in legno e paglia di Vienna intrecciata  
 Produzione Italia, 1965 circa  
 cm H47xL228xP90

DAYBED, WOODEN AND VIENNA STRAW STRUCTURE

€ 600/800

38

BBPR

TAVOLO DELLA SERIE ARCO  
struttura in metallo e piano in legno  
compresso  
Produzione Olivetti, Italia, 1960 circa  
cm H77xL140xP70

TABLE OF THE «ARCO»  
SERIES, METAL STRUCTURE,  
PRESSED WOOD TOP

€ 600/800

**Bibliografia di confronto**

*Domus* 462, 05/1968, p. 13 *Domus* 462, 05/1968,  
p. 13



39

Fabio Lenci

(Roma, 1935)

COPPIA DI COMODINI

in teak massello, maniglie e dettagli  
in ottone, cassetto frontale, uno dei  
due su ruote in ferro  
Produzione Bernini, Italia, 1976  
cm H37xL43xP60 e cm H37xL43xP54

A PAIR OF BEDSIDE TABLES,  
WOODEN STRUCTURE,  
METAL DETAILS

€ 100/150





40

Barovier e Toso

SPECCHIERA

cornice in vetro e ottone  
Punzone del produttore sull'asta  
Produzione Barovier e Toso, Murano,  
1950 circa  
cm H31xL30

TABLE MIRROR, GLASS AND  
BRASS FRAME

€ 500/600



41

Marzio Cecchi

(Firenze, 1940 - New York, 1990)

TAVOLINO

in resina  
Produzione Italia, 1965 circa  
alt. cm 45 diam. cm 66

RESIN SMALL TABLE

€ 800/1.000

**Bibliografia di confronto**

Sito Giulia Carla Cecchi [<https://www.giuliacar-lacecchi.com/studio-most-visitato> il 28/02/2022]

42

## Martinelli Luce

CINQUE LAMPADE DA  
TAVOLO MODELLO 606/22

in materiale plastico e vetro  
Confezione originale  
Produzione Italia, 1980 circa  
alt. cm 30

FIVE «606/22» PLASTIC AND  
GLASS TABLE LAMPS

€ 500/600



43

## Martinelli Luce

LAMPADA DA TAVOLO A  
MORSETTO MODELLO FLEX

in metallo e materiale plastico  
Confezione originale  
Produzione Italia, 1980 circa  
alt. cm 115

«FLEX» LAMP, PLASTIC AND  
METAL CLIP

€ 200/250



44

## Martinelli Luce

COPPIA DI APPLIQUES  
MODELLO 1239

in metallo  
Confezione originale  
Produzione Italia, 1980 circa  
alt. cm 43

A PAIR OF «1239» METAL  
WALL LAMPS

€ 200/250





45

### Valeriano Trubbiani

(Macerata, 1937 - 2020)

#### SCULTURA PAPERA MUTA

in alluminio e bachelite  
firmata

1978

cm H37xL39xP27

Il lotto è corredato di autentica

«PAPERA MUTA» ALUMINUM  
AND BAKELITE SCULPTURE

€ 400/600



46

### Lino Sabattini

(Reggio Emilia, 1925 - 2016)

#### PORTA BOTTIGLIA E BICCHIERI

in metallo argentato e vetro

Marchio sul fondo

Produzione Sabattini Bregnano, Italia,

1960 circa

diam. cm 24 alt. cm 16

A SILVER PLATED BOTTLE  
AND GLASS HOLDER

€ 130/300

47

**Marzio Cecchi**

(Firenze, 1940 - New York, 1990)

LAMPADA DA TAVOLO

in vetro e legno, a forma di chiocciola  
Produzione Italia, 1965 circa  
cm H24xL42xP30 circa

TABLE LAMP, GLASS AND  
WOOD, SNAIL SHAPED

€ 800/1.000



48

**Marzio Cecchi**

(Firenze, 1940 - New York, 1990)

COPPIE DI LAMPADE DA  
TAVOLO

in vetro e legno, a forma di chiocciola  
Produzione Italia, 1965 circa  
cm H41xL46,5xP30 circa

TWO TABLE LAMPS, GLASS  
AND WOOD, SNAIL SHAPED

€ 1.600/2.200



**Gianfranco Frattini**

(Italia, 1926 - Milano, 2004)

**COPIA DI POLTRONE  
MODELLO 849**

struttura in legno, imbottite e rivestite  
in stoffa nei toni dell'azzurro  
Produzione Cassina, Italia, 1956  
cm H74xL84xP70

A PAIR OF «849» ARMCHAIRS,  
WOODEN STRUCTURE, LIGHT  
BLUE FABRIC UPHOLSTERY

€ 1.500/2.500

**Bibliografia di confronto**

G. Gramigna, *Repertorio del design italiano  
1950-2000 per l'arredamento domestico*, Alle-  
mandi, Torino, 2003, vol. 1, p. 44

G. Gramigna, F. Monetti, *Gianfranco Frattini -  
Architetto d'interni e designer*, Franco Angeli,  
Milano, 2007, pp. 30-31





**Ron Arad**

(Tel Aviv, 1951)

**DUE POLTRONE MODELLO  
NINO ROTA E NONE ROTA**

in materiale plastico nei toni del  
rosso

Le poltrone sono un prototipo colore  
Marchio e firma sul retro  
Produzione Cappellini, Italia, 2002  
cm H72xL63,5xP70 e cm  
H86xL58xP70

A «NINO ROTA» AND A  
«NONE ROTA» ARMCHAIRS,  
RED PLASTIC MATERIAL

€ 1.500/2.000

**Bibliografia di confronto**

*Domus* 848, 05/2002, p. 122





51

DIVANO

struttura in legno curvato, imbottita e  
rivestita in stoffa nei toni del beige  
Produzione Italia, 1970 circa  
cm H84xL210xP105

SOFA, CURVED WOOD  
STRUCTURE, BEIGE FABRIC  
UPHOLSTERY

€ 1.500/2.000



52

COPPIA DI POLTRONE

struttura in legno curvato, imbottita e  
rivestita in stoffa nei toni del beige  
Produzione Italia, 1970 circa  
cm H84xL94xP105

A PAIR OF ARMCHAIRS,  
CURVED WOOD STRUCTURE,  
BEIGE FABRIC UPHOLSTERY

€ 1.500/2.000

53

## Emanuele Rambaldi

(Pieve di Teco, 1903 - Savona, 1968)

### COPPIA DI SEDIE

struttura in legno, seduta e schienale  
impagliati

Produzione Italia, 1930 circa  
cm H79xL50xP50

A PAIR OF CHAIR, WOODEN  
STRUCTURE, STRAW SEAT  
AND SEATBACK

€ 800/1.000

#### Bibliografia di confronto

*Quaderni di Domus* 8, Sedie, poltrone e divani,  
Milano, 1950, p. 46

*Domus* 501, 08/1971, p. 106



54

## Joe Colombo

(Milano, 1930 - 1971)

### SEI SEDIE MODELLO 300

in legno laccato nero, seduta e  
schienale rivestite in stoffa nei toni  
del beige

Produzione Pozzi, Italia, 1965  
cm H79xL48,5xP42

SIX «300» CHAIRS, BLACK  
LACQUARED WOOD, BEIGE  
FABRIC UPHOLSTERY

€ 500/600

#### Bibliografia di confronto

G. Gramigna, *Repertorio 1950-1980*, Mondadori,  
Milano, 1985, p. 236





55

**Ercole Barovier**

(Milano, 1935)

LAMPADA DA TERRA

in vetro, struttura in metallo  
Produzione Murano, Italia, 1930 circa  
alt. cm 220

FLOOR LAMP, GLASS AND  
METAL STRUCTURE

€ 1.000/1.500

56

**Franco Albini e**

(Robbiate, 1905 - Milano, 1977)

**Franca Helg**

(Milano, 1920 - 1989)

COPIA DI LAMPADE DA  
PARETE MODELLO AM/AS

in ottone cromato  
Produzione Sirrah, Italia, 1968  
cm H42,5xP51  
diam. cm 40

A PAIR OF AM/AS WALL LAMP,  
CHROMED BRASS

€ 800/1.000

**Bibliografia di confronto**

*Domus* 488, 07/1970, p. 119





57

**Mario Bellini**

(Milano, 1935)

LAMPADA DA TAVOLO  
MODELLO CIRCO

struttura in metallo, paralume in  
stoffa

Produzione Artemide, Italia, 1978  
alt. cm 56 diam. cm 56

«CIRCO» TABLE LAMP, METAL  
STRUCTURE, FABRIC SHADE

€ 300/400

**Bibliografia di confronto**

*Domus* 589, 12/1978, p. 39

58

**Sergio Mazza**

(Milano, 1931)

LAMPADA DA PARETE  
MODELLO DELTA

in metallo cromato e vetro

Produzione Artemide, Italia, 1960

cm H65xP42

diam. cm 27

«DELTA» WALL LAMP,  
CHROMED METAL AND  
GLASS

€ 400/500

**Bibliografia di confronto**

*Domus* 366, 05/1960, pp. 46-47

*Domus* 399, 02/1960, p. d/108





59

TAPPETO

nei toni dell'avorio  
cm 250x350

CARPET

€ 1.000/1.500



60

QUATTRO SEDIE

struttura in metallo cromato, seduta  
e schienale imbottiti e rivestiti in  
stoffa rossa

Produzione Italia, 1970 circa  
cm H78xL45xP50

FOUR CHAIRS, METAL  
CHROMED STRUCTURE,  
SEATS AND BACKSEATS  
UPHOLSTERED IN RED  
FABRIC

€ 600/800

61

Pierangela D'Aniello e

Aldo Jacober

QUATTRO SEDIE PIEGHEVOLI  
MODELLO TRIESTE

struttura in legno e seduta in paglia  
di Vienna

Produzione Bazzani, Italia, 1966

alt. cm 73 chiuse alt. cm 82

FOUR «TRIESTE» FOLDABLE  
CHAIRS

€ 300/400



62

Marzio Cecchi

(Firenze, 1940 - New York, 1990)

CONSOLE A CINQUE  
CASSETTI

struttura in legno rivestita di specchi

Produzione Italia, 1965 circa

cm H76xL211xP41,5

FIVE DRAWERS CONSOLE,  
WOODEN STRUCTURE  
COVERED BY MIRRORS

€ 800/1.000





63

Fratelli Proserpio

VETRINA

in legno e vetro  
Produzione Fratelli Proserpio, Italia,  
1960 circa  
cm H146xL93,5xP37,5

A CABINET

€ 500/600

64

Fratelli Proserpio

VETRINA

in legno e vetro  
Produzione Fratelli Proserpio, Italia,  
1960 circa  
cm H146xL93,5xP37,5

A CABINET

€ 500/600





65

**Rosanna Toso**

(Murano, 1941 - 2001)

COPPIA DI LAMPADE  
MODELLO IDRA 41

in vetro lattimo a murrine

Adesivo del produttore sul vetro  
Produzione Leucos, Italia, 1970 circa  
cm H41,5xL40,5xP18

A PAIR OF GLASS «IDRA 41»  
LAMPS

€ 1.000/1.500

**Bibliografia di confronto**

*Catalogo Leucos illuminazione 1972, p. 86-87*

66

**Rosanna Toso**

(Murano, 1941 - 2001)

COPPIA DI LAMPADE  
MODELLO IDRA 41

in vetro lattimo a murrine

Adesivo del produttore sul vetro  
Produzione Leucos, Italia, 1970 circa  
cm H41,5xL40,5xP18

A PAIR OF GLASS «IDRA 41»  
LAMPS

€ 1.000/1.500

**Bibliografia di confronto**

*Catalogo Leucos illuminazione 1972, p. 86-87*

67

## Guido Gambone

(Montella, 1909 - Firenze, 1969)

### VASO

in ceramica con decoro geometrico  
nel tono del verde  
Firma sul fondo  
Produzione Italia, 1950  
alt. cm 47,5

### CERAMIC VASE

€ 2.000/3.000



68

Guido Gambone

(Montella, 1909 - Firenze, 1969)

VASO

in ceramica con raffigurati centauri  
Firma sul fondo  
Produzione Italia, 1950  
alt. cm 47,5

CERAMIC VASE

€ 1.500/2.000





69

**Guido Gambone**

(Montella, 1909 - Firenze, 1969)

**CIOTOLA**

in ceramica con manico scolpito a  
forma di asino  
Firma sul fondo  
Produzione Italia, 1950  
alt. cm 17,5

**CERAMIC BOWL**

€ 800/1.000



70

**Guido Gambone**

(Montella, 1909 - Firenze, 1969)

**PORTA CANDELE**

in ceramica a due braccia nei toni  
dell'azzurro  
Firma sul fondo  
Produzione Italia, 1950  
alt. cm 18

**CERAMIC CANDEL HOLDER**

€ 700/900

71

### Guido Gambone

(Montella, 1909 - Firenze, 1969)

#### CIOTOLA

in ceramica traforata con decoro ed  
interno nei toni dell'azzurro  
Firma sul fondo  
Produzione Italia, 1950  
alt. cm 11

#### CERAMIC BOWL

€ 500/600



72

### Guido Gambone

(Montella, 1909 - Firenze, 1969)

#### CIOTOLA

in ceramica con decoro astratto nei  
toni del rosso, azzurro e nero  
Firma sul fondo  
Produzione Italia, 1950  
diam. cm 26 alt. cm 10

#### CERAMIC BOWL

€ 1.000/1.500



73

### Guido Gambone

(Montella, 1909 - Firenze, 1969)

VASO

in ceramica con decoro geometrico  
nei toni del verde, giallo e senape  
Firma sul fondo  
Produzione Italia, 1950  
alt. cm 31,5

CERAMIC VASE

€ 2.500/3.500



74

### Guido Gambone

(Montella, 1909 - Firenze, 1969)

VASO

in ceramica con decoro nei toni del  
verde acido con un'ansa  
Firma sul fondo  
Produzione Italia, 1950  
alt. cm 23,5

CERAMIC VASE

€ 1.000/1.500



75

**Guido Gambone**

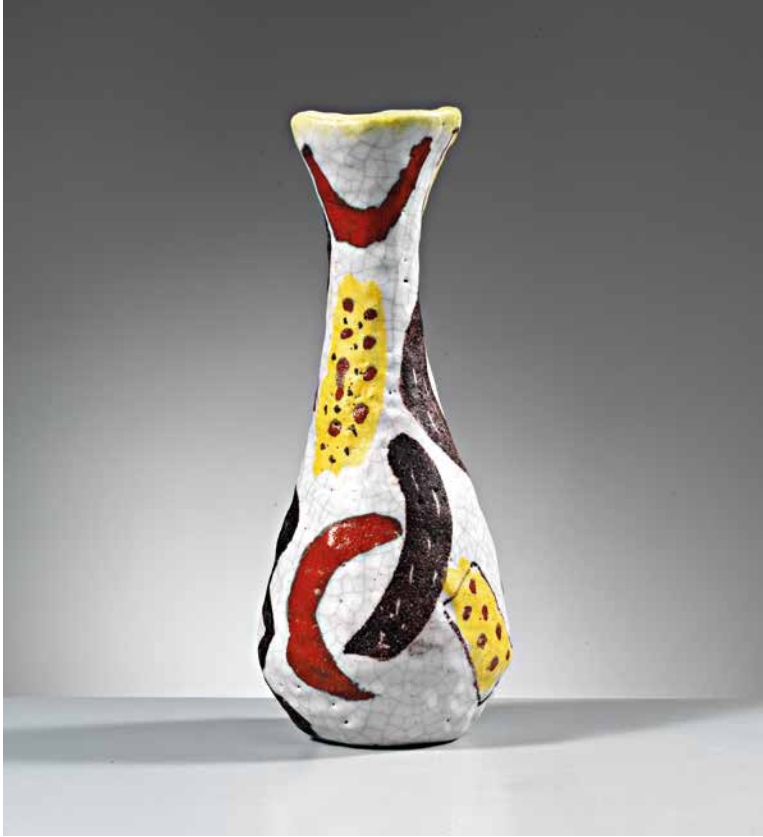
(Montella, 1909 - Firenze, 1969)

**VASO**

in ceramica con decoro astratto nei  
toni del rosso e giallo  
Firma sul fondo  
Produzione Italia, 1950  
alt. cm 26,5

CERAMIC VASE

€ 1.000/1.500



76

**Guido Gambone**

(Montella, 1909 - Firenze, 1969)

**VASO**

in ceramica nei toni del verde  
Firma sul fondo  
Produzione Italia, 1950  
alt. cm 22,5

CERAMIC VASE

€ 700/900





77

### Vittorio Nobili

(La Spezia, 1935)

#### QUATTRO SEDIE MODELLO MEDEA

struttura in compensato curvato,  
gambe in metallo  
Produzione Fratelli Tagliabue, Italia,  
1955 circa  
cm H82xL46,5xP46

FOUR «MEDEA» CHAIRS,  
CURVED PLYWOOD  
STRUCTURE, METAL LEGS

€ 1.200/1.700

#### Bibliografia di confronto

*Domus* 329, 04/1957, p. 34

G. Gramigna, *Repertorio del design italiano 1950-2000 per l'arredamento domestico*, Allemandi, Torino, 2003, vol. 1, p. 40



78

### Vittorio Nobili

(La Spezia, 1935)

#### QUATTRO SEDIE MODELLO MEDEA

struttura in compensato curvato,  
gambe in metallo  
Produzione Fratelli Tagliabue, Italia,  
1955 circa  
cm H82xL46,5xP46

FOUR «MEDEA» CHAIRS,  
CURVED PLYWOOD  
STRUCTURE, METAL LEGS

€ 1.200/1.700

#### Bibliografia di confronto

*Domus* 329, 04/1957, p. 34

G. Gramigna, *Repertorio del design italiano 1950-2000 per l'arredamento domestico*, Allemandi, Torino, 2003, vol. 1, p. 40





79

## Paolo Buffa

(Milano, 1903 - 1970)

### COPPIA DI POLTRONCINE

struttura in legno, imbottite e rivestite  
in stoffa a righe nei toni del grigio  
e avorio

Produzione Italia, 1940 circa  
cm H80xL56xP58

Certificato di autenticità rilasciato  
dall'archivio Paolo Buffa

A PAIR OF ARMCHAIRS,  
WOODEN STRUCTURE,  
GREY AND IVORY FABRIC  
UPHOLSTERY

€ 1.000/1.500

80

LAMPADA DA TERRA

struttura in metallo e rivestimento in  
cocoon  
Produzione Italia, 1965 circa  
alt. cm 147

FLOOR LAMP, METAL  
STRUCTURE, COCOON  
COVERED

€ 1.500/2.000



81

COPPIA DI POLTRONE

struttura in legno, imbottita e rivestita  
in tessuto a fiori  
Produzione Italia, 1955 circa  
cm H96xL77xP90

A PAIR OF ARMCHAIRS,  
WOODEN STRUCTURE,  
FLOWERS FABRIC  
UPHOLSTERY

€ 500/600



82

TAVOLO OVALE

in legno impiallacciato in varie  
essenze, piano in legno e vetro con  
prolunghe  
Produzione Italia, 1940 circa  
cm H80xL162,5(266)xP106

OVAL WOODEN TABLE,  
WOOD AND GLASS TOP  
WITH EXTENSIONS

€ 600/800





83

MOBILE BAR CON TAVOLINO  
A RIBALTA

in legno  
Produzione Italia, 1955 circa  
chiuso cm H100xL123xP26  
aperto cm H185xL123xP123

WOODEN BAR CABINET  
WITH FOLDING TABLE

€ 400/500

84

Roberto Pamio e

(Venezia, 1937 - 2021)

Renato Toso

(Murano, 1940)

LAMPADA DA TAVOLO  
MODELLO FEBO 30

fusto in marmo e ottone, paralume in  
vetro opalino

Adesivo del produttore sul paralume  
Produzione Leucos, Italia, 1975 circa  
diam. cm 30 alt. cm 42

«FEBO 30» TABLE LAMP,  
MARBLE AND BRASS  
STRUCTURE, GLASS SHADE

€ 500/600

Bibliografia di confronto

*Catalogo Leucos illuminazione* 1982, p. 32



85

Venini

LAMPADA A SOSPENSIONE  
MODELLO CALZE

struttura in metallo e vetro  
Produzione Venini, Murano, 1960  
circa  
diam. cm 33 alt. cm 69

«CALZE» HANGING  
LAMP, METAL AND GLASS  
STRUCTURE

€ 1.000/1.500

Bibliografia di confronto

F. Deboni, *Venini Glass. Its History, artists and techniques*, Umberto Allemandi, Torino, 2007, p. 257



86

Ettore Sottsass

(Innsbruck, 1917 - Milano, 2007)

SPECCHIO E FIORIERA

in legno nei toni dell'arancio  
Produzione Poltronova, Agliana,  
1960 circa  
Specchio cm H82xL45,5  
Fioriera cm H36xL36xP36

MIRROR AND FLOWER  
HOLDER, ORANGE  
LACQUERED WOOD

€ 800/1.000

Bibliografia di confronto

*Domus* 358, 09/1959, p. 15



87

Daum

VASO

in vetro nei toni del verde  
Firma a punta sul fondo  
Produzione Daum, Nancy, 1900 circa  
alt. cm 14

GLASS VASE

€ 400/500



88

Barovier

CIOTOLA

in vetro  
Produzione Barovier, Murano, 1930  
circa  
alt. cm 11,5 diam. cm 25

GLASS BOWL

€ 300/400

89

## Fontana Arte

### TRE SVUOTA TASCHE MODELLO 2070

in vetro specchiato  
Produzione Fontana Arte, Italia, 1960  
diam. da cm 24,5 a cm 17

### THREE «2070» MIRRORRED GLASS POCKET EMPTIERS

€ 1.000/1.500

#### Bibliografia di confronto

*Quaderni di Fontana Arte 3*, p. 11



90

### TRE CORNICI

in vetro e ottone  
Produzione Murano, 1940 circa  
cm H20xL17

### THREE GLASS AND BRASS FRAMES

€ 800/1.000





91

## Roger Selden

(New York, 1945)

### SCULTURA TELEFONO

metallo e plastica, tiratura 78/250

Realizzato per Tecno Italia

Firma sul fianco

Produzione Italia, 1983

cm H23xL37xP29

«TELEFONO» SCULPTURE,  
METAL AND PLASTIC  
MATERIAL

€ 700/900



92

## Zaccagnini

### SCULTURA

in ceramica

Numero seriale sul fondo

Produzione Zaccagnini, Italia, 1940

circa

cm H22xL18xP15

CERAMIC SCULPTURE

€ 200/300



93

### Giovanni Gariboldi

(Milano, 1908 - 1971)

#### VASO

in ceramica

Logo del produttore sul fondo  
Produzione Richard-Ginori San  
Cristoforo, Italia, 1940 circa  
alt. cm 17

CERAMIC VASE

€ 200/300



94

### Giovanni Gariboldi

(Milano, 1908 - 1971)

#### TRE PIASTRELLE

in ceramica raffiguranti nature morte  
Marchio del produttore sul retro  
Produzione Richard-Ginori, Italia,  
1940 circa  
cm 15x15

THREE CERAMIC TILES

€ 300/400



95

## Augusto Chini

(Firenze, 1904 - Borgo San Lorenzo, 1998)

### SCATOLA GEOMETRICA

in ceramica nei toni del blu  
Produzione Manifattura Fornace di San  
Lorenzo, Italia, 1920 circa  
cm H17,5xL17,5xP10,5  
Corredata da autentica su foto

GEOMETRICAL CERAMIC BOX

€ 500/600

96

## Bruno Gambone

(Vietri sul mare, 1936 - Firenze, 2021)

### VASO

in ceramica nei toni dell'arancio e  
dell'ocra  
Firmato Gambone Italy sul fondo  
alt. cm 47

CERAMIC VASE

€ 2.000/3.000





97

**Ermanno Nason**

(Murano, 1928 - 2013)

**VASO**

in vetro  
Firma a punta sul fondo  
Produzione Italia, 1965 circa  
alt. cm 47,5

**GLASS VASE**

€ 1.000/1.500



98

**Bruno Gambone**

(Vietri sul mare, 1936 - Firenze, 2021)

**GRANDE VASO**

in ceramica nei toni scuri  
Firma sul fondo  
Produzione Italia, 1990 circa  
alt. cm 84

**LARGE CERAMIC VASE**

€ 800/1.000



99

## Cenedese

### SCULTURA

in vetro raffigurante ballerina  
Adesivo del produttore sul fondo  
Produzione Cenedese, Murano, 1940  
circa  
alt. cm 27,5

### GLASS SCULPTURE

€ 150/250



100

## Ercole Barovier

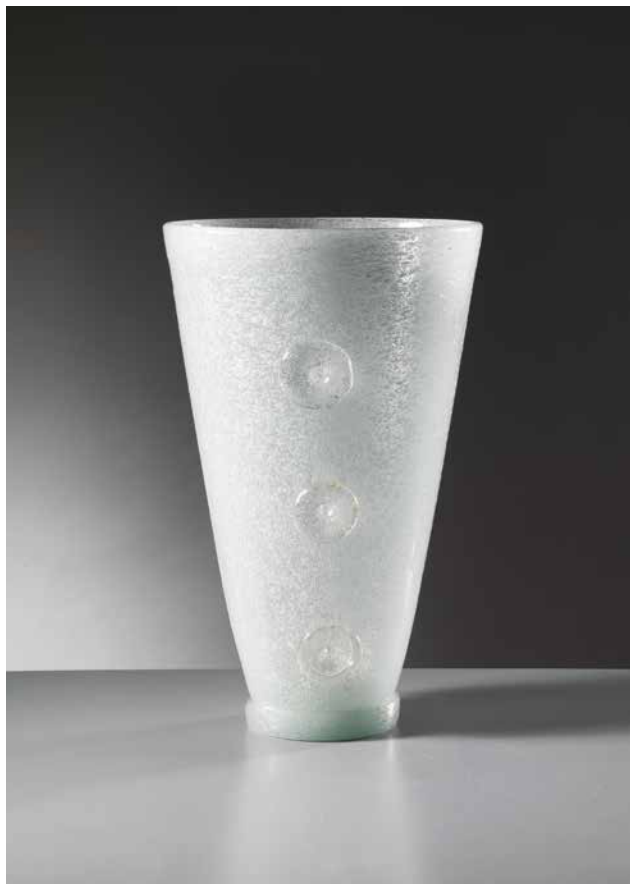
(Murano, 1889 - Venezia, 1974)

### VASO

in vetro pulegoso  
Produzione Barovier, Murano, 1940  
circa  
alt. cm 31,5

### GLASS VASE

€ 700/900





DESIGN E ARTI DECORATIVE DEL '900

Firenze

9 Novembre 2022

ore 15.00

**Lotti 101-308**



101

MOBILE

in legno impiallacciato e intagliato  
con decori a fiori e volatili  
Produzione Italia, 1940 circa  
cm H182xL103xP47,5

WOODEN SIDEBBOARD  
WITH FLOWERS AND BIRDS  
CARVING

€ 800/1.000



102

Afra e

(Montebelluna. 1937 - Trevignano, 2011)

Tobia Scarpa

(Venezia, 1935)

COPPIA DI LAMPADE DA TERRA  
MODELLO BUTTERFLY

struttura in metallo e paralume in metallo,  
materiale plastico e vetro  
Produzione Flos, Italia, 1985  
alt. cm 205

A PAIR OF «BUTTERFLY» FLOOR  
LAMPS, METAL STRUCTURE,  
METAL, PLASTIC MATERIAL AND  
GLASS LAMP SHADES

€ 400/500

Bibliografia di confronto

G. Gramigna, *Repertorio del design italiano 1950-2000 per l'arredamento domestico*, Allemandi, Torino, 2003, vol. 2, p. 354



103

**Achille e**

(Milano, 1918 - 2022)

**Pier Giacomo Castiglioni**

(Milano, 1913 - 1968)

**COPPIA DI LAMPADE DA  
TERRA MODELLO TOIO**

struttura in metallo laccato bianco  
Produzione Flos, Italia, 1962  
alt. cm 160 circa

A PAIR OF «TOIO» FLOOR  
LAMPS, WHITE METAL  
STRUCTURE

€ 1.100/1.500

**Bibliografia di confronto**

G. Gramigna, *Repertorio del design italiano  
1950-2000 per l'arredamento domestico*, Alle-  
mandi, Torino, 2003, vol. 1, p. 98

C. Fiell, P. Fiell, *1000 Lights* Vol. 2, Taschen, Köln,  
2005, p. 38



104

**Ettore Sottsass**

(Innsbruck, 1917 - Milano, 2007)

**PORTAOMBRELLI**

in alluminio nei toni dell'azzurro  
Produzione Rinnovel, Italia, 1955  
circa  
diam. cm 28 e alt. cm 51

UMBRELLA STAND, LIGHT BLU  
ALLUMINIUM

€ 500/600

**Bibliografia di confronto**

*Domus* 310, 09/1955, p.48





105

**Luciano Bottura e**

(sec. XX)

**Luigi Massoni**

(Milano, 1930 - 2013)

**TAVOLO ALLUNGABILE**

in legno

Produzione P.A.M., Italia, 1965 circa  
cm H75x L135(195)xP100

**EXTENDABLE WOOD TABLE**

€ 800/1.000

**Bibliografia di confronto**

A. Comolli Sardelli, *Enciclopedia illustrata dell'arredamento*, Görlich Editore, Milano, 1965, pp. 314-15

*L'arredamento della nostra casa. Esempi di ambientazione e decorazione*, Görlich Editore, Milano, 1968, pagine non numerate



106

**Maurizio Peregalli**

(Varese, 1951)

**SEI SEDIE MODELLO SAVONAROLA**

struttura in metallo cromato, dettagli in gomma

Logo impresso sulla seduta  
Produzione Zeus, Italia, 1985  
cm H77,5xL55xP49

**SIX CHAIRS, CHROMED METAL STRUCTURE, GUM DETAILS**

€ 800/1.000

**Bibliografia di confronto**

G. Gramigna, *Repertorio del design italiano 1950-2000 per l'arredamento domestico*, Allemandi, Torino, 2003, vol. 2, p. 345

107

## Lella

(Udine, 1934 - New York, 2016)

### e Massimo Vignelli

(Milano, 1931 - New York, 2014)

#### DIVANO QUATTRO POSTI MODELLO SARATOGA

struttura in legno laccato nero lucido,  
cuscini rivestiti in velluto nei toni del  
marrone

Produzione Poltronova, Aglia, 1964  
circa  
cm H61xL271xP94

FOUR SEATS «SARATOGA»  
SOFA, BLACK LACQUERED  
WOODEN STRUCTURE,  
BROWN VELEVET  
UPHOLSTERED CUSHIONS

€ 1.500/2.000

#### Bibliografia di confronto

P. C. Santini, *Facendo mobili con*, Poltronova  
Edizioni, Firenze, 1977, pp. 120-121



108

## Carlo Hauner

(Brescia, 1927 - Salina, 1996)

#### SET DA GIARDINO DELLA SERIE CALIFORNIA

composto da quattro poltroncine  
ed un tavolo pieghevole in legno  
laccato bianco

Adesivo del produttore sul tavolo  
Produzione Fratelli Reguitti, Italia,  
1970

tavolo alt. cm 70 diam. cm 101,5  
poltroncine cm H73xL75x71

«CALIFORNIA» GARDEN SET,  
WHITE LACQUERED WOOD

€ 500/600

#### Bibliografia di confronto

*Domus* 464, 07/1968, p. d/428



109

MOBILE CONTENITORE

in legno impiallacciato in radica, con  
piano a ribalta  
Produzione Francia, 1930 circa  
cm H127xL73xP37,5

WOOD SIDEBOARD WITH  
FLAP

€ 1.000/1.500





110

Gae Aulenti

(Palazzolo dello Stella, 1927 - Milano, 2012)

VETRINA

in legno laccato nei toni del rosso  
Produzione Poltronova, Agliana, 1965 circa  
cm H115xL73xP68

DISPLAY CABINET, RED  
LACQUERED WOOD AND GLASS

€ 1.500/2.500

**Bibliografia di confronto**

*METRO* 9, 04/1965, p. 66

*La casa abitata, Biennale degli interni di oggi*, Palazzo  
Strozzi, Firenze, 1965, p. 62

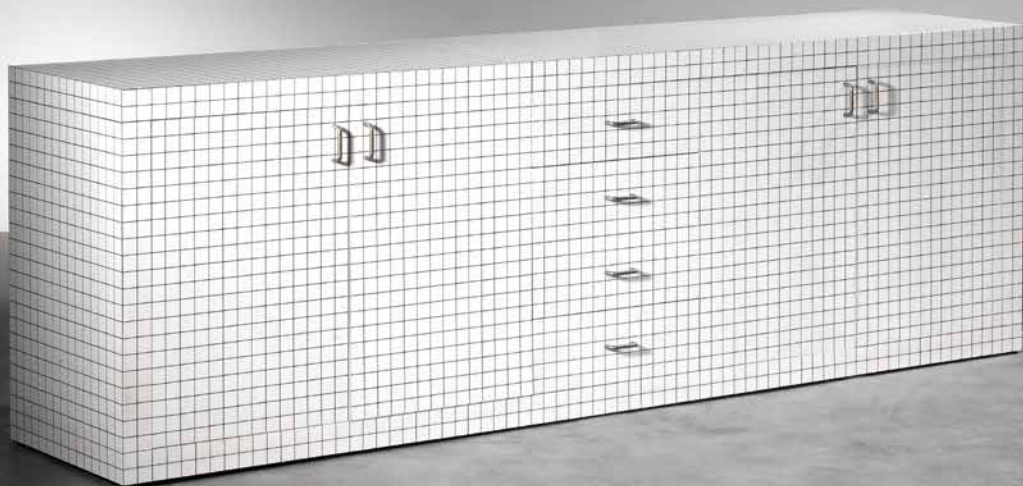
111

CREDENZA DA CENTRO

in legno rivestito in laminato Quaderna  
Produzione Italia, 1980 circa  
cm H72xL222xP45

SIDEBOARD, QUADERNA  
LAMINATED WOOD STRUCTURE

€ 1.500/2.000





112

Scuola di Paolo Buffa

TAVOLO

in legno

Produzione Italia, 1950 circa

alt. cm 75,5 diam. cm 100

WOODEN TABLE

€ 1.000/1.500



113

## Gino Sarfatti

(Venezia, 1912 - Griante, 1985)

### DUE LAMPADE DA TERRA MODELLO 1073

in metallo  
Prodotte da Arteluce, Milano, 1956  
alt. da cm 209 a cm 184

### TWO «1073» FLOOR LAMPS, METAL STRUCTURE

€ 1.400/2.200

#### Bibliografia di confronto

C. & D. Krzentowski, *The Complete Designer's Lights II*, JRP Ringier, Zurigo, 2014, p. 145

M. Romanelli, S. Severi, *Gino Sarfatti opere scelte 1938- 1973*, Silvana Editoriale, Milano, 2012, p. 284-285



114

## Gino Sarfatti

(Venezia, 1912 - Griante, 1985)

### TRE LAMPADE DA TERRA MODELLO 1073

in metallo  
Prodotte da Arteluce, Milano, 1956  
alt. da cm 215 a cm 187

### THREE «1073» FLOOR LAMPS, METAL STRUCTURE

€ 2.400/3.400

#### Bibliografia di confronto

C. & D. Krzentowski, *The Complete Designer's Lights II*, JRP Ringier, Zurigo, 2014, p. 145

M. Romanelli, S. Severi, *Gino Sarfatti opere scelte 1938- 1973*, Silvana Editoriale, Milano, 2012, p. 284-285



115

SEPARÉ

in metallo

Produzione Italia, 1960 circa  
cm H275xL175

METAL BOOTH

€ 700/900



116

Joe Colombo

(Milano, 1930 - 1971)

SGABELLO MODELLO  
BISTRO'

struttura in metallo, seduta e schiena-  
le imbottiti e rivestiti in pelle nera  
Produzione Zanotta, Italia, 1971  
cm H107xL45xP50

«BISTRO'» STOOL, METAL  
STRUCTURE, BLACK LEATHER  
UPHOLSTERED SEAT AND  
SEATBACK

€ 700/900

Bibliografia di confronto

*Domus* 516, 11/1972, p. 115





117

**COPPIA DI POLTRONE**  
in legno, seduta impagliata  
Produzione Italia, 1940 circa  
cm H88xL55xP46

**A PAIR OF ARMCHAIRS,**  
WOODEN STRUCTURE,  
STRAW SEAT

€ 500/600



118

**Carlo de Carli**

(Milano, 1910 - 1999)

**POLTRONA E POGGIPIEDI**  
MODELLO SELLA

struttura in legno, imbottita e rivestita  
in pelle nei toni del nero  
Logo del produttore sotto il cuscino  
Produzione Sormani, Italia, 1966  
poltrona H80xL100xP100  
poggiapiedi cm H40xL80xP60

«SELLA» ARMCHAIR AND  
FOOTREST, WOODEN  
STRUCTURE, BLACK LEATHER  
UPHOLSTERY

€ 1.500/2.000

**Bibliografia di confronto**

*Domus* 440, 07/1966, p. 113

119

Paolo Buffa

(Milano, 1903 - 1970)

LETTO MATRIMONIALE

in legno, piedi in ottone

Produzione Italia, 1945 circa

cm H100xL169xP222

Certificato di autenticità rilasciato  
dall'archivio Paolo Buffa

WOODEN BED, BRASS FEET

€ 500/600



120

Gianni Pasotto

(sec. XX)

TAVOLO BASSO MODELLO  
GATSBY

in cristallo e specchio su ruote

Produzione Cristal Art, Italia, 1970

cm H35xL92xP92

«GATSBY» SMALL TABLE,  
CRYSTAL AND MIRROR ON  
WHEELS

€ 500/600

Bibliografia di confronto

D. Alaimo, *Cristal-Art la lavorazione artistica del  
cristallo a Torino*, Deposito Culturale, Torino,  
2016, p. 143





121

ARMADIO

in legno con disegni, vetro e specchi  
Produzione Italia, 1940 circa  
cm H223xL66,5xP199,5

CLOSET, WOODEN  
STRUCTURE, MIRRORS, GLASS  
AND DRAWINGS

€ 500/600



122

Giuseppe Rivadossi

(Nave, 1935)

CREDENZA A DOPPIO  
CORPO

in legno e vetro  
Produzione Officina Rivadossi, Italia,  
1970 circa  
cm H220,5xL48xP160

HIGHBOARD, GLASS AND  
WOOD

€ 1.000/1.500

123

## Bruce Tippet

(Boston, 1933 - Libourne, 2017)

### COPPIA DI ATTACCAPANNI MODELLO RENNA

in materiale plastico laccato bianco  
Adesivo del produttore alla base  
Produzione Gavina, Italia, 1970  
alt. cm 192

A PAIR OF «RENN» COAT  
HANGERS, LACQUERED  
WHITE PLASTIC MATERIAL

€ 600/800

#### Bibliografia di confronto

*Casa Vogue* 11, 11-12/1971, p. 98



124

## Ugo Nespolo

(Mosso, 1941)

### ATTACCAPANNI MODELLO L'ALBERO DEI CAPPELLI

in legno laccato  
Marchio "origlia Pragma Italy" alla  
base  
Produzione Origlia, Italia, 1980 circa  
alt. cm 189

«L'ALBERO DEI CAPPELLI»  
COAT HANGER, LACQUERED  
WOOD

€ 600/800

#### Bibliografia di confronto

Archivio Ugo Nespolo [<https://www.nespolo.com/ita/opere-dettaglio.php?type-id=1&-type-cat=17>, visitato il 27/02/2022]

*Interni Annual '85*, Electa, Milano, 1984, p. 90





125

De Pas, D'Urbino, Lomazzi

SEI ELEMENTI SISTEMA  
MODULARE MODELLO  
SETTEBELLO

gomma piuma rivestita in stoffa nei  
toni del verde  
Etichetta del produttore  
Produzione Zanotta, Italia, 1974  
ognuno cm H31xL62xP62

SIX MODULAR «SETTEBELLO»  
ELEMENTS, GREEN FABRIC  
UPHOLSTERED FAOM

€ 600/800

Bibliografia di confronto

*Domus* 543, 02/1975, p. 660

G. Gramigna, *Repertorio 1950-1980*, Mondadori,  
Milano, 1985, p. 394



126

CREDENZA

in legno, maniglie in ottone  
Produzione Italia, 1930 circa  
cm H97xL310xP54

WOODEN SIDEBOARD,  
BRASS HANDELS

€ 1.000/1.500

127

Carlo Bartoli

(Milano, 1931 - Monza, 2020)

TAVOLO MODELLO NODO

struttura in metallo cromato, piano in laminato nei toni del bianco  
Produzione T70, Italia, 1970 circa  
H72xL174xP114

«NODO» TABLE, CHROMED METAL STRUCTURE, WHITE LAMINATE TOP

€ 600/800

Bibliografia di confronto

*Domus* 499, 06/1971, p. 7



128

Vittorio Dassi

(1893 - 1973)

LIBRERIA AUTOPORTANTE

in legno  
Produzione Dessi, Italia, 1965 circa  
cm H205xL254xP41,5

FREESTANDING WOODEN BOOKSHELVES

€ 2.000/3.000

Bibliografia di confronto

I. De Guttry, M. P. Maino, *Il mobile italiano degli anni Quaranta e Cinquanta*, Laterza, Roma-Bari 1992, p. 151



129

## Oswaldo Borsani

(Varedo, 1911 - Milano, 1985)

### MOBILE BAR

in legno, specchio e ottone, sistema di illuminazione interno, ripiani e cassetti

Produzione Arredi Borsani, Varedo, 1950 circa  
cm H123xL138xP43,5  
Autentica dell'Archivio Borsani

BAR CABINET, WOODEN  
STRUCTURE, MIRROR  
AND GLASS, INTEGRATED  
LIGHTING SYSTEM

€ 3.000/5.000

### Bibliografia di confronto

G. Bosoni, *Oswaldo Borsani architetto, designer, imprenditore*, Skira, Milano, 2018, p. 244

130

## Marcello Fantoni

(Firenze, 1915 - 2011)

### SCULTURA ASTRATTA

in ceramica smaltata su base in metallo

Firmato e datato alla base  
Produzione Italia, 1974  
cm H32 (H46 con base)xL33xP15

ABSTRACT CERAMIC  
SCULPTURE

€ 2.000/3.000









131

**Marzio Cecchi**

(Firenze, 1940 - New York, 1990)

**TAVOLO BASSO DA CENTRO**

in resina, nei toni del marrone  
Produzione Italia, 1965 circa  
diam. cm 90 alt. cm 45

**SMALL CENTRE TABLE, IN  
BROWN RESIN**

€ 800/1.000

**Bibliografia di confronto**

*Domus* 545, 04/1975, p. 44

132

**Marzio Cecchi**

(Firenze, 1940 - New York, 1990)

**COPPIA DI COMODINI**

in resina nei toni del rosso  
Produzione Italia, 1965 circa  
diam. cm 60 alt. cm 45

**A PAIR OF BEDSIDE TABLES,  
IN RED RESIN**

€ 800/1.000

**Bibliografia di confronto**

*Domus* 545, 04/1975, p. 44



133

TAVOLO

gamba in legno tornito e piano in  
marmo  
Produzione Italia, 1970 circa  
diam. cm 120 e alt. cm 73

TABLE, WOODEN CENTRAL  
LEG, MARBEL TOP

€ 1.500/2.000

134

TAVOLO

gamba in legno tornito e piano in  
marmo  
Produzione Italia, 1970 circa  
diam. cm 120 e alt. cm 76

TABLE, WOODEN CENTRAL  
LEG, MARBEL TOP

€ 1.500/2.000



135

## Douglas Mont

(Auvergne, 1973)

POLTRONA E POGGIA PIEDI  
MODELLO SPIDLIGHT E  
LUNAR

in materiale plastico nei toni del  
rosso

Marchio del produttore  
Produzione Jetnet, Francia, 2000  
poltrona cm H76xL73xP80  
poggiapiedi cm H40xL70xP70

«SPIDLIGHT» ARMCHAIR AND  
«LUNAR» FOOTREST, RED  
PLASTIC MATERIAL

€ 1.000/1.500



136

## Ettore Sottsass

(Innsbruck, 1917 - Milano, 2007)

CINQUE MODULI DELLA  
SERIE CUBIROLO

in legno laminato e pomelli in  
plastica

Produzione Poltronova, Agliana, 1967  
cm H45xL90xP49,5 ognuno  
base cm H10xL90xP45 (2)

FIVE «CUBIROLO» MODULES,  
LAMINATE WOOD  
STRUCTURE, PLASTIC KNOBS

€ 1.000/1.500

### Bibliografia di confronto

H. Hoyer, *Ettore Sottsass jun. Designer Artist Architect*, Ernst Wasmuth Verlag, Tübingen/ Berlin, 1993, p. 87

P. C. Santini, *Facendo mobili con*, Poltronova Edizioni, Firenze, 1977, p. 93

I. Mietton, *Sottsass, Poltronova 1958-1974*, Skira, Paris, 2021, p.238

137

**Antonio Citterio e**

(Meda, 1950)

**Paolo Nava**

(Seregno, 1943)

**QUATTRO POLTRONCINE  
MODELLO IALEA**

struttura in metallo, seduta e  
braccioli rivestiti in pelle nei toni del  
bordeaux

Produzione B&B, Italia, 1980 circa  
cm H69xL58,5xP50

FOUR «IALEA» ARMCHAIRS,  
METAL STRUCTURE,  
ARMRESTS AND SEATS  
UPHOLSTERED IN BORDEAUX  
LEATHER

€ 1.000/1.500

**Bibliografia di confronto**

M. Mastropietro, *Un'industria per il design. La  
ricerca, i designers, l'immagine B&B Italia*, Lybra  
Immagine, Milano, 1983, pp. 172-173



138

**Renato Toso**

(1940)

**DUE GRANDI LAMPADIE DA  
TAVOLO**

in vetro

Produzione Leucos, Italia, 1968  
alt. cm 53 e cm 56

TWO GLASS TABLE LAMPS

€ 2.200/3.200

**Bibliografia di confronto**

*Domus* 463, 06/1968, p. 142





139

### Ico Parisi

(Palermo, 1916 - Como, 1996)

#### LETTO MOD. PARISI 1

in legno e metallo  
Etichetta del produttore sul retro  
Produzione Brugnoli, Cantù, 1960  
circa  
cm H92,5xL163xP208

WOOD AND METAL BED

€ 1.000/1.500

#### Bibliografia di confronto

R. Lietti, *Ico Parisi. Design. Catalogo ragionato 1936-1960*, Silvana Editoriale, Cinisello Balsamo, 2017, p. 451



140

### Gianni Celada

(Milano, 1935)

#### COPPIA DI APPLIQUES

in metallo e vetro  
Produzione Fontana Arte, Italia, 1970  
circa  
cm H17xL25,5xP12,5

A PAIR OF APPLIQUES, METAL  
AND GLASS

€ 400/500

141

### Dino Gavina

(San Giovanni in Persiceto, 1922 -  
Bologna, 2007)

#### SDRAIO PIEGHEVOLE

in legno laccato nero, con cuscini  
rivestiti nei toni del bordeaux  
Produzione Gavina, Italia, 1970 circa  
cm H85xL62,5xP100

FOLDING CHAIR, BLACK  
LACQUERED WOOD,  
BOREDAUX FABRIC  
UPHOLSTERED CUSHIONS

€ 600/800

#### Bibliografia di confronto

*Domus* 631, 09/1982, p. 35



142

#### POLTRONA

struttura in legno imbottita e rivestita  
in stoffa nei toni del verde, zampe  
in metallo  
Produzione Italia, 1950 circa  
cm H73xL60xP70

ARMCHAIR, WOODEN  
STRUCTURE, GREEN FABRIC  
UPHOLSTERY, METAL LEGS

€ 600/800





143

**Tommaso Barbi**

(sec. XX)

**CASSETTIERA**

in legno con inserti in ottone  
Adesivo sul fondo  
Produzione Tommaso Barbi, Italia,  
1975 circa  
cm H78xL120xP51

WOODEN DRAWERS, BRASS  
INSERT

€ 2.000/3.000



144

**Afra e**

(Montebelluna. 1937 - Trevigano,  
2011)

**Tobia Scarpa**

(Venezia, 1935)

**POLTRONA MODELLO  
SORIANA**

struttura in metallo, legno e poliuretano, rivestita in tessuto nei toni del giallo  
Adesivo del produttore sul fondo  
Produzione Cassina, Italia, 1970 circa  
cm H70xL90xP90

«SORIANA» ARMCHAIR,  
METAL STRUCTURE, WOOD  
AND FOAM, YELLOW FABRIC  
UPHOLSTERY

€ 1.500/2.000

**Bibliografia di confronto**

*Domus* 485, 04/1970, pp. 32-33

G. Gramigna, *Repertorio del design italiano 1950-2000 per l'arredamento domestico*, Allemandi, Torino, 2003, vol. 1, p. 174



145

**Marzio Cecchi**

(Firenze, 1940 - New York, 1990)

**TAVOLO BASSO**

struttura in legno rivestita in pelle  
bianca, piano in marmo  
Produzione Italia, 1965 circa  
cm H36xL140,5xP87

SMALL TABLE, WHITE  
LEATHER UPHOLSTERY  
STRUCTURE, MARBEL TOP

€ 800/1.000



146

**Komplot Design**

**Poul Christensen  
and Boris Berlin**

**QUATTRO SEDIE MODELLO  
NON CHAIR**

struttura in metallo, rivestite in  
gomma  
Inscrizione sotto la seduta  
Produzione Komplot Design,  
Danimarca/Svizzera, 2000  
cm H76xL45xP40

FOUR «NON CHAIR» CHAIRS,  
METAL STRUCTURE AND GUM

€ 400/500

**Bibliografia di confronto**

*Domus* 851, 09/2002, p. 137





147

## Giuseppe Raimondi e

(1941 - Lampedusa, 1997)

A.Ba.Co

### SPECCHIO DA PARETE MODELLO FINESTRA

in materiale plastico e specchio  
Logo del produttore sul retro  
Produzione Cristal Art, Italia,  
1970 circa  
cm H89xL69,5xP5

«FINESTRA» WALL MIRROR,  
PLASTIC MATERIAL AND  
MIRROR

€ 400/500

#### Bibliografia di confronto

D. Alaimo, *Cristal-Art la lavorazione artistica del  
cristallo a Torino*, Deposito Culturale, Torino,  
2016, p. 132

148

## Giuseppe Raimondi e

(1941 - Lampedusa, 1997)

A.Ba.Co

### SPECCHIO DA PARETE MODELLO IO

specchio e vetro  
Logo del produttore sul retro  
Produzione Cristal Art, Italia, 1972  
cm H60xL54

«IO» WALL MIRROR, MIRROR  
AND GLASS

€ 300/400

#### Bibliografia di confronto

D. Alaimo, *Cristal-Art la lavorazione artistica del  
cristallo a Torino*, Deposito Culturale, Torino,  
2016, p. 130



149

Giuseppe Raimondi e

(1941 - Lampedusa, 1997)

A.Ba.Co

SPECCHIO DA PARETE  
MODELLO NUVOLA

specchio e vetro

Logo del produttore sul retro

Produzione Cristal Art, Italia, 1972

cm H74,5xL58

«NUVOLA» WALL MIRROR,  
MIRROR AND GLASS

€ 400/500

Bibliografia di confronto

D. Alaimo, *Cristal-Art la lavorazione artistica del  
cristallo a Torino*, Deposito Culturale, Torino,  
2016, p. 130



150

Giuseppe Raimondi

(1941 - Lampedusa, 1997)

SPECCHIO MODELLO ROY

con vetro fumè nei toni del marrone  
e dell'arancio

Produzione Cristal Art, Torino, 1970

circa

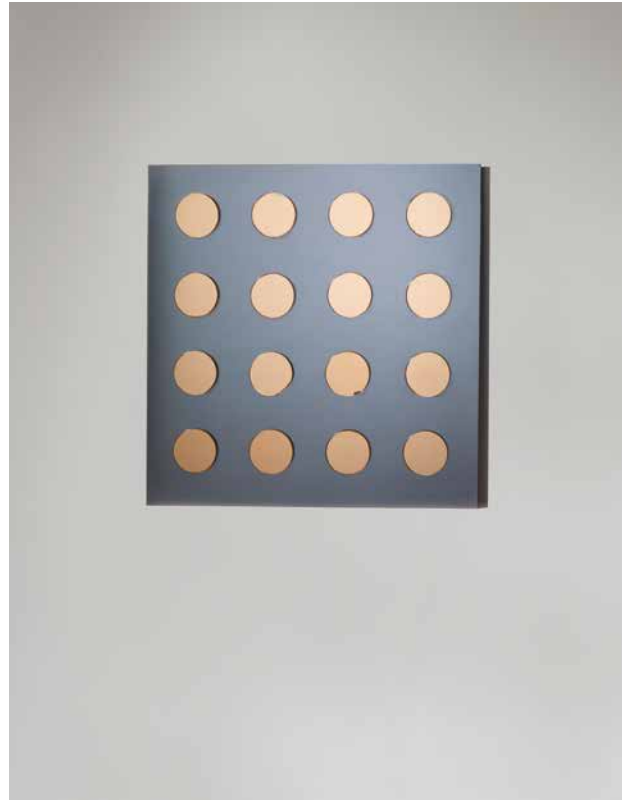
cm H79xL77,5

«ROY» WALL MIRROR

€ 400/600

Bibliografia di confronto

D. Alaimo, *Cristal-Art la lavorazione artistica del  
cristallo a Torino*, Deposito Culturale, Torino,  
2016, p. 121





151

### Galileo Chini

(Firenze, 1873 - 1956)

VASO

in gres

Logo del produttore sul fondo  
Produzione Manifattura Fornace di  
San Lorenzo, Italia, 1920 circa  
alt. cm 17

GRES VASE

€ 400/500



152

### Cantagalli

BASE LAMPADA

in ceramica a righe

Logo del produttore sul fondo  
Produzione Cantagalli, Italia, 1955  
circa  
alt. cm 20

CERAMIC BASE LAMP

€ 400/500

153

## Giovanni Gariboldi

(Milano, 1908 - 1971)

### CIOTOLA

in ceramica nei toni del rosso e dell'oro

Logo del produttore sul fondo  
Produzione Richard-Ginori San Cristoforo, Italia, 1940 circa  
alt. cm 10,5 e diam. cm 15

### CERAMIC BOWL

€ 300/400

#### Bibliografia di confronto

G. Cavagna di Gualdana, *Gariboldi, Corraini*  
Edizioni, Mantova, 2010, pp. 30-31



154

## Angelo Biancini

(Castel Bolognese, 1911 - 1988)

### SCATOLA CON COPERCHIO

in ceramica nei toni dell'arancio e del marrone

Marchio del produttore sul fondo  
Produzione S.C.I. Laveno, Italia, 1940  
circa  
diam. cm 15,5 e alt. cm 10

### CERAMIC BOX WITH COVER

€ 400/500





155

Barovier & Toso

VASO

in vetro con inclusioni in oro e bordi  
in pasta di vetro *bordeaux*  
Firma a punta del produttore  
e adesivo del rivenditore sul fondo  
Produzione Murano, Italia, 1975 circa  
alt. cm 27

GLASS VASE

€ 400/600

156

Guido Andloviz

(Trieste, 1900 - Grado, 1971)

VASO DELLA SERIE MONZA 69

in terraglia forte, nei toni del bianco  
e blu  
Marcato Lavenia 1169 Mady in Italy  
sul fondo  
Produzione S.C.I., Laveno, 1930 circa  
alt. cm 44

«MONZA 69» SERIES  
EARTHENWARE VASE

€ 1.000/1.500

**Bibliografia di confronto**

E. Gaudenzi, *Novecento Ceramiche Italiane*  
- *Protagonisti e opere del XX secolo*, Gruppo  
editoriale Faenza editrice s.p.a., Torino, 2005,  
vol. 1, p. 144



157

## Ercole Barovier

(Murano, 1889 - Venezia, 1974)

### FIGURA DI CONTADINO

in vetro iridato nei toni del rosso con  
inclusioni di foglia d'oro  
Produzione Barovier & Toso, Murano,  
Italia, 1937  
alt. cm 30,5

### GLASS PAESANT FIGURE

€ 200/300

#### Bibliografia di confronto

A. Dorigato, *Ercole Barovier 1889/1974 - vetraio  
muranese*, Marsilio Editore, Venezia, 1989, p. 63



158

## Ercole Barovier

(Murano, 1889 - Venezia, 1974)

### FIGURA DI CONTADINO

in vetro iridato trasparente  
con inclusioni di foglia d'oro  
Produzione Barovier & Toso, Murano,  
Italia, 1937  
alt. cm 29

### GLASS PAESANT FIGURE

€ 200/300

#### Bibliografia di confronto

A. Dorigato, *Ercole Barovier 1889/1974 - vetraio  
muranese*, Marsilio Editore, Venezia, 1989, p. 63



159

Afra e

(Montebelluna. 1937 - Trevignano, 2011)

Tobia Scarpa

(Venezia, 1935)

LAMPADA DA TAVOLO MODELLO  
BIAGIO

in marmo bianco  
Adesivo del produttore all'interno  
Produzione Flos, Italia, 1968  
alt. cm 35

«BIAGIO» TABLE LAMP, WHITE  
MARBLE

€ 1.500/2.000

Bibliografia di confronto

*Domus* 485, 04/1970, p. 31

G. Gramigna, *Repertorio 1950-1980*, Mondadori, Milano, 1985, p. 279

F. Ferrari, N. Ferrari, *Luce, Lampade 1968-1973: il nuovo design italiano*, Umberto Allemandi, Torino, 2002, fig. 31

R. Masiero, M. Maguolo, *Afra e Tobia Scarpa architetti 1959-1999. Tobia Scarpa architetto 2000-2009*, Mondadori Electa, Milano, 2012, pp. 114-115





160

**Augusto Chini**

(Firenze, 1904 - Borgo San Lorenzo,  
1998)

**VASO CON CARIATIDI**

in ceramica nei toni del verde e  
dell'oro  
Marchio della manifattura sul fondo  
Produzione Fornace San Lorenzo,  
1925 circa  
alt. cm 49

**CERAMIC VASE**

€ 2.000/3.000

**Bibliografia di confronto**

*Catalogo della Mostra della ceramica italiana  
1920-40*, Promark, Torino, 1982, p. 139  
G. Cefariello Grosso, *Museo della Manifattura  
Chini*, Polistampa, Firenze, 1999, p.94





161

LAMPADARIO A  
SOSPENSIONE

struttura in ottone e vetro serigrafato  
Produzione Italia, 1940 circa  
cm H90xL100xP68

HANGING LAMP, BRASS AND  
GLASS STRUCTURE

€ 2.000/3.000

**Fulvio Bianconi**

(Padova, 1915 - Milano, 1996)

**DUE SCULTURE**

in vetro raffiguranti galli  
Produzione Venini, 1950 circa  
cm H17,5xL20,5xP11

**TWO GLASS SCULPTURE**

€ 1.500/2.000

**Bibliografia di confronto**

F. Deboni, *I vetri Venini - Catalogo 1921/2007*,  
Allemandi, Torino, 2007, vol. 2, tav. 207





163

GRANDE POLTRONA

struttura in legno, imbottita e rivestita  
in tessuto nei toni del verde  
Produzione Italia, 1950 circa  
cm H112,5xL83xP100

ARMCHAIR, WOODEN  
STRUCTURE, GREEN FABRIC  
UPHOLSTERY

€ 500/600

164

Stilnovo

APPLIQUE

in metallo e materiale plastico  
Adesivo del produttore sul retro  
Produzione Italia, 1960 circa  
cm 26x38x20

A METAL AND PLASTIC WALL  
LAMP

€ 150/200



165

**Gaetano Scolari**

(1927 - 1994)

LAMPADA A SOSPENSIONE

in metallo e materiale plastico  
Produzione Scolari, Italia, 1970 circa  
diam. cm 64 alt. cm 65

HANGING LAMP, METAL AND  
PLASTIC MATERIAL

€ 600/800



166

LAMPADA DA TERRA

in metallo laccato nei toni del bianco  
e del rosso  
Produzione Italia, 1955 circa  
cm H181xL122

FLOOR LAMP, RED AND  
WHITE LACQUERED METAL

€ 600/800



167

CONSOLE

in legno a tre cassetti con maniglie  
in metallo  
Produzione Italia, 1920 circa  
cm H92xL100xP34

WOODEN CONSOLE, THREE  
DRAWERS WITH METAL  
HANDLES

€ 600/800



168

COPPIA DI POUFF

in vimini  
Produzione Italia, 1960 circa  
diam. cm 62 e alt. cm 37

A PAIR OF WICKER POUFF

€ 600/800

169

### Ettore Sottsass

(Innsbruck, 1917 - Milano, 2007)

#### TAVOLO MODELLO LATOROSSO

gamba in metallo laccato nero, base  
e top in marmo bianco  
Produzione Poltronova, Agliana,  
1960 circa  
diam. cm 120 e alt. cm 70,5

«LOTO ROSSO» TABLE, BLACK  
LACQUERED METAL CENTRAL  
LEG, MARBLE TOP AND BASE

€ 1.500/2.000

#### Bibliografia di confronto

I. Mietton, *Sottsass, Poltronova 1958-1974*, Skira,  
Paris, 2021, p. 94

H. Hoyer, *Ettore Sottsass jun. Designer Artist  
Architect*, Ernst Wasmuth Verlag, Tübingen/  
Berlin, 1993, p. 80

G. Gramigna, *Repertorio 1950-1980*, Mondadori,  
Milano, 1985, p. 222



170

### Ettore Sottsass

(Innsbruck, 1917 - Milano, 2007)

#### COPPIA LETTI DELLA SERIE GALASSIA

in legno  
Produzione Poltronova, Agliana,  
1965 circa  
cm H78xL95,5xP205,5

A PAIR OF WOODEN BED OF  
THE «GALASSIA» SERIES

€ 800/1.000

#### Bibliografia di confronto

I. Mietton, *Sottsass, Poltronova 1958-1974*, Skira,  
Paris, 2021, p.237

H. Hoyer, *Ettore Sottsass jun. Designer Artist  
Architect*, Ernst Wasmuth Verlag, Tübingen/  
Berlin, 1993, p. 81





171

**Marzio Cecchi**

(Firenze, 1940 - New York, 1990)

**COPPIA DI POLTRONE**

struttura in ferro e ottone, seduta e  
schienale in pelle bianca  
Produzione Italia, 1965 circa  
cm H122xL72xP85

A PAIR OF ARMCHAIRS,  
BRASS AND IRON  
STRUCTURE, WHITE LEATHER  
SEAT AND SEATBACK

€ 1.000/1.200



172

**Carlo Cresti**

(Firenze, 1931 - 2018)

**TAVOLO**

struttura in legno, piano in vetro  
Produzione Italia, 1940 circa  
cm H74xL179xP102

TABLE, WOODEN  
STRUCTURE, GLASS TOP

€ 1.500/2.000



173

## Gio Ponti

(Milano, 1891 - 1979)

### QUATTRO SEDIE MODELLO LEGGERA

struttura in legno laccato nero e  
seduta in nylon intrecciato  
Produzione Cassina, Italia, 1955 circa  
cm H81xL42xP43

FOUR «LEGGERA» CHAIRS,  
WOODEN STRUCTURE,  
BRAIDED NYLON SEAT

€ 1.400/1.600

#### Bibliografia di confronto

*Domus* 264-265, 12/1951, p. 15

A. Branzi, M. De Lucchi, *Il design italiano degli  
anni 50*, Ricerche Design Editrice, Milano 1985,  
p. 109

*Made in Cassina*, a cura di G. Bosoni, Skira,  
Milano 2008, p. 149



174

## Angelo Mangiarotti

(Milano, 1921 - 2021)

### CONSOLE MODELLO EROS

in marmo  
Produzione Skipper, Italia, 1970 circa  
cm H72xL45xP180

«EROS» MARBLE CONSOLE

€ 5.800/6.800

#### Bibliografia di confronto

*Domus* 714, 03/1990, p. 38

F. Burkhardt, *Angelo Mangiarotti Opera comple-  
ta*, 24 ORE Cultura, Milano, 2010, p. 302-303





175

## Olaf Von Bohr

(Salisburgo, 1927)

### ATTACCAPANNI

in midollino e legno  
Produzione Bonacina, Italia, 1955 circa  
cm H150xL92xP16

WOOD AND WICKER COAT  
HANGER

€ 400/500



176

## BBPR

### ATTACCAPANNI MODELLO ERATO

in metallo laccato nei toni del bianco  
Produzione Artemide, Italia, 1960  
circa  
alt. cm 156 diam. cm 47

«ERATO» COAT HANGER,  
WHITE LACQUERED METAL

€ 400/500

177

## BBPR

### ATTACCAPANNI MODELLO ERATO

in metallo laccato nei toni del bronzo  
Produzione Artemide, Italia, 1960  
circa  
alt. cm 156 diam. cm 47

«ERATO» COAT HANGER,  
BRONZE LACQUERED METAL

€ 400/500

178

## Kazuhide Takahama

(Nobeoka, 1930 - Bologna, 2010)

### LAMPADA DA PARETE MODELLO RE

struttura in metallo e tessuto elasticizzato  
Produzione Sirrah, Italia, 1973  
cm H147 xL72

«RE» WALL LAMP, METAL  
STRUCTURE, STRETCH FABRIC

€ 500/600

#### Bibliografia di confronto

*Domus* 557, 04/1976, p. 26

S. Pegoraro, *Kazuhide Takahama*, Silvana Editoriale, 2004, p. 50



179

## Daum

### LAMPADA DA TAVOLO

in vetro lavorato a freddo nei toni del  
rosso arancio, struttura in metallo  
Produzione Daum, Francia, 1910  
circa  
alt. cm 51 senza paralume

TABLE LAMP, IRON  
STRUCTURE AND GLASS

€ 1.000/1.500

180

## Vico Magistretti

(Milano, 1920- 2006)

### LAMPADA DA TAVOLO MODELLO ATOLLO





180

Vico Magistretti

(Milano, 1920 - 2006)

LAMPADA DA TAVOLO  
MODELLO ATOLLO

in metallo smaltato nei toni del nero  
Adesivo del produttore all'interno  
Produzione O-luce, Italia, 1977  
alt. cm 70

«ATOLLO» TABLE LAMP,  
BLACK LACQUERED METAL

€ 800/1.000

**Bibliografia di confronto**

G. Gramigna, *Repertorio del design italiano 1950-2000 per l'arredamento domestico*, Allemandi, Torino, 2003, vol. 1, p. 250



181

Vico Magistretti

(Milano, 1920 - 2006)

LAMPADA DA TAVOLO  
MODELLO ATOLLO

in metallo smaltato nei toni del  
bianco  
Adesivo del produttore all'interno  
Produzione O-luce, Italia, 1977  
alt. cm 70

«ATOLLO» TABLE LAMP,  
WHITE LASCQUERED METAL

€ 800/1.000

**Bibliografia di confronto**

G. Gramigna, *Repertorio del design italiano 1950-2000 per l'arredamento domestico*, Allemandi, Torino, 2003, vol. 1, p. 250

182

**Albert Leclerc**

(1906 - 1975)

SPECCHIO MODELLO  
OCCHIO

cornice in legno laccato bianco  
Produzione Planula, Italia, 1969  
diam. cm 73

«OCCHIO» WALL MIRROR,  
WHITE LACQUERED WOOD  
FRAME

€ 500/600

**Bibliografia di confronto**

*Domus* 480, 11/1939, p. 20



183

**Franco Albini e**

(Robbiate, 1905 - Milano, 1977)

**Franca Helg**

(Milano, 1920 - 1989)

LAMPADA A BRACCIO DA  
PARETE DELLA SERIE AM/AS

in metallo cromato  
Produzione Sirrah, Italia, 1969  
cm H110xL128x P123

WALL LAMP FROM THE  
«AM/AS» SERIES, CHROMED  
METAL

€ 600/800

**Bibliografia di confronto**

*Domus* 488, 07/1970, p. 119





184

GRANDE CREDENZA

in legno con maniglie in ottone, due cassetti, quattro sportelli frontali e due sportelli laterali  
Produzione Firenze, Italia, 1940 circa  
cm H120xL308xP54

LARGE SIDEBOARD,  
WOODEN STRUCTURE BRASS  
HANDLES, FOUR FRONT AND  
TWO SIDES DOORS

€ 1.000/1.500



185

OTTO SEDIE

struttura in legno e piedini in ottone,  
seduta e schienale imbottiti e rivestiti  
in vinile nei toni del bordeaux  
Produzione Italia, 1950 circa  
cm H95xL100xP100

EIGHT CHAIRS, METAL  
CHROMED STRUCTURE,  
BRASS FEET, SEATS AND  
BACKSEATS UPHOLSTERED  
IN BOURDEAUX VINYL

€ 800/1.000

186

## Marcel Breuer

(Pecs, 1902 - New York, 1981)

### COPPIA DI POLTRONE MODELLO WASSILY

struttura in metallo cromato e cuoio  
nero

Firma punzonata sul cuoio  
Produzione Gavina, Italia, 1970 circa  
cm H73,5xL79xP69

A PAIR OF «WASSILY»  
ARMCHAIRS, CHROMED  
METAL AND BLACK LEATHER  
STRUCTURE

€ 400/500

#### Bibliografia di confronto

*Domus* 440, 07/1966, p. 82



187

## Richard Sapper

(Monaco di Baviera, 1932 - Milano,  
2015)

### DUE POLTRONE PIEGHEVOLI MODELLO NENA

struttura in metallo e legno, con  
cuscini removibili  
Produzione B&B, Italia, 1984  
cm H84xL50,5xP75,5

TWO «NENA» FOLDING  
ARMCHAIRS, WOODEN  
AND METAL STRUCTURE,  
REMOVABLE CUSHIONS

€ 800/1.000

#### Bibliografia di confronto

G. Gramigna, *Repertorio del design italiano  
1950-2000 per l'arredamento domestico*, Alle-  
mandi, Torino, 2003, vol. 2, p. 329





188

## Carlo Scarpa

(Venezia, 1906 - Sendai, 1978)

TAVOLO MODELLO  
VALMARANA

in legno

Produzione Simon Gavina, Italia,

1972

cm H73xL250xP77

«VALMARANA» WOODEN  
TABLE

€ 1.500/2.000

### Bibliografia di confronto

Accademia di Belle Arti di Brera, *Dino Gavina  
Ultrasenzionale Ultramobile*, Editrice Compositori,  
Milano, 1998, pp. 122-123





189

Richard Ginori

SERVIZIO DA TAVOLA DELLA SERIE GALLI ROSSI

in porcellana, composto da 70 pezzi, di cui:

36 piatti piani diam. cm 25

12 piatti fondi diam. cm 25

12 piatti da dessert diam. cm 20,9

1 salsiera con cucchiaino cm H9xL22xP14

1 alzata alt. cm 14,5 diam. cm 23,5

1 zuppiera con coperchio cm H20xL40,5x25,5

1 insalatiera alt. cm 9 diam. cm 26

2 vassoietti ovali cm H3,5xL22xP12

3 vassoio ovali grandi cm 36,5x25 cm 40,5x27,5 e cm 45,5x31

2 piatti da portata diam. cm 34

2 zuccheriere di cui una con coperchio cm H6xL13,5xP9 e

cm H9xL13,5xP9

Marchio del produttore sul fondo

Produzione Richard Ginori, Doccia, 1920 circa

DINNER SET FROM THE «GALLI ROSSI» SERIES

€ 1.500/2.000



190

TAVOLO

in legno con piano in vetro in appoggio  
Produzione Italia, 1950 circa  
cm H 81,5xL201,5xP93,5

TABLE, WOODEN STRUCTURE,  
GLASS TOP

€ 500/600



191

OTTO SEDIE

struttura in legno, imbottita e rivestita  
in stoffa nei toni del bordeaux  
Produzione Italia, 1955 circa  
cm H87xL46,5xP47,5

EIGHT CHAIRS, WOODEN  
STRUCTURE, BORDEAUX  
FABRIC UPHOLSTERY

€ 600/800

192

Giuseppe Rivadossi

(Nave, 1935)

LETTO

in legno massello intagliato  
Produzione Officina Rivadossi, Italia,  
1980 circa  
cm H94xL218xP184,5

WOODEN BED

€ 600/800



193

TAVOLO/CONSOLE APRIBILE

in legno  
Produzione Italia, 1980 circa  
cm H76 (73)xL240xP40 (80)

WOODEN TABLE/CONSOLE

€ 1.000/1.500





194

## Ettore Sottsass

(Innsbruck, 1917 - Milano, 2007)

### DIVANO MODELLO CALIFFO

struttura in legno laccato sui toni dell'arancio, cuscini e materasso rivestiti in stoffa nei toni del tortora e a righe multicolori  
Produzione Poltronova, Agliana, 1965  
circa  
cm H60xL200xP80

«CALIFFO» SOFA, WOODEN  
ORANGE LACQUERED  
STRUCTURE, CUSHIONS  
AND MATTRESS FABRIC  
UPHOLSTERY

€ 2.800/3.800

### Bibliografia di confronto

- I. Mietton, *Sottsass, Poltronova 1958-1974*, Skira, Paris, 2021, p.92-93
- H. Hoger, *Ettore Sottsass jun. Designer Artist Architect*, Ernst Wasmuth Verlag, Tübingen/Berlin, 1993, p. 79
- G. Sambonet, *Ettore Sottsass: mobili e qualche arredamento*, Arnoldo Mondadori, Philippe Daverio, Milano, 1985, p. 25
- P. C. Santini, *Facendo mobili con*, Poltronova Edizioni, Firenze, 1977, p. 88
- G. Gramigna, *Repertorio 1950-1980*, Mondadori, Milano, 1985, p. 203
- Domus* 426, 05/1965, p. 55

195

TAVOLO

struttura in legno, piano in vetro e  
piedi in ottone  
Produzione Italia, 1955 circa  
alt. cm 78 e diam. cm 120

WOODEN TABLE, GLASS TOP,  
BRASS FEET

€ 1.200/1.700





196

**Marcello Fantoni**

(Firenze, 1915 - 2011)

**BASE DI LAMPADA**

in ceramica nei toni del grigio e del blu

Firma sul fondo

Produzione Italia, 1950 circa

alt. cm 27

**CERAMIC BASE LAMP**

€ 600/800

197

**Achille e**

(Milano, 1918 - 2002)

**Pier Giacomo Castiglioni**

(Milano, 1913 - 1968)

**LAMPADA DA TAVOLO  
MODELLO TACCIA**

base in metallo cromato e nero e vetro

Adesivo del produttore all'interno

Produzione Flos, Italia, 1962

alt. cm 54

«TACCIA» TABLE LAMP,  
CHROMED AND BLACK METAL  
BASE AND GLASS

€ 1.000/1.500

**Bibliografia di confronto**

*Domus* 400, 03/1963, p. 110

G. Gramigna, *Repertorio del design italiano 1950-*

*2000 per l'arredamento domestico*, Allemandi,

Torino, 2003, vol. 1, p. 99





198

LAMPADA DA TAVOLO

in ferro smaltato, ottone e vetro incamiciato  
nei toni del blu  
Produzione Italia, 1955 circa  
alt. cm 70

TABLE LAMP, LACQUERED IRON,  
BRASS AND BLU GLASS

€ 600/800

199

Giotto Stoppino

(Vigevano, 1926 - Milano, 2011)

VASO

in ceramica nei toni del blu  
Logo del produttore impresso sul fondo  
Produzione Ceramiche Fratelli Brambilla,  
Italia, 1970 circa  
cm H21xL25xP15,5

CERAMIC VASE

€ 300/400

Bibliografia di confronto

*Domus* 503, 10/1971, p. 46-47



200

## Manifattura Rubboli

### VASO

in ceramica policroma  
Firmato sul fondo  
Produzione Manifattura Rubboli,  
Gualdo Tadino, 1920 circa  
alt. cm 38

CERAMIC VASE

€ 100/200



201

## Cantagalli

### BASE DI LAMPADA

in ceramica  
firma Giorgetti sul corpo  
Produzione Cantagalli, Italia, 1957  
alt. cm 48

CERAMIC BASE LAMP

€ 300/400





202

**Gianni Versace**

(Reggio Calabria, 1946 - Miami, 1997)

**VASO**

in vetro

Firma a punta sul fondo e adesivo del  
produttore sul lato

Produzione Venini, Murano, 1998

alt. cm 24,5

GLASS VASE

€ 800/1.000



203

**Francesco Nonni e**

(Faenza, 1885 - 1976)

**Anselmo Bucci**

(Fossombrone 1887 - Monza, 1955)

**SCULTURA**

in maiolica a lustro dorato, raffigurante  
figura femminile

Firma di entrambi gli autori, data e  
numerazione sul fondo

Produzione Faenza, Italia, 1927

alt. cm 24,5

MAJOLICA SCULPTURE

€ 1.000/1.500



204

### Architema

#### OTTO SEDIE

struttura in metallo cromato, seduta e schienale imbottiti e rivestiti in pelle nei toni del marrone  
logo del produttore sotto la seduta  
Produzione Architema, Italia, 1975  
circa  
H74xL53,5xP56

EIGHT CHAIRS, METAL  
CHROMED STRUCTURE,  
SEATS AND BACKSEATS  
UPHOLSTERED IN BROWN  
LEATHER

€ 600/800



205

#### QUATTRO APPLIQUES

struttura in metallo  
Produzione Italia, 1970 circa  
cm H30xL25xP26

FOUR METAL APPLIQUES

€ 300/400

206

**Marzio Cecchi**

(Firenze, 1940 - New York, 1990)

LAMPADA DA TAVOLO

in resina

Firma sulla parte superiore  
Produzione Italia, 1970 circa  
cm H30xL40xP30

RESIN TABLE LAMP

€ 150/250



207

QUATTRO SEDIE

in legno

Produzione Austria, 1920 circa  
cm H90xL37,5xP46.5

FOUR WOODEN CHAIRS

€ 400/500





208

**Renato Bassoli**

(Milano, 1915 - 1982)

**TRE VASI DELLA SERIE SASSI**  
in ceramica nei toni del verde, nero  
e rosso

Marchio del produttore e numero  
seriale sul fondo

Produzione Il Sestante, Italia, 1960  
circa

alt. da cm 14 a cm 8

**THREE CERAMIC VASES OF  
THE «SASSI» SERIES**

€ 1.000/1.500

**Bibliografia di confronto**

*Domus* 379, 06/1961, p. 55



209

**UN VASO E DUE  
CENTROTAVOLA**

in ceramica smaltata nei toni del nero

Marchio del produttore sul fondo

Produzione Società Ceramica Italiana

Laveno, Italia, 1940 circa

alt. da cm 22 a cm 6

**A VASE AND TWO  
CENTERPIECES, BLACK  
ENAMELED CERAMIC**

€ 300/400

210

Paolo Maccarrone,  
Alessandro Celli e Guido  
Maccarrone

TRE SPECCHI MODELLO 3310  
LE BOLLE

Produzione Cristal Art, Italia, 1982  
diam. cm 20, cm 40 e cm 60

THREE «3310 LE BOLLE» WALL  
MIRRORS

€ 300/400

**Bibliografia di confronto**

D. Alaimo, *Cristal-Art la lavorazione artistica del  
cristallo a Torino*, Deposito Culturale, Torino, 2016,  
p. 159



211

Paolo Tilche  
(Alessandria D'Egitto, 1925 - Milano, 2000)

SCULTURA CINETICA

in metallo  
Produzione Arform, Italia, 1970 circa  
alt. cm 30

KINETIC METAL SCULPTURE

€ 400/500





212

## Eugenio Gerli

(Milano, 1923 - 2013)

### SEI SEDIE MODELLO S83

in legno curvato, con inserti in metallo cromato  
 Logo del produttore sul fianco  
 Produzione Tecno, Italia, 1962  
 cm H78xL54xP48

SIX «S83» CHAIRS, CURVED  
 WOOD STRUCTURE,  
 CHROMED METAL INSERTS

€ 2.500/3.500

#### Bibliografia di confronto

*Domus* 417, 08/1964, p. 2

G. Bosoni, *Tecno - L'eleganza discreta della tecnica*, Skira, Milano, 2011, p.143



213

## Guido Bonzani

(sec. XX)

### COPPIA DI POLTRONE

struttura in legno, imbottita e rivestita  
 in stoffa bianca  
 Produzione Tecnoslotto, Italia, 1970  
 circa  
 cm H87,5xL73xP92

A PAIR OF ARMCHAIRS,  
 WOODEN STRUCTURE, WHITE  
 FABRIC UPHOLSTERY

€ 1.000/1.500

214

McGuire

TAVOLO

struttura in metallo e bamboo, piano  
in vetro  
Produzione McGuire, Inghilterra, 1965  
circa  
cm H73xL140

TABLE, BAMBOO AND METAL  
STRUCTURE, GLASS TOP

€ 500/600

Bibliografia di confronto

Catalogo del produttore, 1969, pp. 55



215

Ettore Sottsass

(Innsbruck, - Milano, 2006)

LETTO MATRIMONIALE DELLA  
SERIE GALASSIA

in legno  
Produzione Poltronova, Agliana, 1965  
circa  
cm H79xL171xP204

WOODEN BED OF THE  
«GALASSIA» SERIES

€ 800/1.000

Bibliografia di confronto

I. Mietton, *Sottsass, Poltronova 1958-1974*, Skira,  
Paris, 2021, p.237

H. Hoger, *Ettore Sottsass jun. Designer Artist  
Architect*, Ernst Wasmuth Verlag, Tübingen/Berlin,  
1993, p. 81





216

**Marzio Cecchi**

(Firenze, 1940 - New York, 1990)

**POLTRONA GIREVOLE**

struttura in metallo, seduta in tessuto  
intrecciato e cuscino nei toni del rosso  
Produzione Italia, 1965  
cm H108xL96xP85

SWIVELING ARMCHAIR, METAL  
STRUCTURE, BRAIDED  
RED FABRIC SEAT AND  
UPHOLSTERED CUSHION

€ 1.000/1.500

**Bibliografia di confronto**

*Domus* 592, 03/1979, p. 38



217

**Tommaso Barbi**

(sec. XX)

**PORTAFOTO**

in legno e metallo  
Produzione Italia, 1970 circa  
cm H40xL65

WOOD AND METAL PHOTO  
FRAME

€ 100/200



218

Casey e Fantin

LAMPADA DA TERRA

in metallo con base in marmo  
Produzione Casey e Fantin, Italia, 1955  
circa  
alt. cm 168

FLOOR LAMP, METAL  
STRUCTURE, MARBLE BASE

€ 250/350

Bibliografia di confronto

*Domus* 326, 01/1957, p. 26



219

Oscar Torlasco

(Roma, 1934 - 2004)

LAMPADA DA TAVOLO

in metallo e vetro  
Produzione Italia, 1970 circa  
alt. cm 31

METAL AND GLASS TABLE  
LAMP

€ 400/500









220

**Alessio Tasca**

(Vicenza, 1929 - Heilbronn, 2020)

**VASO SCULTURA**

in gres, a forma di spirale  
Adesivo e marchio alla base  
Produzione Alessio Tasca, Nove, 1970  
circa  
cm H10xL42xP35

GRES VASE-SCULPTURE

€ 300/400



221

**Alessio Tasca**

(Vicenza, 1929 - Heilbronn, 2020)

**VASO SCULTURA**

in gres, di forma rettangolare  
Adesivo e marchio alla base  
Produzione Alessio Tasca, Nove, 1970  
circa  
cm H17xL46xP6

GRES VASE-SCULPTURE

€ 300/400

222

**Alessio Tasca**

(Vicenza, 1929 - Heilbronn, 2020)

VASO SCULTURA

in gres, di forma triangolare  
Adesivo e marchio alla base  
Produzione Alessio Tasca, Nove, 1970  
circa  
cm H25xL28xP7

GRES VASE-SCULPTURE

€ 200/300



223

**Alessio Tasca**

(Vicenza, 1929 - Heilbronn, 2020)

VASO SCULTURA

in gres, di forma triangolare  
Adesivo e marchio alla base  
Produzione Alessio Tasca, Nove, 1970  
circa  
cm H20xL23xP17

GRES VASE-SCULPTURE

€ 200/300





224

**Alessio Tasca**

(Vicenza, 1929 - Heilbronn, 2020)

**VASO SCULTURA**

in gres, a forma di U  
Adesivo e marchio alla base  
Produzione Alessio Tasca, Nove, 1970  
circa  
cm H23xL14xP11

GRES VASE-SCULPTURE

€ 200/300



225

**Alessio Tasca**

(Vicenza, 1929 - Heilbronn, 2020)

**VASO SCULTURA**

in gres, di forma rettangolare  
Adesivo e marchio alla base  
Produzione Alessio Tasca, Nove, 1970  
circa  
cm H28,5xL43xP11,5

GRES VASE-SCULPTURE

€ 300/400

226

**Alessio Tasca**

(Vicenza, 1929 - Heilbronn, 2020)

VASO SCULTURA

in gres, a forma di parallelepipedo  
stondato

Adesivo e marchio alla base  
Produzione Alessio Tasca, Nove, 1970  
circa  
cm H19xL13xP16,5

GRES VASE-SCULPTURE

€ 200/300



227

**Alessio Tasca**

(Vicenza, 1929 - Heilbronn, 2020)

VASO SCULTURA

in gres, di forma cubica

Adesivo e marchio alla base  
Produzione Alessio Tasca, Nove, 1970  
circa  
cm H18xL19xP19

GRES VASE-SCULPTURE

€ 200/300





228

**Carlo Zauli**

(Firenze, 1926 - 2002)

VASO

in gres nei toni del grigio e marrone  
Firmato sul fondo  
Produzione Faenza, 1960 circa  
alt. cm 30

A GRES VASE

€ 600/800



229

PIATTO

in ceramica raffigurante Don Chisciotte  
Firmato sul fondo  
Produzione C.A.S., Vietri, 1950 circa  
diam. cm 25,5

CERAMIC PLATE

€ 200/300



230

### Augusto Chini

(Firenze, 1904 - Borgo San Lorenzo, 1998)

#### SCULTURA

in ceramica

Logo del produttore sul fondo  
Produzione Manifattura Fornace  
di San Lorenzo, Italia, 1930 circa  
cm H14,5xL15,5xP20

#### CERAMIC SCULPTURE

€ 1.000/1.500



231

### Ettore Sottsass

(Innsbruck, 1917 - Milano, 2007)

#### ALZATA GRANDE E VASO ROCCHETTO DELLA SERIE SOTTASS 1986

in ceramica nei toni del bianco e del  
nero

Firma dell'autore e del produttore sul  
fondo  
Produzione Bitossi, Italia, 1991  
alt. cm 22 e cm 48

#### BIG STAND AND «ROCCHETTO» SHAPED VASE FROM THE «SOTTASS 1986» SERIES

€ 800/1.000





232

**Charles**

(St. Louis, 1907 - 1978)

**e Ray Eames**

(Sacramento, 1912 - Los Angeles, 1988)

QUATTRO SEDIE MODELLO  
EAMES FIBERGLASS SIDE  
CHAIR

struttura in materiale plastico nei toni  
dell'arancio, gambe in legno  
Marchio ed etichetta del produttore  
sotto la seduta  
Produzione Herman Miller, Italia, 1951  
cm H83xL47xP55

FOUR «EAMES FIBERGLASS  
SIDE CHAIR» CHAIRS, ORANGE  
PLASTIC MATERIAL, WOOD  
AND METAL LEGS

€ 800/1.000



233

**Renato Forti**

(1923 - Milano, 2015)

SCRIVANIA MODELLO SIENA

in legno e metallo  
Produzione Frangi, Italia, 1960 circa  
cm H75xL195xP74

METAL AND WOOD DESK

€ 1.500/2.000

234

SCRIVANIA

in legno con piano e dettagli  
in formica nei toni dell'indaco, cassetti  
con maniglie in ottone  
Produzione Italia, 1955 circa  
cm H79xL171xP80,5

DESK, WOODEN STRUCTURE,  
INDIGO FORMICA, BRASS  
HANDLES

€ 800/1.000





235

CONSOLE

in legno  
Produzione Italia, 1940 circa  
cm H35xL220xP36

WOODEN CONSOLE

€ 800/1.000



236

Joe Colombo

(Milano, 1930 - 1971)

TAVOLO MODELLO POKER

gambe in metallo e piano in laminato  
Produzione Zanotta, Italia, 1969  
cm H70xL98xP98

«POKER» TABLE, METAL LEG,  
LAMINATE TOP

€ 500/600

**Bibliografia di confronto**

G. Gramigna, *Repertorio 1950-1980*, Mondadori,  
Milano, 1985, p. 296

237

QUATTRO SEDIE

struttura in legno, seduta rivestita in  
pelle nei toni del marrone  
Targhetta del produttore sotto la  
seduta  
Produzione Longhi, Parma, 1955 circa  
cm H73xL51xP41

FOUR CHAIRS, WOODEN  
STRUCTURE, BROWN LEATHER  
UPHOLSTERY SEAT

€ 600/800



238

E. G. Punnet

DUE POLTRONE

in legno con seduta e schienale  
impagliati  
Produzione William Birch, Inghilterra,  
1910 circa  
cm H85,5xL71xP50

TWO ARMCHAIRS, WOODEN  
STRUCTURE, STRAW SEAT AND  
SEATBACK

€ 1.000/1.500



Bibliografia di confronto

F. MacCarthy, *British Design since 1980 - A visual  
history*, Lund Humphries, Londra, 1982, p.76

239

E. G. Punnet

TAVOLO DA CENTRO

in legno  
Produzione William Birch, Inghilterra,  
1910 circa  
cm H75xL59,5xP61

CENTER WOODEN TABLE

€ 500/600



240

Paolo Malchiodi

(sec. XX)

OTTO PANNELLI

ante di armadio, quattro acquerelli

per anta

Firmati

Italia, 1940 circa

cm H175xL61

EIGHT PANLES, FOUR  
WATERCOLORS FOR PANEL

€ 800/1.000

**Bibliografia di confronto**

*Domus* 186, 06/1943, p. 261

241

## Ignazio Gardella

(Milano, 1905 - Oleggio, 1999)

### TAVOLO OVALE MODELLO T2

struttura in metallo e piano in legno  
Produzione Azucena, Italia, 1955 circa  
cm H78xL240xP120

OVAL TABLE, METAL  
STRUCTURE WOODEN TOP

€ 3.000/5.000

#### Bibliografia di confronto

*Domus* 285, 08/1953, p. 36

*Domus* 290, 01/1954, p. 19

*Domus* 392, 07/1962, p. 25





242

**Ignazio Gardella e**  
(Milano, 1905 - Oleggio, 1999)

**Anna Castelli Ferrieri**  
(Milano, 1918 - 2006)

**MOBILE CONTENITORE**

in legno con sportelli e cassetti laccati bianchi, maniglie in materiale plastico  
 Provenienza: arredo di una villa nella pineta di Arenzano  
 Produzione Italia, 1957  
 cm H208xL168xP50

STORAGE UNIT, WOODEN  
 STRUCTURE, WHITE  
 LACQUERED DOORS AND  
 DRAWERS, PLASTIC MATERIAL  
 HANDELS

€ 2.000/3.000







243

## Leucos

### SCULTURA

in vetro nei toni del giallo, del verde e  
del bianco, con base in legno  
Produzione Leucos, Italia, 1970 circa  
diam. cm 57

### GLASS SCULPTURE

€ 200/300



244

## Ignazio Gardella

(Milano, 1905 - Oleggio, 1999)

COPPIA DI APPLIQUES  
MODELLO LP5

in metallo e vetro  
Produzione Azucena, Italia, 1950 circa  
alt. cm 22 diam. cm 16,2

A PAIR OF METAL AND GLASS  
«LP5» APPLIQUES

€ 1.000/1.500

### Bibliografia di confronto

G. Gramigna, *Repertorio del design italiano 1950-2000 per l'arredamento domestico*, Allemandi, Torino, 2003, vol. 1, p. 38



245

BBPR

COPPIA DI APPLIQUES  
MODELLO POLIMNIA

in metallo e vetro  
Produzione Artemide, Italia, 1964  
cm H48xL25,5xP37,5

A PAIR OF METAL AND GLASS  
«POLIMNIA» APPLIQUES

€ 1.000/1.500

**Bibliografia di confronto**

G. Gramigna, *Repertorio 1950-1980*, Mondadori,  
Milano, 1985, p. 214



246

GRANDE TAVOLO

in legno

Produzione Italia, 1950 circa  
cm H80,5xL225xP120

LARGE WOODEN TABLE

€ 3.000/5.000



247

**Franco Albini**

(Robbiate, 1905 - Milano, 1977)

CREDENZA MODELLO MB48

in legno

Produzione Poggi, Italia, 1963

cm H77xL81xP48

«MB48» WOODEN SIDEBOARD

€ 2.000/3.000



248

DUE TRONI

in legno, seduta impagliata  
Produzione Italia, 1920 circa  
cm H123,5xL64xP90

TWO THRONES, WOODEN  
STRUCTURE, STRAW SEAT

€ 500/600



249

Gucci

POLTRONA

struttura legno e metallo rivestita in  
pelle nei toni del marrone  
Adesivo del produttore sotto la seduta  
Produzione Nalesso, Italia, 2014  
cm H82xL81xP80

ARMCHAIR, WOODEN AND  
METAL STRUCTURE, BROWN  
LEATHER UPHOLSTERY

€ 500/600

250

## Harry Bertoia

(San Lorenzo, 1915 - Barto, 1978)

QUATTRO SEDIE MODELLO  
BERTOIA E DUE SEDIE  
MODELLO DIAMOND

in tondino e rete metallica  
Produzione Knoll International, 1960  
circa  
Bertoia cm H77xL53,5xP51  
Diamond cm H76,5xL84xP76

FOUR «BERTOIA» AND TWO  
«DIAMOND» CHAIRS, METAL  
WIRE STRUCTURE

€ 1.000/1.500

### Bibliografia di confronto

C. & P. Fiell, *1000 chairs*, Taschen, 2017, p. 252-253





251

**Marzio Cecchi**

(Firenze, 1940 - New York, 1990)

**DIVANO LETTO**

struttura in metallo e paglia di Vienna  
con cuscini rivestiti in stoffa a righe  
Produzione Italia, 1965 circa  
cm H69xL255,5xP101(183,5)

SOFA BED, METAL STRUCTURE  
AND VIENNA STRAW

€ 1.000/1.500



252

**Marzio Cecchi**

(Firenze, 1940 - New York, 1990)

**TAVOLO**

in paglia di Vienna, vetro e ottone  
Produzione Italia, 1970 circa  
diam. cm 150 alt. cm 74

TABLE, VIENNA STRAW, BRASS  
AND GLASS

€ 1.00/1.500



253

COPPIA DI SEDIE

in legno con seduta impagliata  
Produzione Italia, 1940 circa  
cm H112xL51xP41

A PAIR OF CHAIRS, WOODEN  
STRUCTURE STRAW SEAT

€ 1.500/2.000



254

Giuseppe Pagano

Pogatsching

(Parenzo, 1896 - Mauthausen, 1945)

COPPIA DI POLTRONE,  
POGGIAPIEDI, DIVANO E  
TAVOLINO

in legno multistrato curvato e corda  
intrecciata  
Produzione Maggioni, Italia, 1940 circa  
Poltrone cm H70xL63xP61  
Poggiapiedi cm H42xL40xP45  
Divano cm H70xL123,5xP65  
Tavolino diam. cm 69 e alt. cm 49

A PAIR OF ARMCHAIRS,  
FOOTREST, SOFA AND A  
SMALL TABLE, CURVED  
PLYWOOD AND ROPES

€ 1.600/2.200



**Bibliografia di confronto**

A. Bassi, L. Castagno, *Giuseppe Pagano*, Laterza,  
Bari, 1994, fig. 160-162, 167

I. de Guttry, M. P. Maino, *Il mobile déco italiano*,  
Laterza, Bari, 1988, p. 193



255

**Philippe Starck**

(Parigi, 1949)

**TAVOLO E QUATTRO SEDIE  
DELLA SERIE CAFÉ**

in metallo, vetro e pelle nei toni del  
nero

Logo molato sul vetro e sotto la  
seduta

Produzione Baleri, Italia, 1984

tavolo cm H73xL100xP100

sedie cm H74xL54xP42

**TABLE AND FOUR CHAIRS OF  
THE «CAFÉ» SERIES**

€ 2.000/3.000

**Bibliografia di confronto**

G. Gramigna, *Repertorio del design italiano 1950-2000 per l'arredamento domestico*, Allemandi, Torino, 2003, vol. 2, p. 330



256

**CARRELLINO MODELLO GO  
GO**

in metallo, vetro e plastica

Adesivo del produttore alla base

Produzione Bieffeplast, Italia, 1978

cm H65xL58xP58

**«GO GO» CART, METAL, GLASS  
AND PLASTIC MATERIAL**

€ 400/500

257

SCRIVANIA

in legno a tre cassetti  
Produzione Italia, 1950 circa  
cm H73xL91xP52

THREE DRAWERS WOODEN  
DESK

€ 1.000/1.500



258

J.J.M. Vegter e

(1906 - Gorssel 1982)

T.T. Deurvorst

(sec. XX)

SEI POLTRONE

struttura in legno e metallo cromato,  
imbottita e rivestita in pelle nera  
Produzione Olanda, 1955 circa  
cm H107xL61xP70

SIX ARMCHAIRS, WOODEN  
AND CHROMED METAL  
STRUCUTRE, BLACK LEATHER  
UPHOLSTERY

€ 500/600





259

**Tito Agnoli**

(Lima, 1931 - Milano, 2012)

**COPPIA DI LAMPADE  
MODELLO 4409 B**

struttura in acciaio cromato e vetro  
Produzione O-Luce, Italia, 1959  
diam. cm 30

A PAIR OF «4409B» HANGING  
LAMPS, CHROMED STEEL AND  
GLASS STRUCTURE

€ 100/150

**Bibliografia di confronto**

*Domus* 409, 12/1963, p. 12

T. Braeuniger, *O-Luce di Giuseppe Ostuni*, Lumi  
Press, Mompach, 2021, vol. 1, p. 213



260

**VASO DELLA SERIE ANNI 30**

in vetro opalino nei toni del giallo  
Firmato alla base Venini 96  
Produzione Venini, Murano, 1996  
alt. cm 27

A GLASS VASE FROM THE  
SERIES «ANNI 30»

€ 800/1.000

261

Lino Sabattini

(Correggio 1925 - 2016)

PENTOLA DA FONDUTA

in metallo argentato  
Marchio del produttore sul fondo  
Produzione Sabattini Bregnano, Italia,  
1970 circa  
largh. massima cm 24 alt. cm 31,5

A SILVER METAL FONDUE POT

€ 200/300



262

Lino Sabattini

(Correggio 1925 - 2016)

GLACETTE

in metallo argentato  
Marchio del produttore sul fondo  
Produzione Sabattini Bregnano, Italia,  
1970 circa  
diam. cm 19,5 e alt. cm 21

A SILVER METAL GLACETTE

€ 200/300



263

Lino Sabattini

(Correggio 1925 - 2016)

PORTA GHIACCIO

in metallo argentato  
Marchio del produttore sul fondo  
Produzione Sabattini Bregnano, Italia,  
1970 circa  
diam. cm 21 e alt. cm 16

A SILVER METAL ICE BUCKET

€ 200/300





264

Salvatore Gregoriotti

(Palermo, 1870 - 1952)

COPPIA DI PLAFONIERE  
MODELLO MIRA

in ottone e vetro  
Produzione Sirrah, Italia, 1974  
cm H13xL45xP45

A PAIR OF «MIRA» CEILING  
LAMPS, BRASS AND GLASS

€ 800/1.000

265

Luigi Caccia Dominioni

(Milano, 1913 - 2016)

CINQUE APPLIQUES

in vetro e ottone  
Produzione  
(3) diam. cm 43 e alt. cm 15  
(2) diam. cm 35,5 e alt. cm 14

FIVE APPLIQUES, GLASS AND  
BRASS

€ 800/1.000





266

Robert Mallet Stevens

(Parigi, 1886 - 1945)

**DODICI SEDIE IMPILABILI**  
in metallo verniciato nero  
Marchio punzonato "RMS" sotto la  
seduta  
Produzione Pallucco, Italia, 1982  
cm H82xL40xP50

**EIGHT STACKABLE CHAIRS,**  
**BLACK METAL STRUCTURE**

€ 1.500/2.000

**Bibliografia di confronto**

*I quaderni di Domus n. 3 - Sedie, 1985, Milano,*  
img. 95

267

Robert Mallet Stevens

(Parigi, 1886 - 1945)

**DODICI SEDIE IMPILABILI**  
in metallo verniciato nero  
Marchio punzonato "RMS" sotto la  
seduta  
Produzione Pallucco, Italia, 1982  
cm H82xL40xP50

**EIGHT STACKABLE CHAIRS,**  
**BLACK METAL STRUCTURE**

€ 1.500/2.000



268

Robert Mallet Stevens

(Parigi, 1886 - 1945)

**DODICI SEDIE IMPILABILI**  
in metallo verniciato nero  
Marchio punzonato "RMS" sotto la  
seduta  
Produzione Pallucco, Italia, 1982  
cm H82xL40xP50

**EIGHT STACKABLE CHAIRS,**  
**BLACK METAL STRUCTURE**

€ 1.500/2.000

**Bibliografia di confronto**

*I quaderni di Domus n. 3 - Sedie, 1985, Milano,*  
img. 95



269

Umberto Colombo e

(XX)

Eugenia Alberti Reggio

(XX)

TOILETTE

in legno, specchio, piano in marmo  
Produzione Italia, 1940 circa  
cm H191xL207xP47

WOODEN TOILETTE, MIRROR  
AND MARBEL TOP

€ 1.000/1.500

270

Umberto Colombo e

(XX)

Eugenia Alberti Reggio

(XX)

MOBILE SOSPESO

in legno, mensole e appendiabiti  
interni in vetro e ottone  
Produzione Italia, 1957  
cm H177,5xL138xP33

COATHANGER, WOODEN  
STRUCTURE, GLASS AND  
BRASS COATHANGERS

€ 500/600







271

Umberto Colombo e

(XX)

Eugenia Alberti Reggio

(XX)

POLTRONA

struttura in legno, imbottita e rivestita  
in stoffa a righe nei toni dell'ocra e  
dell'arancio

Produzione Italia, 1957

cm H92,5xL68xP78

ARMCHAIR, WOODEN  
STRUCTURE, STRIPED OCHRE  
AND ORANGE FABRIC  
UPHOLSTERY

€ 600/800



272

Umberto Colombo e

(XX)

Eugenia Alberti Reggio

(XX)

COPPIA DI COMODINI

struttura in legno e ottone con piano  
in marmo

Produzione Italia, 1957

cm H59xL63,2xP41,5

A PAIR OF BEDSIDE TABLE,  
WOODEN AND BRASS  
STRUCTURE, MARBLE TOP

€ 600/800

273

Nello stile di Norman Shaw

COPPIA DI POLTRONE ARTS  
AND CRAFTS

in legno con seduta imbottita e rive-  
stita in stoffa nei toni del verde  
Produzione Inghilterra, 1910 circa  
diam. cm 60 alt. cm 104

A PAIR OF «ARTS AND CRAFT»  
ARMCHAIRS, WOODEN  
STRUCTURE, GREEN FABRIC  
UPHOLSTERED SEAT

€ 500/600



274

McGuire

QUATTRO SEDIE

in vimini cordate di cuscino  
Produzione McGuire, Inghilterra,  
1965 circa  
cm H85xL57xP47

FOUR CHAIRS, WICKER  
STRUCTURE

€ 300/400

Bibliografia di confronto

*Domus* 450, 05/1967, p. d/383





275

**Angelo Mangiarotti**

(Milano, 1921 - 2021)

VASO DELLA SERIE EX/0100  
MODELLO B

in vetro incamiciato nei toni del rosso  
Produzione Cappellini, Italia, 1970  
circa  
diam. cm 18,5 alt. cm 17

GLASS VASE FROM THE  
«EX/0100» SERIES «B» MODEL

€ 100/200

**Bibliografia di confronto**

*Catalogo del produttore*



276

**La Cava**

PIATTO

in ceramica, raffigurante natura morta  
Firmato sul fondo  
Produzione La Cava, Lastra a Signa,  
1955 circa  
diam. cm 33

CERAMIC PLATE

€ 150/250

277

Mosera

PLACCA CON STATIVO

in ottone e smalto, raffigurante la  
danza del fuoco  
Produzione Spagna, 1950 circa  
cm H14xL9,5

BRASS PLATE

€ 200/300



278

Giovanni Gariboldi

(Milano, 1908 - 1971)

VASO

in ceramica nei toni dell'azzurro  
Marchio del produttore sul fondo  
Produzione Richard Ginori, Italia,  
1940 circa  
alt. cm 35

CERAMIC VASE

€ 400/500





279

**Gunnar Cyren**

(Gävle, 1931 - 2013)

**DUE CIOTOLE DELLA SERIE EXPO**

in cristallo dipinto  
 Firma dell'autore, del produttore,  
 titolo e seriale  
 Produzione Orrefors, Svezia, 1965 circa  
 diam. cm 23,5 e cm 25

**TWO «EXPO» BOWLS, PAINTED CRYSTAL**

€ 400/600



280

**Gae Aulenti**

(Palazzolo dello Stella, 1927 - Milano, 2012)

**VASO DELLA SERIE NEVERRINO**

in vetro a murrine nei toni del blu e rosso  
 Firma del produttore sotto la base  
 Produzione Vistosi, Italia, 1970 circa  
 alt. cm 28 diam. cm 18

**«NEVERRINO» GLASS VASE**

€ 600/800

281

Salviati & c.

VASO

in vetro lattimo con applicate canne  
nei toni del verde  
Adesivo del produttore  
Produzione Salviati & c., Murano,  
1970 circa  
alt. cm 29

GLASS VASE

€ 600/800



282

Romeo Bevilacqua

(Firenze, 1908 - Savona, 1958)

SCULTURA

in ceramica  
Logo del produttore sul fondo  
Produzione M.G.A., Italia, 1930 circa  
cm H12xL17xP9

CERAMIC SCULPTURE

€ 200/300





283

### Oswaldo Borsani

(Varedo, 1911 - Milano, 1985)

#### CARRELLINO

struttura in vetro e metallo,  
piani in vetro  
Modifica del modello in bibliografia  
Produzione ABV, Varedo, 1940 circa  
cm H70xL88,5xP46

CART, METAL AND GLASS  
STRUCTURE, GLASS SHELVES

€ 800/1.000

#### Bibliografia di confronto

G. Bosoni, *Oswaldo Borsani architetto, designer, imprenditore*, Skira, Milano, 2018, p. 563



284

### COPPIA DI SEDIE PIEGHEVOLI

struttura in metallo laccato nei toni  
del verde, seduta e schienale in  
materiale plastico  
Adesivo sotto la seduta  
Produzione Italia, 1980 circa  
aperte cm H80xL46xP42  
chiuse cm H104xL46

FOLDING CHAIRS, GREEN  
LACQUARED METAL  
STRUCTURE, PLASTIC  
MATERIAL

€ 150/250



285

**Gianfranco Frattini**

(Italia, 1926 - Milano, 2004)

**SCRITTOIO MODELLO 804**

in legno, metallo e vetro  
Produzione Bernini, Italia, 1961 circa  
cm H80xL100xP69

«804» WRITING DESK,  
WOOD, METAL AND GLASS  
STRUCTURE

€ 2.000/3.000

**Bibliografia di confronto**

G. Gramigna, *Repertorio del design italiano  
1950-2000 per l'arredamento domestico*, Alle-  
mandi, Torino, 2003, vol. 1, p. 89



286

**CREDENZA**

in legno e metallo  
Produzione Italia, 1960 circa  
cm H81xL210xP55

WOODEN AND METAL  
SIDEBOARD

€ 1.500/2.000





287

**Angelo Simonetto**

(Venezia, 1906 - Pordenone, 1961)

**GRANDE VASO**

in ceramica, con decoro e antilope  
aerografati

Marchio sul fianco, numero seriale e  
data sul fondo

Produzione Galvani, Italia, 1935 circa  
alt. cm 25 e diam. cm 33

**CERAMIC LARGE VASE**

€ 400/500



288

**Seguso**

(Murano, 1909 - 1999)

**VASO**

in vetro sommerso nei toni del rosso  
Produzione Seguso, Italia, 1960 circa  
alt. cm 25 diam. cm 22

**GLASS VASE**

€ 500/600

289

### Guido Andloviz

(Trieste, 1900 - Grado, 1971)

#### SERVITO DA TE'

in ceramica nei toni del bianco, verde  
e marrone  
Produzione S.C.I., Laveno, 1930 circa  
alt. massima cm 18

#### CERAMIC TEA SERVICE

€ 500/600



290

### Cantagalli

#### VASO

in ceramica decorata  
Logo del produttore sul fondo  
Produzione Cantagalli, Italia, 1955  
circa  
alt. cm 22

#### CERAMIC VASE

€ 250/350

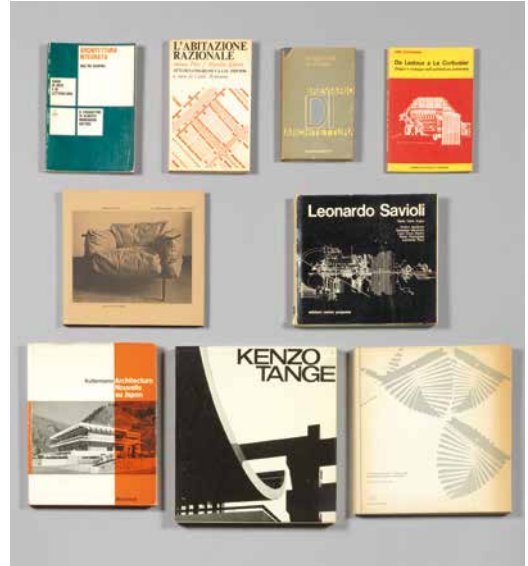


291

DICIOTTO VOLUMI DI DESIGN  
E ARCHITETTURA

TABLE AND FOUR CHAIRS OF  
THE «CAFE» SERIES

€ 250/350



292

DICIANNOVE VOLUMI DI  
DESIGN E ARCHITETTURA

NINETEEN VOLUMES OF  
DESIGN AND ARCHITECTURE

€ 250/350

293

VENTI VOLUMI DI DESIGN E  
ARCHITETTURA

TWENTY VOLUMES OF  
DESIGN AND ARCHITECTURE

€ 250/350



294

DI CIASSETTE VOLUMI DI  
DESIGN E ARCHITETTURA

SEVENTEEN VOLUMES OF  
DESIGN AND ARCHITECTURE

€ 250/350

295

OTTO CATALOGHI DI  
PRODUZIONE E SEI LISTINI  
FONTANA ARTE

EIGHT CATALOGS AND SIX  
PRICE LISTS FONTANA ARTE

€ 800/1.000



296

UNDICI VOLUMI CONCORSO  
NAZIONALE DELLA  
CERAMICA - FAENZA

ELEVEN VOLUMS CONCORSO  
NAZIONALE DELLA  
CERAMICA - FAENZA

€ 250/350



297

NOVE VOLUMI RIGUARDANTI  
VETRI E CERAMICHE DEL '900

NINE VOLUME OF 20TH  
CENTURY CERAMICS AND  
GLASSES

€ 100/200



298

SETTE VOLUMI RIGUARDANTI  
ARTIGIANATO ED ARTI  
DECORATIVE DEL '900

SEVEN VOLUMES OF 20TH  
CENTURY HANDICRAFT AND  
DECORATIVE ARTS

€ 80/100





299

Ingrid Hsalmarson

(sec. XX)

DUE LAMPADE DA TAVOLO  
MODELLI ASTA E ALBA

in materiale plastico nei toni del blu

e dell'arancio e base in metallo

Produzione New Lamp, Italia, 1970

circa

alt. cm 41,5 e cm 21,5

TWO «ASTA» AND «ALBA»  
TABLE LAMPS, METAL  
BASE, PLASTIC MATERIAL  
STRUCTURE

€ 1.500/2.000

**Bibliografia di confronto**

*Domus* 526, 09/1973, p. d/589

F. Ferrari, N. Ferrari, *Luce, Lampade 1968-1973:*

*il nuovo design italiano*, Umberto Allemandi,

Torino, 2002, fig. 17





300

**Franco Bucci**

(Colbordolo, 1933 - Pesaro, 2002)

VASO

in ceramica nei toni del verde

Firma sul fondo

Produzione Laboratorio Pesaro, 1973

diam. cm 27 alt. cm 31

CERAMIC VASE

€ 1.500/2.000

**Bibliografia di confronto**

*Catalogo della Quindicesima Triennale di Milano*,  
Centro Di, Firenze, 1973, p. 152



301

COPPIA DI SGABELLI

struttura in metallo, seduta imbottita  
e rivestita in pelle nera  
Produzione Italia, 1965 circa  
cm H80xL40xP40

A PAIR OF STOOLS, METAL  
STRUCTURE, BLACK LEATHER  
UPHOLSTERED SEAT

€ 300/400



302

SCRIVANIA

in legno, con ribalta a specchio e due  
cassetti, piano in laminato grigio  
Produzione Italia, 1955 circa  
cm H74xL124xP60

WOODEN DESK, MIRROR  
FLAP AND TWO DRAWERS,  
GRAY LAMINATED TOP

€ 400/500



303

Marco Zanuso

(Milano, 1916 - 2001)

POLTRONA MODELLO  
REGENT

struttura in metallo, imbottita e rivestita in stoffa nei toni del grigio scuro  
Produzione Arflex, Italia, 1960 circa  
cm H80xL83xP88

«REGENT» ARMCHAIR, METAL  
STRUCTURE, DARK GRAY  
FABRIC UPHOLSTERY

€ 1.500/2.000

**Bibliografia di confronto**

I. De Guttry, M. P. Maino, *Il mobile italiano degli anni Quaranta e Cinquanta*, Laterza, Roma-Bari 1992, p. 85



304

Venini

VASO FAZZOLETTO A CANNE

in vetro nei toni del lattimo, viola e verde

Edizione limitata in 39/199 esemplari

Firma, data e numerazione alla base

sul fondo, adesivo del produttore

Produzione Venini, Murano, 2008

cm H17,5xL35xP24

GLASS «FAZZOLETTO»  
SHAPED VASE

€ 500/600



305

Charles Schneider

(1881 - 1953)

La Verre Francais

VASO

in vetro lavorato a freddo nei toni del  
viola e arancio

Firma a punta sul fondo

Produzione La Verre Francais, Francia,

1925 circa

alt. cm 24

GLASS VASE

€ 400/500



306

Paolo Caliarì e  
(1932 - 2014)

Paolo Venini  
(Milano, 1895 - Venezia, 1959)

TAVOLINO MODELLO 756  
struttura in legno e inserto in vetro  
Produzione Cassina e Venini, Italia,  
1960 circa  
cm H30xL80xP80

A «756» LOW TABLE,  
WOODEN STRUCTURE WITH  
GLASS INSERT

€ 400/450

**Bibliografia di confronto**

D. Alaimo, *Mobili di progettisti ed architetti torinesi 1945-1965*, Deposito Culturale, Torino, 2018, p. 73



307

**Marcello Fantoni**

(Firenze, 1915 - 2011)

**DUE VASI**

in ceramica policroma nei toni del bianco, viola e marrone, raffiguranti figure femminili  
Firma sul fondo  
Produzione Italia, 1950 circa  
alt. cm 25,5 e cm 28

**TWO CERAMIC VASES**

€ 800/1.000



308

**MADONNA CON BAMBINI**

in ceramica  
Marchio del produttore sul fondo  
Produzione I.C.S., Italia, 1940 circa  
cm H33xL26,5

**CERAMIC SCULPTURE**

€ 400/500



**Pandolfini**  
CASA D'ASTE dal 1924

## DESIGN *SPOTLIGHT*

ASTA IN PREPARAZIONE  
Primavera 2023

# SEDI E DIPARTIMENTI

## FIRENZE

### ARCHEOLOGIA CLASSICA ED EGIZIA

CAPO DIPARTIMENTO  
Paolo Persano  
[paolo.persano@pandolfini.it](mailto:paolo.persano@pandolfini.it)



### ARGENTI ITALIANI ED ESTERI

JUNIOR EXPERT  
Chiara Sabbadini Sodi  
[argenti@pandolfini.it](mailto:argenti@pandolfini.it)



### DESIGN E ARTI DECORATIVE DEL '900

CAPO DIPARTIMENTO  
Jacopo Menzani  
[jacopo.menzani@pandolfini.it](mailto:jacopo.menzani@pandolfini.it)



ASSISTENTE  
Anna Paola Bassetti  
[design@pandolfini.it](mailto:design@pandolfini.it)

### DIPINTI E SCULTURE ANTICHE

ESPERTO  
Mario Sani  
[mario.sani@pandolfini.it](mailto:mario.sani@pandolfini.it)



### DIPINTI E SCULTURE DEL SECOLO XIX

CAPO DIPARTIMENTO  
Lucia Montigiani  
[lucia.montigiani@pandolfini.it](mailto:lucia.montigiani@pandolfini.it)



ASSISTENTE  
Federico De Mattia  
[dipinti800@pandolfini.it](mailto:dipinti800@pandolfini.it)

### LUXURY VINTAGE FASHION

CAPO DIPARTIMENTO  
Cesare Bianchi  
[cesare.bianchi@pandolfini.it](mailto:cesare.bianchi@pandolfini.it)



ESPERTO  
Benedetta Manetti  
[benedetta.manetti@pandolfini.it](mailto:benedetta.manetti@pandolfini.it)

ASSISTENTI  
Laura Cuccaro  
Giulia Borgogni  
Chiara Vangelisti  
[vintage@pandolfini.it](mailto:vintage@pandolfini.it)



### GIOIELLI

CAPO DIPARTIMENTO  
Cesare Bianchi  
[cesare.bianchi@pandolfini.it](mailto:cesare.bianchi@pandolfini.it)



ASSISTENTI  
Laura Cuccaro  
Giulia Borgogni  
Chiara Vangelisti  
[gioielli@pandolfini.it](mailto:gioielli@pandolfini.it)

### MOBILI E OGGETTI D'ARTE, PORCELLANE E MAIOLICHE

CAPO DIPARTIMENTO  
Alberto Vianello  
[alberto.vianello@pandolfini.it](mailto:alberto.vianello@pandolfini.it)



ASSISTENTI  
Francesca Pinna  
Giroloamo Tiberi Venturucci  
[arredi@pandolfini.it](mailto:arredi@pandolfini.it)

### NFT

CAPO DIPARTIMENTO  
Claudio Francesconi  
[nft@pandolfini.it](mailto:nft@pandolfini.it)



### OROLOGI DA TASCA E DA POLSO

CAPO DIPARTIMENTO  
Cesare Bianchi  
[cesare.bianchi@pandolfini.it](mailto:cesare.bianchi@pandolfini.it)



ASSISTENTI  
Laura Cuccaro  
Giulia Borgogni  
Chiara Vangelisti  
[orologi@pandolfini.it](mailto:orologi@pandolfini.it)

### VINI PREGIATI E DA COLLEZIONE

CAPO DIPARTIMENTO  
Francesco Tanzi  
[francesco.tanzi@pandolfini.it](mailto:francesco.tanzi@pandolfini.it)



ASSISTENTE  
Federico Dettori  
[vini@pandolfini.it](mailto:vini@pandolfini.it)

### WHISKY E DISTILLATI DA COLLEZIONE

CAPO DIPARTIMENTO  
Francesco Tanzi  
[francesco.tanzi@pandolfini.it](mailto:francesco.tanzi@pandolfini.it)



ASSISTENTE  
Federico Dettori  
[spirits@pandolfini.it](mailto:spirits@pandolfini.it)



## MILANO

### ARGENTI ITALIANI ED ESTERI

CAPO DIPARTIMENTO  
Roberto Dabbene  
[roberto.dabbene@pandolfini.it](mailto:roberto.dabbene@pandolfini.it)



### INTERNATIONAL FINE ART

CAPO DIPARTIMENTO  
Tomaso Piva  
[tomaso.piva@pandolfini.it](mailto:tomaso.piva@pandolfini.it)



ASSISTENTE  
Francesca Pinna  
Girolamo Tiberi Venturucci  
[arredi@pandolfini.it](mailto:arredi@pandolfini.it)

### ARTE ORIENTALE

CAPO DIPARTIMENTO  
Thomas Zecchini  
[thomas.zecchini@pandolfini.it](mailto:thomas.zecchini@pandolfini.it)



ASSISTENTE  
Ines Cui  
[asianart@pandolfini.it](mailto:asianart@pandolfini.it)

### MONETE E MEDAGLIE

CAPO DIPARTIMENTO  
Alessio Montagano  
[alessio.montagano@pandolfini.it](mailto:alessio.montagano@pandolfini.it)



ASSISTENTE  
Federico De Mattia  
[numismatica@pandolfini.it](mailto:numismatica@pandolfini.it)

### ARTE MODERNA E CONTEMPORANEA

CAPO DIPARTIMENTO  
Susanne Capolongo  
[susanne.capolongo@pandolfini.it](mailto:susanne.capolongo@pandolfini.it)



ASSISTENTE  
Carolina Santi  
[artecontemporanea@pandolfini.it](mailto:artecontemporanea@pandolfini.it)

### PORCELLANE E MAIOLICHE

ESPERTO  
Giulia Anversa  
[milano@pandolfini.it](mailto:milano@pandolfini.it)



### LIBRI, MANOSCRITTI E AUTOGRAFI

CAPO DIPARTIMENTO  
Chiara Nicolini  
[chiara.nicolini@pandolfini.it](mailto:chiara.nicolini@pandolfini.it)



### OROLOGI DA TASCA E DA POLSO

CONSULENTE  
Fabrizio Zanini  
[fabrizio.zanini@pandolfini.it](mailto:fabrizio.zanini@pandolfini.it)



## ROMA

### DIPINTI E SCULTURE ANTICHE

CAPO DIPARTIMENTO  
Ludovica Trezzani  
[ludovica.trezzani@pandolfini.it](mailto:ludovica.trezzani@pandolfini.it)



ASSISTENTI  
Valentina Frascarolo  
Lorenzo Pandolfini  
Girolamo Tiberi Venturucci  
[dipintiantichi@pandolfini.it](mailto:dipintiantichi@pandolfini.it)

### GIOIELLI E OROLOGI DA TASCA E DA POLSO

ESPERTO  
Andrea de Miglio  
[andrea.demiglio@pandolfini.it](mailto:andrea.demiglio@pandolfini.it)



## INDICE

Sedi e referenti **5**

Informazioni asta **7**

Pandolfini LIVE **9**

DESIGN E ARTI DECORATIVE DEL '900 LOTTI 1-100 **11**

DESIGN E ARTI DECORATIVE DEL '900 LOTTI 101-308 **69**

Sedi e dipartimenti **190-191**

Condizioni generali di vendita **193**

*Conditions of sale* **198**

Come partecipare all'asta **195**

*Auctions* **200**

Acquistare da Pandolfini **196**

*Buying at Pandolfini* **201**

Corrispettivo d'asta e IVA **196**

*Buyer's premium and V.A.T.* **201**

Diritto di seguito **197**

*Resale right* **202**

Vendere da Pandolfini **197**

*Selling through Pandolfini* **202**

Modulo abbonamenti **204**

*Catalogue subscriptions* **204**

Modulo offerte **205**

*Absentee and telephone bids* **205**

Dove siamo **207**

*We are here* **207**

Copertina lotto 129

Seconda di copertina lotto 240

Pagina 2 lotto 253

Pagina 6 lotto 161

Pagina 8 lotti 15 e 28

Pagina 10 lotto 70

Pagina 69 lotto 188

Terza di copertina lotto 101

## CREDITI FOTOGRAFICI

© FLC - © RENATO TOSO, by SIAE 2022 - © ETTORE SOTTASS, by SIAE 2022

© UGO NESPOLO, by SIAE 2022 - © FULVIO BIANCONI, by SIAE 2022

© HARRY BERTOIA, by SIAE 2022 - © GUNNAR CYREN, by SIAE 2022

*Siamo a disposizione per crediti fotografici e letterari agli eventuali aventi diritto che non è stato possibile identificare e contattare*

## CONDIZIONI DI VENDITA

**1.** Pandolfini CASA D'ASTE s.r.l. è incaricata a vendere gli oggetti affidati dai mandanti come da atti registrati all'Ufficio I.V.A. di Firenze. In caso di mandato con rappresentanza gli effetti della vendita si perfezionano direttamente sul Venditore e sul Compratore, anche ai fini della eventuale applicabilità del Codice del Consumo, senza assunzione di altra responsabilità da parte di Pandolfini CASA D'ASTE s.r.l. oltre a quelle derivanti dal mandato ricevuto, agendo la Pandolfini CASA D'ASTE s.r.l. quale semplice intermediario.

**2.** Le vendite si effettuano al maggior offerente. Non sono accettati trasferimenti a terzi dei lotti già aggiudicati. Pandolfini CASA D'ASTE s.r.l. riterrà unicamente responsabile del pagamento l'aggiudicatario. Pertanto la partecipazione all'asta in nome e per conto di terzi dovrà essere preventivamente comunicata e la Pandolfini CASA D'ASTE s.r.l. si riserva il diritto di non far partecipare all'asta il rappresentante, qualora ritenga non sufficientemente dimostrato il potere di rappresentanza.

**3.** Le valutazioni in catalogo sono puramente indicative ed espresse in Euro. Le descrizioni riportate rappresentano un'opinione e sono puramente indicative e non implicano pertanto alcuna responsabilità da parte di Pandolfini CASA D'ASTE s.r.l. . Eventuali contestazioni dovranno essere inoltrate in forma scritta entro 10 giorni e se ritenute valide comporteranno unicamente il rimborso della cifra pagata senza alcun'altra pretesa.

**4.** Pandolfini CASA D'ASTE s.r.l. non rilascia alcuna garanzia in ordine all'attribuzione, all'autenticità o alla provenienza dei beni posti in vendita dei quali l'unico responsabile rimane esclusivamente il mandante. Il mandante assume ogni garanzia e responsabilità in ordine al bene, con riferimento esemplificativo ma non esaustivo a proprietà, provenienza, conservazione e commerciabilità del bene oggetto del presente mandato.

**5.** L'asta sarà preceduta da un'esposizione, durante la quale il Direttore della vendita sarà a disposizione per ogni chiarimento; l'esposizione ha lo scopo di far esaminare lo stato di conservazione e la qualità degli oggetti, nonché chiarire eventuali errori ed inesattezze riportate in catalogo. Gli interessati si impegnano ad esaminare di persona il bene, eventualmente anche con l'ausilio di un esperto di fiducia. Tutti gli oggetti vengono venduti "come visti", nello stato e nelle condizioni di conservazione in cui si trovano.

**6.** Pandolfini CASA D'ASTE s.r.l. può accettare commissioni d'acquisto (offerte scritte e telefoniche) dei lotti in vendita su preciso mandato per quanti non potranno essere presenti alla vendita. I lotti saranno sempre acquistati al prezzo più conveniente consentito da altre offerte sugli stessi lotti, e dalle riserve registrate. Pandolfini CASA D'ASTE s.r.l. non si ritiene responsabile, pur adoperandosi con massimo scrupolo per eventuali errori in cui dovesse incorrere nell'esecuzione di offerte (scritte o telefoniche). Nel compilare l'apposito modulo, l'offerente è pregato di controllare accuratamente i numeri dei lotti, le descrizioni e le cifre indicate. Non saranno accettati mandati di acquisto con offerte illimitate. La richiesta di partecipazione telefonica sarà accettata solo se formulata per iscritto prima della vendita. Nel caso di due offerte scritte identiche per lo stesso lotto, prevarrà quella ricevuta per prima.

**7.** Durante l'asta il Banditore ha la facoltà di riunire o separare i lotti ed adottare comunque qualsiasi provvedimento ritenuto utile al fine della miglior gestione dell'asta, ivi compresa la possibilità di ritirare un lotto dall'asta.

**8.** I lotti sono aggiudicati dal Direttore della vendita; in caso di contestazioni, il lotto disputato viene rimesso all'incanto nella seduta stessa sulla base dell'ultima offerta raccolta. L'offerta effettuata in sala prevale sempre sulle commissioni d'acquisto di cui al n. 6.

**9.** Il pagamento totale del prezzo di aggiudicazione e dei diritti d'asta potrà essere immediatamente preteso da Pandolfini CASA D'ASTE S.r.l.; in ogni caso lo stesso dovrà essere effettuato entro e non oltre le ore 12.00 del giorno successivo alla vendita.

**10.** I lotti acquistati e pagati devono essere immediatamente ritirati, in ogni caso non oltre 10 (dieci) giorni dalla data dell'effettivo pagamento a favore di Pandolfini CASA D'ASTE s.r.l. In caso contrario spetteranno tutti i diritti di custodia a Pandolfini CASA D'ASTE s.r.l. che sarà esonerata da qualsiasi responsabilità in relazione alla custodia e all'eventuale deterioramento degli oggetti. Il costo settimanale di magazzino ammonterà a euro 26,00.

Il ritiro dei beni acquistati avverrà direttamente presso la sede indicata della Pandolfini CASA D'ASTE s.r.l. a cura e spese dell'acquirente il quale potrà procedere personalmente ovvero tramite persona incaricata. L'acquirente potrà richiedere di utilizzare un corriere o spedizioniere per la consegna, quale servizio autonomo e distinto. In tal caso , nessuna responsabilità potrà essere imputata alla Pandolfini CASA D'ASTE s.r.l. per eventuali danni che il bene dovesse subire durante il trasporto; in particolare, l'acquirente, direttamente o tramite incaricato, procederà alla verifica dell'adeguatezza dell'imballaggio, anche sulla base delle caratteristiche del bene acquistato, manlevando espressamente la Pandolfini CASA D'ASTE s.r.l. da qualsiasi responsabilità in merito.

In caso di mancato pagamento entro il termine di dieci giorni dall'asta, Pandolfini CASA D'ASTE s.r.l. potrà dichiarare risolta la vendita, annullando l'aggiudicazione, ovvero agire in via giudiziaria per il recupero della somma dovuta. In ipotesi di risoluzione della vendita, l'acquirente sarà tenuto al pagamento a favore di Pandolfini CASA D'ASTE s.r.l. di una penale pari alle provvigioni perse, dovute sia da parte del mandante che dell'acquirente. La consegna del bene potrà avvenire esclusivamente solo dopo il saldo integrale del prezzo di aggiudicazione.

**11.** Per i lotti contraddistinti con il simbolo (β), il venditore ricopre la qualifica di professionista. Nel caso in cui l'acquirente sia un consumatore ai sensi dell'art. 3 del Codice del Consumo le vendite concluse mediante offerte scritte senza partecipazione diretta in sala, telefoniche o offerte online costituiscono contratti a distanza ai sensi e per gli effetti degli artt. 45 e ss. del Codice del Consumo.

Salvo quanto previsto al comma che segue, ai sensi dell'art. 59, comma 1, lett. m) del Codice del Consumo, l'acquirente non potrà usufruire del diritto di recesso in quanto il contratto è da intendersi concluso in occasione di un'asta pubblica secondo la definizione di cui all'art. 45, comma 1, lett. o) del suddetto Codice del Consumo.

Per i lotti contraddistinti con il simbolo (β), in ipotesi di aste che si svolgono esclusivamente online senza possibilità di partecipazione all'asta di persona contraddistinte con la dicitura "asta a tempo", è riconosciuto all'acquirente il diritto di recesso ai sensi e per gli effetti di cui all'art. 59 del Codice del Consumo. L'acquirente potrà recedere dal contratto entro quattordici giorni dal momento in cui è entrato in possesso del bene acquistato, senza dover fornire alcuna motivazione, inviandone comunicazione per raccomandata AR ovvero tramite PEC alla Pandolfini

CASA D'ASTE s.r.l. all'indirizzo [pandoaste@pec.pandolfini.it](mailto:pandoaste@pec.pandolfini.it). A tal fine potrà essere inviata una qualsiasi dichiarazione esplicita della decisione di recedere dal contratto ovvero potrà essere utilizzata la comunicazione tipo scaricabile al seguente link: [www.pandolfini.it/it/content/modulo-di-recesso.asp](http://www.pandolfini.it/it/content/modulo-di-recesso.asp)

Il termine sopra previsto si intende rispettato se la comunicazione relativa all'esercizio del diritto di recesso è inviata dal consumatore prima della scadenza del periodo di recesso. Pandolfini CASA D'ASTE s.r.l., a sua volta, provvederà a comunicare l'avvenuto recesso al venditore. Il costo per la riconsegna del bene sarà a carico dell'acquirente che provvederà quindi alla restituzione a sua cura e spese nel termine di quattordici giorni dal ricevimento da parte della Pandolfini CASA D'ASTE s.r.l. della comunicazione del recesso. Il termine è rispettato se l'acquirente respedisce i beni prima della scadenza del periodo di quattordici giorni.

La Pandolfini CASA D'ASTE s.r.l. rimborserà il pagamento ricevuto dal consumatore per l'acquisto del bene, entro quattordici giorni dal giorno in cui è informata della decisione del consumatore di recedere dal contratto. La Pandolfini CASA D'ASTE s.r.l. potrà però trattenere il rimborso finché non abbia ricevuto la restituzione dei beni oggetto di recesso. Il rimborso verrà effettuato utilizzando lo stesso mezzo di pagamento usato dal consumatore per la transazione iniziale, salvo che il consumatore abbia espressamente convenuto altrimenti e a condizione che questi non debba sostenere alcun costo quale conseguenza del rimborso. Ai fini dell'esercizio del diritto di recesso, l'acquirente si intende comunque entrato nel possesso del bene acquistato nel momento in cui siano trascorsi dieci giorni dall'avvenuto pagamento da parte dell'acquirente e lo stesso non abbia provveduto al ritiro del bene.

**12.** Gli acquirenti sono tenuti all'osservanza di tutte le disposizioni legislative e regolamenti in vigore relativamente agli oggetti sottoposti a notifica, con particolare riferimento al D.Lsg. n. 42/2004. La vendita di oggetti sottoposti alla normativa sopra indicata sarà quindi sospensivamente condizionata al mancato esercizio del diritto di prelazione da parte del Ministero competente nel termine di sessanta giorni dalla data di ricezione della denuncia così come previsto dall'art. 61 del suddetto D.Lgs. n. 42/2004. Durante il termine utile ai fini dell'esercizio del diritto di prelazione, il bene non potrà comunque essere consegnato all'acquirente ai sensi dell'art. 61, comma 4, del D.Lgs. n. 42/2004. L'aggiudicatario non potrà, in caso di esercizio del diritto di prelazione da parte dello Stato, pretendere da Pandolfini CASA D'ASTE s.r.l. o dal Venditore alcun rimborso od indennizzo.

**13.** Il Decreto Legislativo n. 42 del 22 gennaio 2004 disciplina l'esportazione dei Beni Culturali al di fuori del territorio della Repubblica Italiana, mentre l'esportazione al di fuori della Comunità Europea è altresì assoggettata alla disciplina prevista dal Regolamento CEE n. 116/2009 del 18 dicembre 2008. L'esportazione di oggetti è regolata dalla suddetta normativa e dalle leggi doganali e tributarie in vigore. Pandolfini CASA D'ASTE s.r.l. non risponde del rilascio dei relativi permessi previsti né può garantirne il rilascio. Pandolfini CASA D'ASTE s.r.l. declina quindi ogni responsabilità nei confronti degli acquirenti in ordine ad eventuali restrizioni all'esportazione dei lotti aggiudicati. La mancata concessione delle suddette autorizzazioni non possono giustificare l'annullamento dell'acquisto né il mancato pagamento. Si ricorda che i reperti archeologici di provenienza italiana non possono essere esportati.

**14.** Ai sensi e per gli effetti dell'art. 22 D. Lgs n. 231/2007 (Decreto Antiriciclaggio), i clienti si impegnano a fornire tutte le informazioni necessarie ed aggiornate per consentire a Pandolfini CASA D'ASTE s.r.l. di adempiere agli obblighi di adeguata verifica della clientela.

Resta inteso che il perfezionamento dell'operazione è subordinato al rilascio da parte del Cliente delle informazioni richieste da Pandolfini CASA D'ASTE s.r.l. per l'adempimento dei suddetti obblighi. Ai sensi dell'art. 42 D. Lgs n. 231/07, Pandolfini CASA D'ASTE s.r.l. si riserva la facoltà di astenersi e non concludere l'operazione nel caso di impossibilità oggettiva di effettuare l'adeguata verifica della clientela.

**15.** Il presente regolamento viene accettato automaticamente da quanti concorrono alla vendita all'asta. Per tutte le contestazioni è stabilita la competenza del Foro di Firenze.

**16.** I lotti contrassegnati con **\*** sono stati affidati da soggetti I.V.A. e pertanto assoggettati ad I.V.A. come segue: 22% sul prezzo di aggiudicazione e 22% sul corrispettivo netto d'asta.

**17.** I lotti contrassegnati con **(A)** s'intendono corredati da attestato di libera di circolazione, mentre i lotti contrassegnati con **(D)**, da attestato di avvenuta spedizione o importazione.

**18.** I lotti contrassegnati con **●** sono assoggettati al diritto di seguito. Il decreto legislativo n. 118 del 13 febbraio 2006 ha introdotto il diritto degli autori di opere e di manoscritti, e dei loro eredi, ad un compenso sul prezzo di goni vendita, successivamente alla prima, dell'opera originale, il c.d. "diritto di seguito". Detto compenso è dovuto nel caso il prezzo di vendita non sia inferiore ad €. 3.000 ed è così determinato:

- a) 4% per la parte del prezzo di vendita compresa tra €. 3.000 ed €. 50.000
- b) 3% per la parte del prezzo di vendita compresa tra €. 50.000,01 ed €. 200.000
- c) 1% per la parte del prezzo di vendita compresa tra €. 200.000,01 ed €. 350.000
- d) 0,5% per la parte del prezzo di vendita compresa tra €. 350.000,01 ed €. 500.000
- e) 0,25% per la parte del prezzo di vendita superiore ad €. 500.000

Pandolfini CASA D'ASTE s.r.l. è tenuta a versare il "diritto di seguito" per conto dei venditori alla Società Italiana degli Autori ed Editori (SIAE).

Nel caso il lotto sia soggetto al c.d. "diritto di seguito" ai sensi dell'art. 144 della legge 633/41, l'aggiudicatario si impegna a corrispondere, oltre all'aggiudicazione, alle commissioni d'asta e alle altre spese eventualmente gravanti, anche l'importo che spetterebbe al Venditore pagare ai sensi dell'art. 152 l. 633/41, che Pandolfini CASA D'ASTE s.r.l. si impegna a versare al soggetto incaricato della riscossione.

**19.** I lotti contrassegnati con **■** sono offerti senza riserva.

**20.** L'informativa sul trattamento dei dati personali è consultabile sul sito internet della Pandolfini CASA D'ASTE s.r.l. al seguente indirizzo [www.pandolfini.it/it/content/privacy.asp](http://www.pandolfini.it/it/content/privacy.asp).

## COME PARTECIPARE ALL'ASTA

---

Le aste sono aperte al pubblico e senza alcun obbligo di acquisto. I lotti sono solitamente venduti in ordine numerico progressivo come riportati in catalogo. Il ritmo di vendita è indicativamente di 90 - 100 lotti l'ora ma può variare a seconda della natura degli oggetti.

### Offerte scritte e telefoniche

---

Nel caso non sia possibile presenziare all'asta, Pandolfini CASA D'ASTE potrà concorrere per Vostro conto all'acquisto dei lotti.

Per accedere a questo servizio, del tutto gratuito, dovrete inoltrare l'apposito modulo che troverete in fondo al catalogo o presso i ns. uffici con allegato la fotocopia di un documento d'identità. I lotti saranno eventualmente acquistati al minor prezzo reso possibile dalle altre offerte in sala.

In caso di offerte scritte dello stesso importo sullo stesso lotto, avrà precedenza quella ricevuta per prima.

Pandolfini CASA D'ASTE S.r.l. offre inoltre ai propri clienti la possibilità di essere contattati telefonicamente durante l'asta per concorrere all'acquisto dei lotti proposti.

Sarà sufficiente inoltrare richiesta scritta che dovrà pervenire 12 ore prima della vendita. Detto servizio sarà garantito nei limiti della disposizione delle linee al momento ed in ordine di ricevimento delle richieste.

Per quanto detto si consiglia di segnalare comunque un'offerta che ci consentirà di agire per Vostro conto esclusivamente nel caso in cui fosse impossibile contattarvi.

### Rilanci

---

Il prezzo di partenza è solitamente inferiore alla stima indicata in catalogo ed i rilanci sono indicativamente pari al 10% dell'ultima battuta.

In ogni caso il Banditore potrà variare i rilanci nel corso dell'asta.

### Ritiro lotti

---

I lotti pagati nei tempi e modi sopra riportati dovranno, salvo accordi contrari, essere immediatamente ritirati.

Su precise indicazioni scritte da parte dell'acquirente Pandolfini CASA D'ASTE S.r.l. potrà, a spese e rischio dello stesso, curare i servizi d'imballaggio e trasporto.

*Per altre informazioni si rimanda alle Condizioni Generali di Vendita.*

### Pagamenti

---

Il pagamento dei lotti dovrà essere effettuato, in €, entro il giorno successivo alla vendita, con una delle seguenti forme:

- contanti nei limiti di legge previsti al momento del pagamento

- assegno circolare non trasferibile o assegno bancario previo accordo con la Direzione amministrativa.  
intestato a:  
Pandolfini CASA D'ASTE S.r.l.

- bonifico bancario presso:  
MONTE DEI PASCHI DI SIENA  
Via dei Pecori 8 - FIRENZE  
IBAN IT 21T 01030 02800 000063650896  
intestato a Pandolfini Casa d'Aste  
Swift BIC PASCITMMFIR

**Pandolfini CASA D'ASTE S.r.l. agisce per conto dei venditori in virtù di un mandato con rappresentanza e pertanto non si sostituisce ai terzi nei rapporti contabili.**

**I lotti venduti da Soggetti I.V.A. saranno fatturati da quest'ultimi agli acquirenti.**

**La ns. fattura, pur riportando per quietanza gli importi relativi ad aggiudicazione ed I.V.A., è costituita unicamente dalla parte appositamente evidenziata.**

## ACQUISTARE DA PANDOLFINI

---

Le stime in catalogo sono espresse in Euro (€).

Dette valutazioni, puramente indicative, si basano sui prezzo medio di mercato di opere comparabili, nonché sullo stato di conservazione e sulle qualità dell'oggetto stesso.

I cataloghi Pandolfini includono riferimenti alle condizioni delle opere solo nelle descrizioni di opere multiple (quali stampe, libri, vini e monete).

Si prega di contattare l'esperto del dipartimento per richiedere un condition report di un lotto particolare. I lotti venduti nelle nostre aste saranno raramente, per natura, in un perfetto stato di conservazione, ma potrebbero presentare, a causa della loro natura e della loro antichità, segni di usura, danni, altre imperfezioni, restauri o riparazioni. Qualsiasi riferimento alle condizioni dell'opera nella scheda di catalogo non equivale a una completa descrizione dello stato di conservazione. I condition report sono solitamente disponibili su richiesta e completano la scheda di catalogo. Nella descrizione dei lotti, il nostro personale valuta lo stato di conservazione in conformità alla stima dell'oggetto e alla natura dell'asta in cui è inserito. Qualsiasi affermazione sulla natura fisica del lotto e sulle sue condizioni nel catalogo, nel condition report o altrove è fatta con onestà e attenzione. Tuttavia il personale di Pandolfini non ha la formazione professionale del restauratore e ne consegue che ciascuna affermazione non potrà essere esaustiva. Consigliamo sempre la visione diretta dell'opera e, nel caso di lotti di particolare valore, di avvalersi del parere di un restauratore o di un consulente di fiducia prima di effettuare un'offerta.

Ogni asserzione relativa all'autore, attribuzione dell'opera, data, origine, provenienza e condizioni costituisce un'opinione e non un dato di fatto.

Si precisano di seguito per le attribuzioni:

1. ANDREA DEL SARTO: a nostro parere opera dell'artista.

2. ATTRIBUITO AD ANDREA DEL SARTO: è nostra opinione che l'opera sia stata eseguita dall'artista, ma con un certo grado d'incertezza.

3. BOTTEGA DI ANDREA DEL SARTO: opera eseguita da mano sconosciuta ma nell'ambito della bottega dell'artista, realizzata o meno sotto la direzione dello stesso.

4. CERCHIA DI ANDREA DEL SARTO: a ns. parere opera eseguita da soggetto non identificato, con connotati associabili al suddetto artista. E' possibile che si tratti di un allievo.

5. STILE DI ...; SEGUACE DI ...; opera di un pittore che lavora seguendo lo stile dell'artista; può trattarsi di un allievo come di altro artista contemporaneo o quasi.

6. MANIERA DI ANDREA DEL SARTO: opera eseguita nello stile dell'artista ma in epoca successiva.

7. DA ANDREA DEL SARTO: copia di un dipinto conosciuto dell'artista.

8. IN STILE ...: opera eseguita nello stile indicato ma di epoca successiva.

9. I termini firmato e/o datato e/o siglato, significano che quanto riportato è di mano dell'artista.

10. Il termine recante firma e/o data significa che, a ns. parere, quanto sopra sembra aggiunto successivamente o da altra mano.

11. Le dimensioni dei dipinti indicano prima l'altezza e poi la base e sono espresse in cm. Le dimensioni delle opere su carta sono invece espresse in mm.

12. I lotti contrassegnati con (λ) s'intendono corredati da attestato di libera di circolazione o attestato di temporanea importazione artistica in Italia.

13. Il peso degli oggetti in argento è calcolato al netto delle parti in metallo, vetro e cristallo. Per gli argenti con basi appesantite il peso non è riportato.

14. I lotti contrassegnati con ● sono assoggettati al diritto di seguito.

## CORRISPETTIVO D'ASTA E I.V.A.

---

Al prezzo di aggiudicazione dovrà essere aggiunto un importo dei diritti d'asta pari al:

- 26% fino a 250.000 euro

- 22% sulla parte eccedente.

Tali percentuali sono comprensive dell'iva in base alla normativa vigente.

### Lotti contrassegnati con \* in catalogo

Le aggiudicazioni dei lotti contrassegnati con \* ed assoggettati ad iva con regime ordinario, avranno invece le seguenti maggiorazioni:

- iva del 22% sul prezzo di aggiudicazione

- diritti d'asta del 26% fino a 250.000 euro e del

22% sulla parte eccedente

Le vendite effettuate in virtù di mandati senza rappresentanza stipulati con soggetti IVA per beni per i quali non sia stata detratta l'imposta all'atto di acquisto sono soggette al regime del Margine ai sensi dell'art. 40 bis D.L. 41/95.

### Modalità di pagamento

Il pagamento potrà avvenire nelle seguenti modalità:

- a) contanti nei limiti di legge previsti al momento del pagamento;
- b) assegno circolare soggetto a preventiva verifica con l'istituto di emissione;
- c) assegno bancario di conto corrente previo accordo con la direzione amministrativa della Pandolfini CASA D'ASTE S.r.l.;
- d) bonifico bancario intestato a Pandolfini Casa d'Aste  
MONTE DEI PASCHI DI SIENA  
Filiale FIRENZE - Via dei Pecori, 8  
IBAN: IT 21T 01030 02800 000063650896  
BIC: PASCITMMFIR

### Diritto di seguito

Il decreto Legislativo n. 118 del 13 febbraio 2006 ha introdotto il diritto degli autori di opere e di manoscritti, e dei loro eredi, ad un compenso sul prezzo di ogni vendita, successiva alla prima, dell'opera originale, il c.d. "diritto di seguito".

Detto compenso è dovuto nel caso il prezzo di vendita non sia inferiore ad € 3.000 ed è così determinato

- a) 4% fino a € 50.000;
- b) 3% per la parte del prezzo di vendita compresa tra € 50.000,01 ed € 200.000;
- c) 1% per la parte del prezzo di vendita compresa tra € 200.000,01 ed € 350.000;
- d) 0,5% per la parte del prezzo di vendita compresa tra € 350.000,01 ed € 500.000;
- e) 0,25% per la parte del prezzo di vendita superiore ad € 500.000.

Pandolfini Casa d'Aste è tenuta a versare il "diritto di seguito" per conto dei venditori alla Società italiana degli autori ed editori (SIAE).

Nel caso il lotto sia soggetto al c.d. "diritto di seguito" ai sensi dell'art. 144 della legge 633/41, l'aggiudicatario s'impegna a corrispondere, oltre all'aggiudicazione, alle commissioni d'asta ed alle altre spese eventualmente gravanti, anche l'importo che spetterebbe al Venditore pagare ai sensi dell'art. 152 L. 633/41, che Pandolfini s'impegna a versare al soggetto incaricato delle riscossione.

Si ricorda che per l'esportazione di opere che hanno più di 50 anni la legge italiana prevede la richiesta di un attestato di libera circolazione. Il tempo di attesa per il rilascio di tale documentazione è di circa 40 giorni dalla presentazione dell'opera e dei relativi documenti alla Soprintendenza Belle Arti.

In caso di aggiudicazione del lotto da parte di un compratore straniero, si prega il cliente di contattare immediatamente il dipartimento competente in merito all'opera acquistata per informazioni sul preventivo e per le pratiche relative all'esportazione e al trasporto delle opere in paesi esteri.

Il mancato rilascio o il ritardo del rilascio della licenza non costituisce una causa di risoluzione o annullamento della vendita, né giustifica il ritardo del pagamento da parte dell'acquirente.

### Valutazioni

Presso gli uffici di Pandolfini CASA D'ASTE S.r.l. è possibile, su appuntamento, ottenere una valutazione gratuita dei Vostri oggetti. In alternativa, potrete inviare una fotografia corredata di tutte le informazioni utili alla valutazione, in base alla quale i ns. esperti potranno fornire un valore di stima indicativo.

### Mandato per la vendita

Qualora decidiate di affidare gli oggetti per la vendita, il personale Pandolfini Vi assisterà in tutte le procedure. Alla consegna degli oggetti Vi verrà rilasciato un documento (mandato a vendere) contenente la lista degli oggetti, i prezzi di riserva, la commissione e gli eventuali costi per assicurazione, foto e trasporto. Dovranno essere forniti un documento d'identità ed il codice fiscale per l'annotazione sui registri di P.S. conservati presso gli uffici Pandolfini.

Il mandato a vendere può essere con o senza rappresentanza. Il mandante rimane, eventualmente anche solo in via di manleva nei confronti della Pandolfini, il soggetto responsabile per eventuali pretese che l'acquirente dovesse avanzare in ordine al bene acquistato.

### Riserva

Il prezzo di riserva è l'importo minimo (al lordo delle commissioni) al quale l'oggetto affidato può essere venduto. Detto importo è strettamente riservato e sarà tutelato dal Banditore in sede d'asta. Qualora detto prezzo non venga raggiunto, il lotto risulterà invenduto.

### Liquidazione del ricavato

Trascorsi circa 35 giorni lavorativi dalla data dell'asta, e comunque una volta ultimate le operazioni d'incasso, provvederemo alla liquidazione, dietro emissione di una fattura contenente in dettaglio le commissioni e le altre spese addebitate.

### Commissioni

Sui lotti venduti Pandolfini CASA D'ASTE S.r.l. applicherà una commissione del 13% (oltre ad I.V.A.) mediante detrazione dal ricavato.

## CONDITIONS OF SALE

**1.** Pandolfini CASA D'ASTE s.r.l. is charged with selling objects entrusted to the same by consignors as per the deeds registered at the VAT Office of Florence. In the event of mandates with representation, the effects of the sale shall be completed directly by the Seller and the Purchaser, also for the purposes of the possible application of the Consumer Code, without the assumption of any additional liability by Pandolfini CASA D'ASTE s.r.l. other than whatever derives from the mandate received, with Pandolfini CASA D'ASTE s.r.l. acting as a simple intermediary.

**2.** Sales shall be awarded to the highest bidder. The transfer of sold lots to third parties shall not be accepted. Pandolfini CASA D'ASTE s.r.l. shall hold the successful bidder solely responsible for the payment. For this reason, participation in the auction in the name and on the behalf of third parties shall be notified in advance and Pandolfini CASA D'ASTE s.r.l. shall reserve the right to refuse to allow the representative to take part in the auction should it deem that the power of representation has not been sufficiently demonstrated.

**3.** The estimates in the catalogue are purely indicative and are expressed in euros. The descriptions of the lots shall be considered to be no more than an opinion and purely indicative, and shall not, therefore, entail any liability on the part of Pandolfini CASA D'ASTE S.r.l. Any complaints should be sent in writing within ten (10) days and, where considered valid, shall solely entail the reimbursement of the amount paid without the right to any further claims.

**4.** Pandolfini CASA D'ASTE s.r.l. shall not issue any guarantees regarding the attribution, authenticity or origin of the goods put up for sale for which the sole person responsible shall exclusively remain the consignor. The consignor shall assume every guarantee and responsibility concerning the goods with reference to – by way of an example but not limited to - the ownership, origin, preservation and marketability of the item which is the subject of this mandate.

**5.** The auction shall be preceded by an exhibition during which the Director of the sale shall be available for any clarification; the purpose of the exhibition shall be to allow prospective bidders to inspect the state of preservation and the quality of the objects as well as to clarify any possible errors or inaccuracies in the catalogue. The interested parties shall undertake to examine the objects in person, possibly with the assistance of a trusted expert. All the objects shall be "sold as seen" in the same condition and state of preservation in which they are displayed.

**6.** Pandolfini CASA D'ASTE s.r.l. may accept absentee bids (written or telephone bids) for the lots for sale on the precise mandate of persons who are unable to attend the auction. The lots shall always be purchased at the best price, in compliance with other bids for the same lots and with the registered reserves. The Pandolfini CASA D'ASTE s.r.l. shall not be held responsible for any mistakes in the management of any written or telephone bids whilst undertaking to scrupulously avoid any errors. Bidders are advised to carefully check the numbers of the lots, the descriptions and the figures indicated when filling in the relevant form. Absentee bids of an unlimited amount shall not be accepted. Telephone bidding requests shall only be accepted where formulated in writing before the sale. In the event of two identical absentee bids for the same lot, priority shall be given to the first one received.

**7.** During the auction the Auctioneer shall have the right to combine or separate the lots and to adopt any measures deemed to be useful for the optimum management of the event, including the possibility of

withdrawing a lot from the same.

**8.** The lots shall be awarded by the Director of the sale; in the event of a dispute, the contested lot shall be re-offered at the same session based on the last bid received. Bids placed in the salesroom shall always prevail over absentee bids as per point no. 6.

**9.** Pandolfini CASA D'ASTE S.r.l. may immediately request the total payment of the final price, including the buyer's premium; this should, in any case, be paid by no later than 12 p.m. on the day after the sale.

**10.** Lots that have been purchased and paid for should be collected immediately and, in any case, no later than 10 (ten) days from the date of the actual payment made to Pandolfini CASA D'ASTE s.r.l. Failing this, Pandolfini CASA D'ASTE s.r.l. shall be entitled to claim all the storage charges and shall be exempt from any liability related to the storage or any deterioration of the objects. The weekly storage fee shall amount to € 26.00.

The collection of the goods purchased shall be carried out under the responsibility and at the expense of the purchaser either in person or through an incumbent or a carrier/forwarding agent. In any case, Pandolfini CASA D'ASTE s.r.l. shall not be liable for any damage to the goods suffered during transport; in particular, the purchaser, either directly or through its incumbent, shall undertake to inspect the suitability of the packaging, also based on the characteristics of the object purchased, expressly releasing Pandolfini CASA D'ASTE s.r.l. from any liability in this regard.

In the event that payment is not made within the term of ten (10) days from the auction, Pandolfini CASA D'ASTE s.r.l. may declare the sale to have been canceled, annulling the awarding of the bid and taking legal steps in order to recover the amount due. In the event of the cancellation of the sale, the purchaser shall be obliged to pay Pandolfini CASA D'ASTE srl a penalty equal to the lost commission due by both the principal and by the purchaser. The delivery of the goods shall take place exclusively once the full balance of the final price has been paid.

**11.** For lots marked with the symbol (β), the seller holds the qualification of a professional. In the event that the purchaser is a consumer pursuant to art. 3 of the Consumer Code, sales completed by means of absentee bids without direct salesroom participation, in writing, by telephone or online, shall constitute distance contracts pursuant to and as an effect of articles 45 and fol. of the Consumer Code.

Pursuant to art. 59, para. 1 m) of the Consumer Code and barring the provisions of the following paragraph, the purchaser may not take advantage of the right of withdrawal since the contract shall be understood to have been concluded on the occasion of a public auction according to the definition in art. 45, para. 1 o) of the aforementioned Consumer Code.

For lots marked with the symbol (β), in the case of auctions held exclusively online without the possibility of taking part in person, indicated by the wording "timed auction", the purchaser's right of withdrawal shall be recognized pursuant to and as an effect of art. 59 of the Consumer Code. The purchaser may withdraw from the contract within fourteen (14) days from entering into possession of the object purchased without having to provide any motivation, notifying the same by registered letter with advice of receipt or via certified email sent to



Pandolfini CASA D'ASTE s.r. at [pandoaste@pec.pandolfini.it](mailto:pandoaste@pec.pandolfini.it). Any explicit declaration of the decision to withdraw from the contract may be sent for this purpose or the standard notification which can be downloaded from the following link: [www.pandolfini.it/it/content/modulo-di-recesso.asp](http://www.pandolfini.it/it/content/modulo-di-recesso.asp)

The above term shall be understood to have been complied with in the event that the notification of the exercising of the right of withdrawal is sent by the consumer before the expiry of the withdrawal period. Pandolfini CASA D'ASTE s.r.l. shall, in turn, undertake to notify the seller of the withdrawal. The cost of redelivering the object shall be charged to the purchaser who shall, therefore, undertake to return the same under its own responsibility and at its own expense within fourteen (14) days from when Pandolfini CASA D'ASTE s.r.l. receives the notification of withdrawal. The term shall be deemed to have been complied with if the purchaser returns the goods before the 14-day deadline.

Pandolfini CASA D'ASTE s.r.l. shall undertake to reimburse all the payments received from the consumer, including the delivery expenses (with the exception of any additional costs arising from the choice of a method of delivery different from the cheaper standard delivery offered), within fourteen (14) days from when it was informed of the consumer's decision to withdraw from the contract. Pandolfini CASA D'ASTE s.r.l. may, however, withhold reimbursement until it has received the returned goods which are the subject of the withdrawal. Reimbursement may be made by employing the same method of payment used by the consumer for the initial transaction, unless the consumer has expressly agreed otherwise and on condition that the same does not have to sustain any other costs as a consequence of the reimbursement.

For the purposes of exercising the right of withdrawal, the purchaser shall, however, be understood to have entered into possession of the object purchased when ten (10) days have passed from payment by the purchaser without the same undertaking to collect the object.

**12.** Purchasers should undertake to comply with all the legislative measures and regulations currently in force regarding objects subject to notification, with particular reference to Italian Legislative Decree no. 42/2004. The sale of objects subject to the above regulations shall, therefore, be suspensively conditional upon the absence of the exercising of the right of pre-emption by the competent Ministry within the term of sixty (60) days from the date of receipt of the report as envisaged by art. 61 of above Legislative Decree no. 42/2004. During the period of time permitted for exercising the right of pre-emption, the object may not, however, be delivered to the purchaser pursuant to art. 61, para.4, of Legislative Decree no. 42/2004. In the event of the exercising of the right of pre-emption by the State, the successful bidder may not claim any reimbursement or indemnity from Pandolfini CASA D'ASTE s.r.l. or from the Seller.

**13.** Italian Legislative Decree no. 42 dated 22 January 2004 regulates the exportation of objects of cultural interest outside Italy, while exportation outside the European Community is regulated by EEC Regulation no. 116/2009 dated 18 December 2008. The exportation of objects is regulated by the above regulations and by the customs and tax laws in force. Pandolfini CASA D'ASTE s.r.l. shall not be deemed responsible for and cannot guarantee the issuing of the relevant permits. Therefore Pandolfini CASA D'ASTE s.r.l. shall decline any responsibility vis-à-vis the purchasers with regard to any restrictions on the exportation of the lots awarded. The failure to grant the above authorizations shall not justify the cancellation of the purchase or the non-payment of the same. It should be remembered that archeological findings of Italian origin may not be exported.

**14.** Pursuant to and as an effect of art. 22 Legislative Decree no. 231/2007 (Anti-Money Laundering Decree), clients shall undertake to provide all the up to date information necessary for permitting Pandolfini CASA D'ASTE s.r.l. to fulfill the obligations regarding the adequate verification of the clientele.

It shall be understood that the completion of the operation shall be subject to the issuing by the Client of the information requested by Pandolfini CASA D'ASTE s.r.l. in order to fulfill the above obligations. Pursuant to art. 42 Legislative Decree no. 231/07, Pandolfini CASA D'ASTE s.r.l. shall reserve the right to abstain from and not conclude the operation in the event of the objective impossibility of carrying out an adequate verification of the clientele.

**15.** These regulations shall be automatically accepted by anyone participating in the auction. The Court of Florence shall have jurisdiction over any disputes that may arise.

**16.** Lots marked with ★ have been entrusted by Consignors subject to V.A.T. and are therefore subject to V.A.T. as follows: 22% payable on the hammer price and 22% on the net buyer's premium.

**17.** Lots marked with (λ) shall be understood to be accompanied by a certificate of free circulation, while lots marked with ◊ by a certificate attesting to the shipment or importation.

**18.** Lots marked with ● are subject to resale rights. Italian Legislative Decree no. 118 dated 13 February 2006 introduced royalties for the authors of works and manuscripts, and their heirs, as a fee on the price of each sale, subsequent to the first sale of the original work, the so-called "resale rights".

This fee shall be due in the event that the sale price is no less than €. 3,000 and shall be determined as follows:

- a) 4% for the part of the sale price comprised between €. 3,000 and €. 50,000
- b) 3% for the part of the sale price comprised between €. 50,000.01 and €. 200,000
- c) 1% for the part of the sale price comprised between €. 200,000.01 and €. 350,000
- d) 0.5% for the part of the sale price comprised between €. 350,000.01 and €. 500,000
- e) 0.25% for the part of the sale price above €. 500,000

Pandolfini CASA D'ASTE s.r.l. shall be obliged to pay the "resale rights" on behalf of the sellers to the Italian Society of Authors and Publishers (SIAE).

In the event that the lot is subject to so-called "resale rights" pursuant to art. 144 of Italian Law no. 633/41, in addition to the payment of the bid awarded, the auction commission and any other expenses due, the successful bidder shall also undertake to pay the amount that the Seller is obliged to pay pursuant to art. 152 of Law no. 633/41, which Pandolfini CASA D'ASTE s.r.l. shall pay to the subject entrusted with collecting the same.

**19.** Lots marked with ■ are offered without reserve.

**20.** The privacy policy statement regarding the processing of personal information can be consulted on the Pandolfini CASA D'ASTE s.r.l. website at the following address [www.pandolfini.it/it/content/privacy.asp](http://www.pandolfini.it/it/content/privacy.asp).

## AUCTIONS

---

Auctions are open to the public without any obligation to bid. The lots are usually sold in numerical order as listed in the catalogue. Approximately 90-100 lots are sold per hour, but this figure can vary depending on the nature of the objects.

### Absentee bids and telephone bids

---

If it's not possible for the bidder to attend the auction in person, Pandolfini CASA D'ASTE S.r.l. will execute the bid on your behalf.

To have access to this free service you will need to send us a photocopy of some form of ID and the relevant form that you will find at the end of the catalogue or in our offices. The lots will be purchased at the best possible price depending on the other bids in the salesroom.

In the event of absentee bids of equal amount, the first one to be placed will have the priority. Pandolfini CASA D'ASTE S.r.l. offers its clients the possibility to be contacted by telephone during the auction to participate in the sale. You will need to send a written request within 12 hours prior to the time of the sale. This service is guaranteed depending on the lines available at the time, and according to the order of arrival of the requests.

We therefore advise clients to place a bid that will allow us to execute it on their behalf only when it is not possible to contact them.

### Bids

---

The starting price is usually lower than the estimate stated in the catalogue, and each raising will be approximately 10% of the previous bid.

The raising of the bid during the auction is, in any case at the sole discretion of the auctioneer.

### Collection of lots

---

The lots paid for following the aforementioned procedures must be collected immediately, unless other agreements have been taken with the auction house.

Pandolfini CASA D'ASTE S.r.l. may, following the precise, written indications of the Purchaser, attend to the packing and shipping of the lots at the Purchaser's risk and expense.

*For any other information please see General Conditions of Sale.*

### Payment

---

The payment of the lots is due, in EUR, the day following the sale, in any of the following ways:

- cash within the limits established by law at the time of payment
- non-transferable bank draft or personal cheque with prior consent from the administrative office, made payable to: Pandolfini CASA D'ASTE S.r.l.
- bank transfer to:  
MONTE DEI PASCHI DI SIENA  
Via dei Pecori 8 - FIRENZE  
IBAN IT 21T 01030 02800 000063650896  
headed to Pandolfini Casa d'Aste  
Swift BIC PASCITMMFIR

**Pandolfini CASA D'ASTE S.r.l. acts on behalf of the Consignor on the basis of a mandate, and does not substitute third parties regarding payments. For lots sold by V.A.T. payers, an invoice will be issued to the purchaser by the seller. Our invoice, though you will find reported the hammer price and the V.A.T., is only made up of the amount highlighted.**

## BUYING AT PANDOLFINI

---

The estimates in the catalogue are expressed in Euros (€). These estimates are purely indicative and are based on the mean price of comparable pieces on the market, on the condition and on the characteristics of the object itself.

The catalogues of Pandolfini include information on the condition of the objects only when describing multiple lots (such as prints, books, coins and bottles of wine). Please request a condition report of the lot you are interested in from the specialist in charge.

Lots sold in our auctions will rarely be in perfect condition and may show, due to their nature and age, signs of wear, damage, restoration or repair and other imperfections. Any reference to the condition of the object in the catalogue is not equivalent to a complete description of its condition. Condition reports are usually available on request and complete the catalogue entries. In the description of the lots, our staff judges the condition of the object in accordance with its estimate and the kind of auction in which it has been included. Any statement in the catalogue, in the condition report or elsewhere, regarding the physical nature of the lot and its condition, is given honestly and scrupulously. The staff of Pandolfini however does not have the professional training of a restorer: any statement therefore should not be considered exhaustive. Potential purchasers are always advised to inspect the object in person and, in the case of lots of particular value, to ask the opinion of a restorer or of a trusted consultant before placing a bid.

Any statement regarding the author, the attribution of the work, dating, origin, provenance and condition is to be considered a simple opinion and not an actual fact.

As concerning attributions, please note that:

1. **ANDREA DEL SARTO:** in our opinion a work by the artist.
2. **ATTRIBUTED TO ANDREA DEL SARTO:** in our opinion the work was executed by the artist, but with a degree of uncertainty.
3. **ANDREA DEL SARTO'S WORKSHOP:** work executed by an unknown artist in the workshop of the artist, whether or not under his direction.
4. **ANDREA DEL SARTO'S CIRCLE:** in our opinion a work executed by an unidentifiable artist, with characteristics referable to the aforementioned artist. He may be a pupil.
5. **STYLE OF...; FOLLOWER OF...:** a work by a painter who adheres to the style of the artist: he could be a pupil or another contemporary, or almost contemporary, artist.
6. **MANNER OF ANDREA DEL SARTO:** work executed imitating the style of the artist, but at a later date.
7. **FROM ANDREA DEL SARTO:** copy from a painting known to be by the artist.
8. **IN THE STYLE OF...:** work executed in the style specified, but from a later date.
9. The terms signed and/or dated and/or initialed means that it was done by the artist himself.
10. The term bearing the signature and/or date means that, in our opinion, the writing was added at a later date or by a different hand.
11. In the measurements of the paintings, expressed in cm, height comes before base. The size of works on paper is instead expressed in mm.
12. For lots with the symbol (λ), an export licence or a temporary importation licence is available.
13. The weight of silver objects is a net weight, excluding metal, glass and crystal parts. The weight of silver objects with a weighted base will not be indicated.
14. Lots with the symbol ● are subjected to the "resale right".

## BUYER'S PREMIUM AND VAT

---

A buyer's premium will be added to the hammer price amounting to:

- 26% up to € 250,000

- 22% on any excess amount.

These percentages shall include VAT in accordance with current regulations.

### Lots marked \* in the catalogue

The sale of lots marked \* and subject to ordinary VAT will instead be increased as follows:

- 22% VAT on the hammer price

- 26% buyer's premium up to € 250,000 and 22% on any excess amount

Sales carried out by virtue of mandates without the power of representation that are stipulated with VAT subjects and involve goods for which the tax has not been deducted at the moment of purchase shall be subject to the VAT Margin scheme pursuant to art. 40 b) of Italian Legislative Decree 41/95.

## BUYING AT PANDOLFINI

### Terms of payment

The following methods of payment are accepted:

- a) cash within the limits established by law at the time of payment;
- b) bank draft subject to prior verification with the issuing bank;
- c) current account bank check upon agreement with the administrative offices of Pandolfini CASA D'ASTE S.r.l.;
- d) bank transfer made out to Pandolfini Casa d'Aste

MONTE DEI PASCHI DI SIENA

Filiale FIRENZE - Via dei Pecori, 8

IBAN: IT 21T 01030 02800 000063650896

BIC: PASCITMMFIR

### Resale right

The Legislative Decree n. 118 dated 13th February 2006 introduced the right for authors of works of art and manuscripts, and for their heirs, to receive a remuneration from the price of any sale after the first, of the original work: this is the so-called "resale right".

This payment is due for selling prices over €3.000 and is determined as follows:

- a) 4 % up to € 50.000;
- b) 3 % for the portion of the selling price between € 50.000,01 and € 200.000;
- c) 1 % for the portion of the selling price between € 200.000,01 and € 350.000;
- d) 0,5 % for the portion of the selling price between € 350.000,01 and € 500.000;
- e) 0,25 % for the portion of the selling price exceeding € 500.000.

Pandolfini CASA D'ASTE S.r.l. is liable to pay the "resale right" on the sellers' behalf to the Società Italiana degli Autori ed Editori (SIAE).

Should the lot be subjected to the "resale right" in accordance with the art. 144 of the law 633/41, the purchaser will pay, in addition to the hammer price, to the commission and to other possible expenses, the amount that would be due to the Seller in accordance with the art. 152 of the law 633/41, that Pandolfini will pay to the subject authorized to collect it.

Please remember that, in the case of the exportation of works that are over 50 years old, according to Italian law a certificate of free circulation should be requested. The waiting time for the issuing of this documentation is around forty (40) days from the presentation of the work and the relevant documents to the *Soprintendenza Belle Arti* (Superintendency of Fine Arts).

In the event that the lot is awarded to a foreign buyer, the client is requested to immediately contact the competent department regarding the work purchased for information about the estimate and the paperwork necessary for the exportation and transport of the work to a foreign country.

The failed or delayed issuing of the license shall not constitute grounds for the rescinding or annulment of the sale, nor shall it justify any delay in the payment by the purchaser.

## SELLING THROUGH PANDOLFINI

### Evaluations

You can ask for a free evaluation of your objects by fixing an appointment at the headquarters of Pandolfini CASA D'ASTE S.r.l. Alternatively, you may send us a photograph of the objects and any information which could be useful: our specialists will then express an indicative evaluation.

### Mandate of sale

If you should decide to entrust your objects to us, the Pandolfini staff will assist you through the entire process. Upon delivery of the objects you will receive a document (mandate of sale) which includes a list of the objects, the reserves, our commission and possible costs for insurance, photographs and shipping. We will need some form of ID and your date and place of birth for the registration in the P.S. registers in the offices of Pandolfini. The mandate of sale is a mandate of representation: therefore Pandolfini CASA D'ASTE S.r.l. cannot substitute the seller in his relations with third parties.

### Reserve

The reserve is the minimum amount (commission included) at which an object can be sold. This sum is strictly confidential and the auctioneer will ensure it remains so it during the auction. If the reserve is not reached, the lot will remain unsold.

### Payment

You will receive payment within 35 working days from the day of the sale, provided the payment on behalf of the purchaser is complete, with the issue of a detailed invoice reporting commissions and any other charges applicable.

### Commission

Pandolfini CASA D'ASTE S.r.l. will apply a 13% (plus V.A.T.) commission which will be deducted from the hammer price.



# PANDOLFINI TEMPO

IL SISTEMA PIÙ SEMPLICE PER ACQUISTARE ALL'ASTA

Potete aggiudicarvi una varietà di oggetti d'arte, arredi, dipinti, vini, gioielli, orologi, disegni. Le aste sono curate dai nostri esperti.



- 1 Partecipare è molto semplice. Vai sul calendario aste e cerca il logo.



- 2 Sfoglia il catalogo on line come per le aste tradizionali. Per fare la tua offerta utilizza il pannello che vedi, come esempio, qui sulla destra con le seguenti funzioni:

- Data e ora del Termine asta
- Countdown del tempo restante al termine asta
- Pulsante offerta con incremento prestabilito
- Inserimento valore offerta massima.

- 3 Verifica in tempo reale nella tua area riservata **My Pandolfini** lo stato completo di tutte le tue offerte attive. Se non sei ancora registrato registrati.

- 4 Per registrarti utilizza il modulo standard della registrazione e inserisci un documento valido, il codice fiscale, carta di credito e referenze bancarie. Ti verrà inviata una mail di conferma.

- 5 Verrai avvertito di variazioni di offerte attraverso mail che ti informeranno se la tua offerta è stata superata o ti sei aggiudicato il lotto.

15/11/2021 09:08:00

TERMINE ASTA

10G 16H 17M 5S

TERMINE RIMANENTE

OFFERTA LIBERA

1000€  
OFFRI

oppure

1000 ▼ EUR

LA TUA OFFERTA MASSIMA

INVIA OFFERTA MASSIMA

🔗 CONDIZIONI GENERALI

Per informazioni [tempo@pandolfini.it](mailto:tempo@pandolfini.it)

Cognome | Surname \_\_\_\_\_

Nome | Name \_\_\_\_\_

Ragione Sociale | Company Name \_\_\_\_\_

@EMAIL \_\_\_\_\_

Indirizzo | Address \_\_\_\_\_

Città | City \_\_\_\_\_

C.A.P. | Zip Code \_\_\_\_\_

Telefono Ab. | Phone \_\_\_\_\_

Fax \_\_\_\_\_

Cell. | Mobile \_\_\_\_\_

Cod. Fisc o Partita IVA | VAT \_\_\_\_\_

### PAGAMENTO | PAYMENT

Assegno intestato a Pandolfini Casa d'Aste | Check to Pandolfini Casa d'Aste

Bonifico Bancario | Bank transfer to  
Banca Monte dei Paschi di Siena  
IBAN: IT25D0103002827000006496795 - BIC/SWIFT: PASC IT M1W40

VISA  MASTERCARD

CARTA # | CARD # \_\_\_\_\_

Security Code \_\_\_\_\_

Data scadenza | Expiration Date \_\_\_\_\_

Firma | Signature \_\_\_\_\_

NUOVO | NEW  RINNOVO | RENEWAL

### SEGNARE LE CATEGORIE DI INTERESSE PLEASE CHECK THE CATEGORIES OF INTEREST

ARREDI E MOBILI ANTICHI  
OGGETTI D'ARTE, PORCELLANE, MAIOLICHE  
FURNITURE, WORKS OF ART,  
PORCELAIN AND MAIOLICA  
5 Cataloghi | Catalogues € 170

DIPINTI E SCULTURE DEL SEC. XIX  
19TH CENTURY PAINTINGS AND SCULPTURES  
3 Cataloghi | Catalogues € 120

DIPINTI E SCULTURE ANTICHE  
OLD MASTERS PAINTINGS AND SCULPTURES  
3 Cataloghi | Catalogues € 120

ARTE ORIENTALE | ASIAN ART  
2 Cataloghi | Catalogues € 80

MONETE E MEDAGLIE | COINS AND MEDAL  
2 Cataloghi | Catalogues € 80

ARGENTI | SILVER  
GIOIELLI E OROLOGI | JEWELRY AND WATCHES  
5 Cataloghi | Catalogues € 170

LIBRI E MANOSCRITTI  
BOOKS AND MANUSCRIPTS  
2 Cataloghi | Catalogues € 50

VINI | WINES  
3 Cataloghi | Catalogues € 80

ARTE MODERNA E CONTEMPORANEA  
ARTI DECORATIVE DEL SEC. XX E DESIGN  
MODERN AND CONTEMPORARY ART  
20TH CENTURY DECORATIVE ARTS AND DESIGN  
3 Cataloghi | Catalogues € 120

AUTO CLASSICHE | CLASSIC CARS  
2 Cataloghi | Catalogues € 80

**TOTALE | TOTAL €**

**RISPEDIRE ALL'UFFICIO ABBONAMENTI - PLEASE SEND THIS FORM BACK TO THE SUBSCRIPTION OFFICE**

PANDOLFINI CASA D'ASTE Palazzo Ramirez Montalvo | Borgo degli Albizi, 26 | 50122 Firenze | Tel. +39 055 2340888-9 | Fax +39 055 244343 | info@pandolfini.it

Cognome | Surname .....

Nome | Name .....

Ragione Sociale | Company Name .....

EMAIL ..... Fax .....

Indirizzo | Address .....

Città | City ..... C.A.P. | Zip Code .....

Telefono Ab. | Phone ..... Cell. | Mobile .....

Cod. Fisc o Partita IVA | VAT .....

## DESIGN E ARTI DECORATIVE DEL '900

9 NOVEMBRE 2022

Presa visione degli oggetti posti in asta, non potendo essere presente alla vendita, incarico con la presente la direzione di Pandolfini Casa d'Aste:

*Having viewed the objects submitted for auction, since I am unable to be present at the sale, I hereby designate the management of Pandolfini Casa d'Aste:*

**OFFERTA SCRITTA  
ABSENTEE BID**

di acquistare per mio conto e nome i lotti qui descritti fino alla concorrenza della somma di seguito precisata oltre i diritti, le spese di vendita e altri eventuali costi.

Dichiaro di aver letto e di accettare i termini e le condizioni di vendita riportate in catalogo.

*to purchase the lots described on my behalf and in my name up to the amount specified below, plus the rights, sales expenses and any other costs.*

*I hereby declare to have read and to accept the terms and conditions of sale as set down in the catalogue.*

**COMMISSIONE TELEFONICA  
TELEPHONE BID**

di contattarmi al seguente numero telefonico

al fine di concorrere all'acquisto dei lotti proposti. Prendo atto che tale servizio sarà garantito nei limiti della disponibilità delle linee al momento ed in ordine al ricevimento delle richieste. Esclusivamente nel caso in cui fosse impossibile contattarmi indico comunque l'offerta di seguito precisata, oltre i diritti, le spese di vendita e altri eventuali costi, consentendovi di agire per mio nome e conto.

Dichiaro di aver letto e di accettare i termini e le condizioni di vendita riportate in catalogo.

*to contact me at the following telephone number*

*in order to take part in the purchase of the lots offered. I hereby acknowledge that this service shall be guaranteed according to the availability of the lines at the time and according to the order of receipt of the requests. Exclusively in the event that it is impossible to contact me, in any case I indicate the bid specified below, plus the rights, sales expenses and any other costs, allowing you to act in my name and on my behalf.*

*I hereby declare to have read and to accept the terms and conditions of sale as set down in the catalogue.*

Data | Dated .....

Firma | Signed .....

Ai fini degli artt. 1341 e 1342 c.c. il Cliente dichiara di approvare specificatamente le seguenti clausole contenute nelle Condizioni Generali riportate in catalogo: Art. 1 (Limitazioni di responsabilità, Art. 3 (Valutazioni e contestazioni), Art. 4 (Garanzie), Art. 5 (Vendita "come visti"), Art. 10 (Pagamenti, costi di custodia e ritiro dei beni), Art. 11 (Recesso) Art. 12 (Diritto di prelazione), Art. 13 (Esportazione), Art. 15 (Foro competente), Art. 18 (Diritto di seguito).

*For the purposes of articles 1341 and 1342 of the Italian Civil Code (C.C.), the Client hereby declares to specifically approve the following clauses of the General Conditions as set out in the catalogue: Art. 1 (Limitations of responsibility), Art. 3 (Valuations and disputes), Art. 4 (Guarantees), Art. 5 (Sale "as seen"), Art. 10 (Payments, storage charges and collection of goods), Art. 11 (Withdrawal) Art. 12 (Right of pre-emption), Art. 13 (Exportation), Art. 15 (Place of jurisdiction), Art. 18 (Resale rights).*

Data | Dated .....

Firma | Signed .....



## ASSOCIAZIONE NAZIONALE CASE D'ASTE

### AMBROSIANA CASA D'ASTE DI A. POLESCHI

Via Sant'Agnese 18 – 20123 Milano  
tel. 02 89459708 – fax 02 40703717  
www.ambrosianacasadaste.com  
info@ambrosianacasadaste.com

### ANSUINI 1860 ASTE

Via Teodoro Monticelli 27 – 00197 Roma  
tel. 06 87084648 – fax 06 45683961  
www.ansuiniaste.com  
info@ansuiniaste.com

### BERTOLAMI FINE ART

Piazza Lovatelli 1 – 00186 Roma  
tel. 06 32609795 – 06 3218464  
fax 06 3230610  
www.bertolamifineart.com  
info@bertolamifineart.com

### BLINDARTE CASA D'ASTE

Via Caio Duilio 10 – 80125 Napoli  
tel. 081 2395261 – fax 081 5935042  
www.blindarte.com  
info@blindarte.com

### CAMBI CASA D'ASTE

Castello Mackenzie  
Mura di S. Bartolomeo 16  
16122 Genova  
tel. 010 8395029- fax 010 879482  
www.cambiaste.com  
info@cambiaste.com

### COLASANTI CASA D'ASTE

Via Aurelia, 1249 – 00166 Roma  
tel. 06 6618 3260 – fax 06 66183656  
www.colasantiaste.com  
info@colasantiaste.com

### CAPITOLIUM ART

Via Carlo Cattaneo 55 – 25121 Brescia  
tel. 030 2072256 – fax 030 2054269  
www.capitoliumart.it  
info@capitoliumart.it

### EURANTICO

S.P. Sant'Eutizio 18 – 01039 Vignanello VT  
tel. 0761 755675 - fax 0761 755676  
www.eurantico.com  
info@eurantico.com

### FABIANI ARTE

via Guglielmo Marconi 44 – 51016  
Montecatini Terme (PT)  
tel. 0572 910502  
www.fabianiarte.com  
info@fabianiarte.com

### FARSETTIARTE

Viale della Repubblica (area Museo Pecci)  
59100 Prato  
tel. 0574 572400 - fax 0574 574132  
www.farsettiarte.it  
info@farsettiarte.it

### FIDESARTE ITALIA

Via Padre Giuliani 7 (angolo via Einaudi)  
30174 Mestre VE  
tel. 041 950354 – fax 041 950539  
www.fidesarte.com  
info@fidesarte.com

### FINARTE S.P.A.

Via Paolo Sarpi 6 - 20154 Milano  
tel. 02 3363801 – fax 02 28093761  
www.finarte.it  
info@finarte.it

### INTERNATIONAL ART SALE

Via G. Puccini 3 – 20121 Milano  
tel. 02 40042385 – fax 02 36748551  
www.internationalartsale.it  
info@internationalartsale.it

### LIBRERIA ANTIQUARIA GONNELLI - CASA D'ASTE

Via Fra Giovanni Angelico, 49 - 50121 Firenze  
tel. 055 268279 - fax 055 2396812  
www.gonnelli.it  
info@gonnelli.it

### MAISON BIBELOT CASA D'ASTE

Corso Italia 6 – 50123 Firenze  
tel. 055 295089 - fax 055 295139  
www.maisonbibelot.com  
segreteria@maisonbibelot.com

### STUDIO D'ARTE MARTINI

Borgo Pietro Wuhrer 125 – 25123 Brescia  
tel. 030 2425709 - fax 030 2475196  
www.martiniarte.it  
info@martiniarte.it

### PANDOLFINI CASA D'ASTE

Borgo degli Albi 26 – 50122 Firenze  
tel. 055 2340888-9 - fax 055 244343  
www.pandolfini.com  
info@pandolfini.it

### SANT'AGOSTINO

Corso Tassoni 56 – 10144 Torino  
tel. 011 4377770 - fax 011 4377577  
www.santagostinoaste.it  
info@santagostinoaste.it

## A.N.C.A. Associazione Nazionale delle Case d'Aste

### REGOLAMENTO

#### Articolo 1

I soci si impegnano a garantire serietà, competenza e trasparenza sia a chi affida loro le opere d'arte, sia a chi le acquista.

#### Articolo 2

Al momento dell'accettazione di opere d'arte da inserire in asta i soci si impegnano a compiere tutte le ricerche e gli studi necessari, per una corretta comprensione e valutazione di queste opere.

#### Articolo 3

I soci si impegnano a comunicare ai mandanti con la massima chiarezza le condizioni di vendita, in particolare l'importo complessivo delle commissioni e tutte le spese a cui potrebbero andare incontro.

#### Articolo 4

I soci si impegnano a curare con la massima precisione i cataloghi di vendita, corredando i lotti proposti con

schede complete e, per i lotti più importanti, con riproduzioni fedeli.

I soci si impegnano a pubblicare le proprie condizioni di vendita su tutti i cataloghi.

#### Articolo 5

I soci si impegnano a comunicare ai possibili acquirenti tutte le informazioni necessarie per meglio giudicare e valutare il loro eventuale acquisto e si impegnano a fornire loro tutta l'assistenza possibile dopo l'acquisto.

I soci rilasciano, a richiesta dell'acquirente, un certificato su fotografia dei lotti acquistati.

I soci si impegnano affinché i dati contenuti nella fattura corrispondano esattamente a quanto indicato nel catalogo di vendita, salvo correggere gli eventuali refusi o errori del catalogo stesso.

I soci si impegnano a rendere pubblici i listini delle aggiudicazioni.

#### Articolo 6

I soci si impegnano alla collaborazione con le istituzioni pubbliche per la conservazione del patrimonio culturale italiano e per la tutela da furti e falsificazioni.

#### Articolo 7

I soci si impegnano ad una concorrenza leale, nel pieno rispetto delle leggi e dell'etica professionale.

Ciascun socio, pur operando nel proprio interesse personale e secondo i propri metodi di lavoro si impegna a salvaguardare gli interessi generali della categoria e a difenderne l'onore e la rispettabilità.

#### Articolo 8

La violazione di quanto stabilito dal presente regolamento comporterà per i soci l'applicazione delle sanzioni di cui all'art. 20 dello Statuto ANCA



ART ASSICURAZIONI  
L'arte di assicurare l'arte  
AGENZIA CATANI GAGLIANI





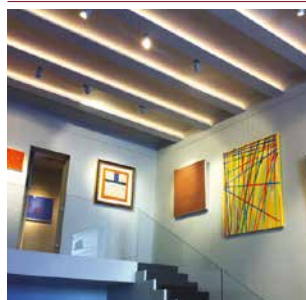
## SEDI



**FIRENZE**  
Palazzo Ramirez Montalvo  
Borgo Albizi, 26  
Tel. +39 055 2340888  
info@pandolfini.it



**MILANO**  
Via Manzoni, 45  
Tel. +39 02 65560807  
milano@pandolfini.it



**ROMA**  
Via Margutta, 54  
Tel. +39 06 3201799  
roma@pandolfini.it

## PROSSIME ASTE

### NOVEMBRE 2022

**ARTE È RICERCA. DIPINTI SCULTURE  
E OGGETTI D'ARTE DA UNA  
RACCOLTA FIORENTINA**  
16 NOVEMBRE

**DIPINTI DEL SECOLO XIX**  
16 NOVEMBRE

**VINI PREGIATI E DA COLLEZIONE**  
17 - 18 NOVEMBRE

**ASTA A TEMPO  
VINTAGE**  
25 - 29 NOVEMBRE

**GIOIELLI**  
30 NOVEMBRE

### DICEMBRE 2022 - FIRENZE

**OROLOGI**  
1 DICEMBRE

**NUMISMATICA**  
2 DICEMBRE

**ASTA AIRC**  
6 DICEMBRE

**ARTE ORIENTALE**  
14 DICEMBRE

**DIPINTI ANTICHI**  
15 DICEMBRE

**ASTA TEMPO  
LIBRI RARI MANOSCRITTI  
E AUTOGRAFI**  
9 -20 DICEMBRE

**ASTA TEMPO  
DISEGNI E STAMPE  
DAL XVI AL XIX SECOLO**  
9 -20 DICEMBRE

**ARCHEOLOGIA**  
24 GENNAIO

### DICEMBRE 2022 - MILANO

**MILANO ARTE MODERNA  
E CONTEMPORANEA**  
6 DICEMBRE







PANDOLFINI.COM